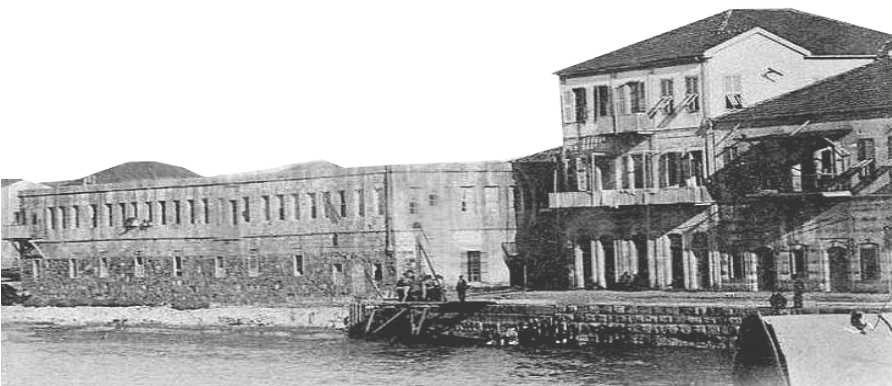




“RAKAMLARLA MERSİN”

Ağustos 2014





ÇUKUROVA KALKINMA AJANSI
ÇUKUROVA DEVELOPMENT AGENCY



“RAKAMLARLA MERSİN”

Ağustos 2014

www.cka.org.tr



Mersin Limanı

MERSİN İLİ GENEL BİLGİLER

Yüz Ölçümü: 15.485 km²

Nüfus: 1.667.939

Nüfus Artış Hızı: %1,216

Rakım: 135 m

Kıyı Uzunluğu: 320 km

1. BÖLÜM TEMEL GÖSTERGELER

1.1 URAK Rekabetçilik Endeksleri	10
Genel Endeks, 2010.....	10
Beşeri Sermaye ve Yaşam Kalitesi Endeksi, (2007-2010)	10
Markalaşma Becerisi ve Yenilikçilik Endeksi, (2007-2010)	10
Ticaret Becerisi ve Üretim Potansiyeli Endeksi, (2007-2010)	11
Erişilebilirlik Endeksi, (2007-2010).....	11
1.2 EDAM Rekabetçilik Endeksleri	12
Genel Endeks, 2009.....	12
İnsani, Yaratıcı ve Sosyal Sermaye Endeksleri, 2009.....	12
Emek Piyasaları ve Fiziki Altyapı Endeksleri, 2009.....	13
Ekonomik Etkinlik ve Canlılık Endeksi, 2009.....	13
1.3 Türkiye İş Bankası Endeksleri	14
İllerin Gelişmişlik Endeksi Sıralaması, 2012.....	14
İllerin Finansal Gelişmişlik Endeksi Sıralaması, 2012	14
Finansal Veriler Hariç Tutularak Oluşturulan Gelişmişlik Endeksi Sıralaması , 2012	15
1.4 CNBC- E 81 İl Yaşam Kalitesi Endeksi	16
1.5 Birleşmiş Milletler Ulusal İnsani Gelişme Endeksi	16
1.6 Sosyo-Ekonomik Gelişmişlik Endeksi	17
İllerin Sosyo-Ekonomik Gelişmişlik Sıralaması, 2011	17
Teşvik Uygulamaları Açısından İllerin Gelişmişlik Düzeyini Gösteren Bölgesel Harita ve İl Dağılımını Gösteren Tablo.....	18
1.7 İlçelerin Sosyo- Ekonomik Gelişmişlik Sıralaması	19
Türkiye'deki İlçelerin Sosyo-Ekonomik Gelişmişlik Düzeyi Haritası, 2004.....	19



2. BÖLÜM

SOSYAL YAPI

2.1 NÜFUS VE DEMOGRAFİ	22
İl Nüfusunun Tarihsel Değişimi, (1927-2013)	22
Nüfus Piramidi, 2013	23
Mersin Nüfusunun Türkiye Nüfusuna Oranı, (1927-2013).....	24
Yıllara Göre Nüfus Artış Hızı, (2007-2013).....	25
Cinsiyete Göre Ortanca Yaş, 2013.....	26
Nüfusun Yaş Gruplarına Göre Dağılımı, 2013	26
İlçelerin Nüfus Yoğunlukları, 2013	27
Köy Kent Kompozisyonu, 2012	28
Yıllara Bağlı Olarak İlçe Nüfusları, (2009 - 2013).....	29
Karşılaştırmalı Olarak Belediye Sınırları İçerisindeki Konut ve Bina Sayıları, 2000	30
Medeni Durum ve Cinsiyete Göre Nüfus (+15 Yaş), 2013	30
Medeni Durum ve Cinsiyete Göre Nüfus (+15 Yaş), 2013	31
İntiharlar, (2009-2013)	32
Ölümler, (2009-2013).....	32
Yıllara Göre Ölüm ve İntihar Oranları, (2007-2013).....	33
2.2 ADALET	34
Ceza İnfaz Kurumuna Giren Hükümlüler, (2007-2011)	34
Suç Türüne Göre Ceza İnfaz Kurumuna Giren Hükümlüler, 2011	34
Ceza İnfaz Kurumuna Başlıca Giriş Sebepleri ve Türkiye Oranları (2006-2011)	35
Yıllara ve Eğitim Durumuna Göre Cezaevine Giren Hükümlüler (2006-2011)	36
Cezaevine Giren Hükümlülerin Oransal Olarak Eğitim Durumu, 2011.....	37
Güvenlik Birimine Gelen veya Getirilen Çocuk İstatistikleri, 2012.....	38
Türlerine Göre Ceza İnfaz Kurumu Sayıları, 2011	38
2.3 GÖÇ	39
Alınan ve Verilen Göç Karşılaştırması, (2007-2013).....	39
Yıllara Göre Net Göç Hızı, (2007-2013).....	40
En Çok Göç Alınan İlk 10 İl, 2013	41
En Çok Göç Verilen İlk 10 İl, 2013	41
2.4 SİVİL TOPLUM	42
Türkiye'de Bazı İllerdeki Dernek Sayıları, 2013	42
Mersin İlinde Faaliyet Gösteren Derneklerin İlçelere Göre Dağılımı, 2012	42
2.5 SAĞLIK	43
İldeki Sağlık Kurumu Sayısı, (2006-2012).....	43

İÇİNDEKİLER



Sağlık Kurumlarındaki Yatak Sayısının Yıllara Göre Değişimi, (2000-2012).....	44
Sağlık Kurumlarındaki Yatak Sayılarının Oranları, 2012.....	45
Yüzbin Kişi Başına Toplam Hastane Yatak Sayısı, 2012.....	45
Yıllara Bağlı Olarak İldeki Sağlık Personeli Sayısı, (2006-2012).....	46
Yıllara Bağlı Olarak Sağlık Personelinin Türkiye Oranı, (2006-2012).....	46
2.6 EĞİTİM	47
Eğitim Durumuna Göre Nüfus, 2013.....	47
Cinsiyete Göre Nüfus/Eğitim Kompozisyonu, 2013.....	47
İlk ve Ortaöğretimde Okul,Öğrenci ve Öğretmen Sayıları, (2012-2013).....	48
İlk ve Ortaöğretimde Okullaşma Oranları, 2013.....	48
İldeki Üniversitelerin URAP Endeksine Göre Genel Puan Tablosu, 2013.....	49
Bilim, Sanayi ve Teknoloji Bakanlığı Üniversiteler Arası Girişimcilik ve Yenilik Endeksi, 2014	49
İl Bünyesindeki Yükseköğretim Kurumlarında Ön Lisans ve Lisans Düzeyinde Öğrenci Sayıları, 2012.....	50
İl Bünyesindeki Yükseköğretim Kurumlarında Görevli Öğretim Elemanı Sayısı, 2012	50
TR62 Bölgesindeki Yükseköğretim Elemanı Sayılarının Türkiye'ye Oranı, 2012.....	51
Yükseköğretim Elemanı Sayılarının Yıllara Göre Değişimi, 2012.....	52
2.7 KÜLTÜR-SANAT BOŞ ZAMANLARI DEĞERLENDİRME VE YAŞAM KALİTESİ.....	53
Yıllara Göre Sinema İstatistikleri, (2006-2012).....	53
Yıllara Göre Tiyatro İstatistikleri, (2006-2012).....	53
Yıllara Göre Tiyatro ve Sinema Seyirci İstatistikleri, (1995-2012).....	54
Halk Kütüphaneleri İstatistikleri, (2006-2012).....	54
Tescilli Sit Alanları Dağılımı, 2013.....	55
Tescilli Taşınmaz Kültür ve Tabiat Varlıkları, 2013	55
2.8 İDARİ YAPI.....	56
Belediye, İlçe ve Köy Sayıları, 2013	56
Milletvekili Genel Seçimleri, (2002-2011).....	56
Milletvekili Genel Seçimi Sonuçları, 2011	57
Mahalli İdareler Seçim Sonuçları, (2004-2014).....	57
İlçe Belediyeleri ve Meclis Üyesi Sayıları, 2013	58
İl Bazlı Kardeş Kent İstatistik Bilgileri, (1992-2013).....	58
Mersin Mahalli İdarelere Ait Kardeş Kentler, 2013	59
2.9 MEDYA	60
Mersin Medya Özeti, 2013.....	60
Mersin İlçelerinde Gazete Dağılımı, 2013	61

3. BÖLÜM

EKONOMİK YAPI

3.1 TEMEL EKONOMİK GÖSTERGELER.....	64
Fortune 500 Endeksindeki Şirketler, (2012-2013).....	64
İstanbul Sanayi Odası "Türkiye'nin 500 Büyük Sanayi Kuruluşu" Endeksindeki Şirketler (2013)	65
İstanbul Sanayi Odası "Türkiye'nin İkinci 500 Büyük Sanayi Kuruluşu" Endeksindeki Şirketler (2013).....	65



İÇİNDEKİLER

İstanbul Sanayi Odası "Türkiye'nin 500 Büyük Sanayi Kuruluşu" Endeksindeki Şirketler (1993-2013).....	66
TOBB Sanayi Veritabanına Göre İldeki Firma Bilgileri, 2013	66
TOBB Sanayi Veritabanı İtibariyle Göreve Göre İldeki Çalışan Dağılımı, 2013	67
TOBB Sanayi Veritabanı İtibariyle Firma Çalışan Aralığına Göre Çalışan Dağılımı, 2013	67
3.2 DIŞ TİCARET.....	68
İhracat ve İthalat Değerleri, (\$) (2003-2012).....	68
İhracatın İthalatı Karşılama Oranı, (2003-2012).....	69
İl İhracatında Yıllara Bağlı Olarak İlk 10 Ülke, (BİN ABD Doları) (2011-2013).....	69
TR62 (Adana, Mersin) Bölgesi İhracat Haritası, 2013	70
TR62 (Adana, Mersin) Bölgesi İthalat Haritası, 2013	70
Serbest Bölgelerin Yıllık Ticaret Hacimleri, (2009-2012).....	71
Mersin Serbest Bölge Ticaret Hacminin Türkiye Toplamına Oranı, (2009-2012)	71
Serbest Bölge Ticaret Hacimlerinin Yıllara Göre Değişimi, (2008-2012)	72
3.3 FİNANS.....	73
İller İtibariyle Banka Şube ve Çalışan Sayısı, 2013	73
İller Bazında Mevduat, 2013	73
Toplam Mevduatın Türlerine Göre Dağılımı, 2012	74
İller Bazında Kredilerin Dağılımı, 2013	75
İhtisas Kredileri Dağılımı, 2012	75
3.4 TARIM	76
Tarım Alanlarının Dağılımı, 2013	76
Tarımsal Üretim Değeri, (2008 -2013)	76
Bitkisel Üretim Değeri Açısından İlk 10 İl, 2013.....	77
Canlı Hayvan Değerleri Açısından İlk 10 İl, 2013	77
Hayvansal Ürünler Değeri Açısından İlk 10 İl, 2013	78
Kişi Başına Düşen Bitkisel Üretim Değeri, 2013	78
Kişi Başına Canlı Hayvan Değeri, 2013	79
Kişi Başına Hayvansal Ürünler Değeri, 2013	79
Yıllara Göre Mersin İlindeki Tarım Makinaları ve Dağılımı, (2008-2013)	80
Organik Bitkisel Üretim Değerleri (Geçiş Süreci Dahil), (2008 -2013)	80
3.5 SANAYİ ve TİCARET	81
Sanayi İşletmelerinin Sektörel Dağılımı, 2013.....	81
Sanayi İşletmelerinin Ölçekleri, 2013.....	82
Mersin İline Ait İhracat Bilgileri, 2012.....	82
Mersin İline Ait İthalat Bilgileri, 2012.....	82
Organize Sanayi Bölgeleri, 2013.....	83
Küçük Sanayi Siteleri, 2012	83
3.6 YATIRIM ve TEŞVİKLER	84
2001-2012 Yılları Kamu Yatırım Tahsisleri (MİLYON TL).....	84
Kamu Yatırımlarının İllere Göre Sektörel Dağılımı, 2012 (BİN TL).....	84
Kamu Yatırımının Yüzdesele Dağılımı, 2012	85
Yıllara Göre Yatırım Teşvik Belgeleri, (2009-2013)	85
3.7 İSTİHDAM	86
İşsizlik Oranına Göre İlk On İl, 2013	86
3.8 AR-GE ve YENİLİKÇİLİK.....	87
Yıllara Göre Patent, Faydalı Model ve Endüstriyel Tasarım Başvuruları (1995-2013).....	87
En Çok Patent Başvurusu Yapan İlk 10 İl, (2013).....	88

İÇİNDEKİLER



En Çok Faydalı Model Başvurusu Yapan İlk 10 İl, 2013	88
Yıllara Göre Patent ve Faydalı Model Başvurularının Türkiye Toplamına Oranı, (1995-2013).....	89
3.9 TURİZM	90
Karşılaştırmalı Olarak Belediye Belgeli Konaklama Tesislerinde Geliş ve Geceleme Sayıları, 2013.....	90
Karşılaştırmalı Olarak Turizm İşletme Belgeli Konaklama Tesislerinde Geliş ve Geceleme Sayıları, 2013	91
Deniz Yolu İle Giriş Yapan Yabancılar ve Vatandaşlar, (2009-2013)	91

4. BÖLÜM

ULAŞIM, ÇEVRE ve ALTYAPI

4.1 ULAŞIM	94
Merkez İle İlçeler Arasındaki Mesafe	94
Sürücü Sayılarının İllere Göre Dağılımı, 2014.....	95
Devlet ve İl Yollarının Sath Cinslerine Göre Uzunlukları (km), 2014.....	95
İllere Göre Otoyol Uzunlukları, (1995-2013)	96
İllere Göre Trafik Kaza İstatistikleri, 2013.....	96
İllere Göre 1 Milyon Nüfus Başına Trafik Kazası Sayısı, 2012.....	97
İllere Göre Bin Kişi Başına Düşen Araba Sayısı, 2012.....	98
Demiryolu Anahat Uzunluklarına Göre İlk 10 İl, 2013	98
Anahat Demiryolu Yolcu Sayıları, (2010-2013)	99
Mersin İlinde Demiryolu Yük Taşımaları (2009-2013)	99
Adana Şakirpaşa Havaalanının Yolcu İstatistikleri, (2007-2013).....	100
Mersin Limanı Konteyner Yük Değerleri, (2006-2013).....	100
4.2 METEOROLOJİ	101
Uzun Yıllar İçerisinde Gerçekleşen Ortalama Değerler, (1954-2013).....	101
Uzun Yıllar İçinde Gerçekleşen En Yüksek ve En düşük Değerler, (1954-2013).....	102
Ölçülen En Yüksek Meteorolojik Değerler, (1954-2013).....	102
4.3 HAVA	103
Yıllara Göre Kükürtdioksit Ortalamaları, (2007-2013).....	103
Ölçüm Yapılan İstasyonlardan Elde Edilen Partiküler Madde Konsantrasyonları ile İlgili Başlıca Göstergeler, (2011-2013).....	104
4.4 SU	105
Su Abone Sayısı, 2012	105
MESKİ Merkez Su Laboratuvarlarında Yapılan Analizler, 2012.....	105
Berdan İçme Suyu Arıtma Tesislerinden Mersin ve Tarsusa Verilen Toplam Su Miktarları, 2012.....	106
Mersin Karaduvar Atıksu Arıtma Tesisindeki Aylık Su Debileri, 2012.....	106
4.5 ELEKTRİK	107
Elektrik Tüketiminin Sektörlere Göre Dağılımı, 2012.....	107
Elektrik Dağıtım Şirketleri Abone Sayılarının Sektörlere Göre Dağılımı, 2010	107
Kayıp Kaçak Elektrik Oranları, 2012.....	108
Kayıp Kaçak Elektrik Miktarları, 2012.....	109

5. BÖLÜM

EKLER

5.1 DÜZEY 2 İSTATİSTİKİ BÖLGE BİRİMLERİ SINIFLANDIRILMASI.....	112
5.2 KISALTMALAR	114
5.3 KAYNAKÇA	115



Mersin Genel Görünüm, 1970'li Yıllar

TEMEL GÖSTERGELER





1.BÖLÜM: TEMEL GÖSTERGELER

1.1 URAK REKABETÇİLİK ENDEKSLERİ

Genel Endeks, 2010

İl	Genel Endeks		Beşeri Sermaye ve Yaşam Kalitesi Endeksi		Markalaşma Becerisi ve Yenilikçilik Endeksi		Ticaret Becerisi ve Üretim Potansiyeli Endeksi		Erişilebilirlik Endeksi	
	Sırası	Değeri	Sırası	Değeri	Sırası	Değeri	Sırası	Değeri	Sırası	Değeri
Mersin	15	25,87	22	25,59	22	0,76	9	21,62	11	55,67

Kaynak: Uluslararası Rekabet Araştırmaları Kurumu İllerarası Rekabetçilik Endeksi, (2009-2010)

Beşeri Sermaye ve Yaşam Kalitesi Endeksi, (2007-2010)

2009 2010	İl	Endeks Değeri	2008 2009	İl	Endeks Değeri	2007 2008	İl	Endeks Değeri
1	Ankara	67,52	1	Ankara	69,18	1	Ankara	70,51
2	İstanbul	61,84	2	İstanbul	62,22	2	İstanbul	59,97
3	Eskişehir	48,19	3	Eskişehir	48,12	3	Eskişehir	50,26
4	İzmir	45,21	4	İzmir	44,92	4	İzmir	46,74
5	Isparta	37,11	5	Antalya	36,60	5	Antalya	37,52
22	Mersin	25,59	23	Mersin	25,69	23	Mersin	25,62

Kaynak: Uluslararası Rekabet Araştırmaları Kurumu İllerarası Rekabetçilik Endeksi, (2009-2010)

Markalaşma Becerisi ve Yenilikçilik Endeksi, (2007-2010)

2009 2010	İl	Endeks Değeri	2008 2009	İl	Endeks Değeri	2007 2008	İl	Endeks Değeri
1	İstanbul	100,00	1	İstanbul	100,00	1	İstanbul	100,00
2	Ankara	23,27	2	Ankara	21,53	2	Ankara	22,07
3	Bursa	19,25	3	Bursa	20,13	3	Bursa	13,72
4	Kayseri	13,85	4	Kocaeli	14,87	4	Kayseri	12,92
5	Gaziantep	13,11	5	Kayseri	14,04	5	Konya	12,43
22	Mersin	0,76	20	Mersin	1,08	21	Mersin	0,77

Kaynak: Uluslararası Rekabet Araştırmaları Kurumu İllerarası Rekabetçilik Endeksi, (2009-2010)

1.BÖLÜM: TEMEL GÖSTERGELER



Ticaret Becerisi ve Üretim Potansiyeli Endeksi, (2007-2010)

2009 2010	İl	Endeks Değeri	2008 2009	İl	Endeks Değeri	2007 2008	İl	Endeks Değeri
1	İstanbul	84,64	1	İstanbul	90,76	1	İstanbul	91,87
2	Ankara	39,60	2	Ankara	38,09	2	Ankara	37,86
3	İzmir	34,21	3	İzmir	37,01	3	İzmir	36,53
4	Kocaeli	31,33	4	Kocaeli	32,12	4	Kocaeli	32,44
5	Bursa	28,39	5	Bursa	27,64	5	Bursa	26,31
9	Mersin	21,62	10	Mersin	21,07	22	Mersin	17,17

Kaynak: Uluslararası Rekabet Araştırmaları Kurumu İllerarası Rekabetçilik Endeksi, (2009-2010)

Erişilebilirlik Endeksi, (2007-2010)

2009 2010	İl	Endeks Değeri	2008 2009	İl	Endeks Değeri	2007 2008	İl	Endeks Değeri
1	İstanbul	94,58	1	İstanbul	94,36	1	İstanbul	93,48
2	İzmir	78,58	2	İzmir	78,11	2	İzmir	77,70
3	Tekirdağ	75,79	3	Tekirdağ	75,45	3	Ankara	68,30
4	Ankara	68,53	4	Ankara	68,61	4	Tekirdağ	66,08
5	Hatay	67,34	5	Hatay	66,65	5	Hatay	66,04
11	Mersin	55,67	10	Mersin	55,65	10	Mersin	55,14

Kaynak: Uluslararası Rekabet Araştırmaları Kurumu İllerarası Rekabetçilik Endeksi, (2009-2010)

1.2 EDAM REKABETÇİLİK ENDEKSLERİ

Genel Endeks, 2009

Sıra	İl	Endeks Değeri
1	Ankara	100,00
2	İstanbul	97,80
3	İzmir	87,30
4	Kocaeli	80,80
5	Eskişehir	80,50
25	Mersin	59,50

Kaynak: Ekonomi ve Dış Politika Araştırma Merkezi (EDAM), 2009

İnsani, Yaratıcı ve Sosyal Sermaye Endeksleri, 2009

	İnsani Sermaye Endeksi		Yaratıcı Sermaye Endeksi		Sosyal Sermaye Endeksi	
	İl	Endeks Değeri	İl	Endeks Değeri	İl	Endeks Değeri
1	Ankara	100,00	Ankara	100,00	Ankara	100,00
2	Eskişehir	100,00	İstanbul	56,70	İstanbul	99,00
3	Çanakkale	99,00	Eskişehir	45,00	Muğla	90,80
4	Muğla	97,60	Erzurum	38,50	İzmir	89,60
5	Isparta	96,90	Kocaeli	36,90	Yalova	86,60
29-39-28	Mersin (29)	84,40	Mersin (39)	12,90	Mersin (28)	55,20

Kaynak: Ekonomi ve Dış Politika Araştırma Merkezi (EDAM), 2009

Emek Piyasaları ve Fiziki Altyapı Endeksleri, 2009

	Emek Piyasaları Endeksi		Fiziki Altyapı Endeksi	
	İl	Endeks Değeri	İl	Endeks Değeri
1	İstanbul	100,00	İstanbul	100,00
2	Ankara	95,90	İzmir	96,70
3	İzmir	90,90	Kocaeli	86,30
4	Tekirdağ	88,00	Ankara	83,40
5	Eskişehir	87,80	Bursa	82,00
28-40	Mersin (28)	64,30	Mersin (40)	44,40

Kaynak: Ekonomi ve Dış Politika Araştırma Merkezi (EDAM), 2009

Ekonomik Etkinlik ve Canlılık Endeksi, 2009

Sıra	İl	Endeks Değeri
1	İstanbul	100,00
2	Kocaeli	93,00
3	İzmir	87,20
4	Rize	79,60
5	Mersin	78,00

Kaynak: Ekonomi ve Dış Politika Araştırma Merkezi (EDAM), 2009

1.3 TÜRKİYE İŞ BANKASI ENDEKSLERİ

İllerin Gelişmişlik Endeksi Sıralaması, 2012

Sıra	İl	İl Gelişmişlik Endeksi (İGE)
1	İstanbul	36,56
2	Ankara	12,54
3	İzmir	8,84
4	Antalya	6,85
5	Bursa	4,14
6	Kocaeli	3,40
7	Muğla	2,64
8	Adana	2,09
9	Konya	2,07
10	Gaziantep	1,79
13	Mersin	1,26

Kaynak: Türkiye İş Bankası 2010 ve 2012 Verileriyle Türkiye'de İllerin Gelişmişlik Düzeyi Araştırması

İllerin Finansal Gelişmişlik Endeksi Sıralaması, 2012

Sıra	İl	FİGE
1	İstanbul	23,17
2	Ankara	7,01
3	İzmir	4,06
4	Antalya	1,91
5	Bursa	1,60
6	Kocaeli	0,82
7	Adana	0,74
8	Mersin	0,53
9	Konya	0,51
10	Muğla	0,36

Kaynak: Türkiye İş Bankası 2010 ve 2012 Verileriyle Türkiye'de İllerin Gelişmişlik Düzeyi Araştırması

Finansal Veriler Hariç Tutularak Oluşturulan Gelişmişlik Endeksi Sıralaması (2012)

Sıra	İl	İGE
1	İstanbul	27,52
2	Ankara	10,65
3	İzmir	8,20
4	Antalya	7,58
5	Bursa	4,05
6	Kocaeli	3,63
7	Muğla	3,34
8	Eskişehir	2,66
9	Konya	2,40
10	Adana	2,07
15	Mersin	2,02

Kaynak: Türkiye İş Bankası 2010 ve 2012 Verileriyle Türkiye'de İllerin Gelişmişlik Düzeyi Araştırması

1.4 CNBC-E 81 İL YAŞAM KALİTESİ ENDEKSİ

	GENEL SIRALAMA	EKONOMİ	EĞİTİM	SAĞLIK	GÜVENLİK	KENT HAYATI	KÜLTÜR SANAT
Ankara	1	2	1	9	25	71	11
Eskişehir	2	9	4	4	18	24	4
Isparta	3	20	3	1	68	23	9
Trabzon	4	13	15	6	4	45	24
İstanbul	5	1	19	51	22	7	1
Artvin	6	19	20	15	10	2	13
Bolu	7	45	10	2	62	31	19
Antalya	8	5	18	55	46	1	3
İzmir	9	3	7	11	81	38	46
Rize	10	10	30	28	11	42	10
Mersin	34	41	46	49	36	21	5

Kaynak: CNBC-E Business Dergisi Yaşam Kalitesi Araştırması, 2010

1.5 BİRLEŞMİŞ MİLLETLER ULUSAL İNSANİ GELİŞME ENDEKSİ

Sıra (İGE)	İl	Yaşam Beklentisi Endeksi	Eğitim Endeksi	GSYİH Endeksi	İnsani Gelişme Endeksi (İGE)
1	Kocaeli	0,813	0,942	0,853	0,869
2	Yalova	0,789	0,954	0,772	0,838
3	İstanbul	0,791	0,956	0,763	0,837
4	Bursa	0,837	0,927	0,724	0,829
5	İzmir	0,787	0,940	0,759	0,829
6	Muğla	0,783	0,928	0,757	0,823
7	Sakarya	0,836	0,918	0,696	0,817
8	Bolu	0,720	0,915	0,805	0,814
9	Tekirdağ	0,737	0,944	0,720	0,800
10	Balıkesir	0,793	0,896	0,688	0,792
23	Mersin	0,694	0,863	0,714	0,757

Kaynak: Birleşmiş Milletler Kalkınma Programı, Türkiye 2004 İnsani Gelişme Raporu

1.6 SOSYO-EKONOMİK GELİŞİMİŞLİK ENDEKSİ

İllerin Sosyo-Ekonomik Gelişmişlik Sıralaması, 2011 _____

Sıralama	İl	SEGE 2011 Endeks Değeri
1	İstanbul	4,5154
2	Ankara	2,8384
3	İzmir	1,9715
4	Kocaeli	1,6592
5	Antalya	1,5026
6	Bursa	1,3740
7	Ekişehir	1,1671
8	Muğla	1,0493
9	Tekirdağ	0,9154
10	Denizli	0,9122
24	Mersin	0,4636

Kaynak: Kalkınma Bakanlığı İllerin ve Bölgelerin Sosyo-ekonomik Gelişmişlik Sıralaması Araştırması (SEGE – 2011)

Teşvik Uygulamaları Açısından İllerin Gelişmişlik Düzeyini Gösteren Bölgesel Harita ve İl Dağılımını Gösteren Tablo



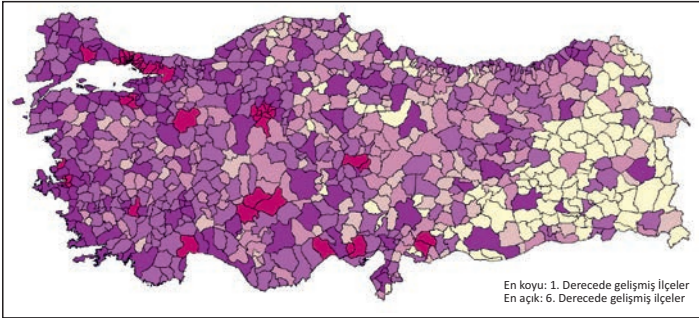
1. Bölge	2. Bölge	3. Bölge	4. Bölge	5. Bölge	6. Bölge
Ankara Antalya Bursa Eskişehir İstanbul İzmir Kocaeli Muğla	Adana Aydın Bolu Çanakkale Denizli Edirne Isparta Kayseri Kırklareli Konya Sakarya Tekirdağ Yalova	Bahcesir Bilecik Burdur Gaziantep Karabük Karaman Manisa Mersin Samsun Trabzon Uşak Zonguldak	Afyonkarahisar Amasya Artvin Bartın Çorum Düzce Elazığ Erzincan Hatay Kastamonu Kirikkale Kırşehir Kütahya Malatya Nevşehir Rize Sivas	Adıyaman Aksaray Bayburt Çankırı Erzurum Giresun Gümüşhane Kahramanmaraş Kilis Niğde Ordu Osmaniye Sinop Tokat Tunceli Yozgat	Ağrı Ardahan Batman Bingöl Bitlis Diyarbakır Hakkari Iğdır Kars Mardin Muş Siirt Şanlıurfa Şırnak Van
8 İL	13 İL	12 İL	17 İL	16 İL	15 İL

1.7 İlçelerin Sosyo-Ekonomik Gelişmişlik Sıralaması

İlçe	872 İlçe İçinde Gelişmişlik Sıralaması	Gelişmişlik Grubu (1-6)	Gelişmişlik Endeksi
Merkez	13	1	3,35555
Tarsus	77	2	1,29431
Silifke	179	3	0,52395
Anamur	198	3	0,44577
Erdemli	230	3	0,29564
Bozyazı	272	3	0,14344
Çamlıyayla	327	3	0,00132
Mut	342	3	0,03611
Aydıncık	388	3	0,12373
Gülnar	621	4	0,54569

Kaynak: Devlet Planlama Teşkilatı İlçelerin Sosyo-Ekonomik Gelişmişlik Sıralaması Araştırması, 2004

Türkiye'deki İlçelerin Sosyo-Ekonomik Gelişmişlik Düzeyi Haritası, 2004



Kaynak: Devlet Planlama Teşkilatı İlçelerin Sosyo-Ekonomik Gelişmişlik Sıralaması Araştırması, 2004



Mersin Silifke Caddesi, 1940'lı Yıllar

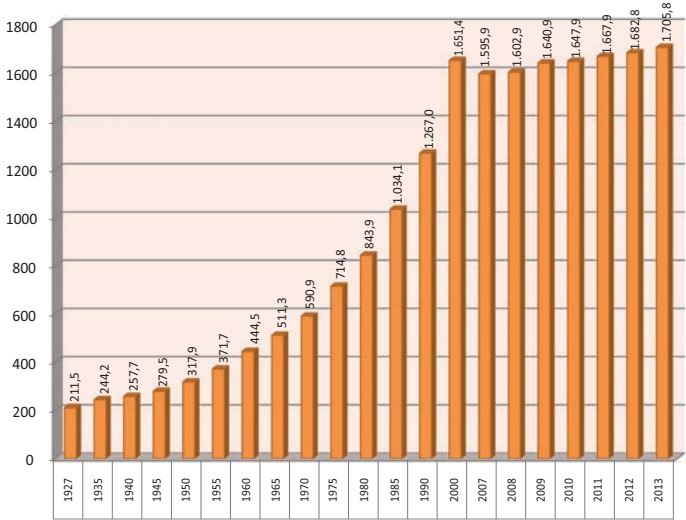
SOSYAL YAPI



2.1 NÜFUS VE DEMOGRAFİ

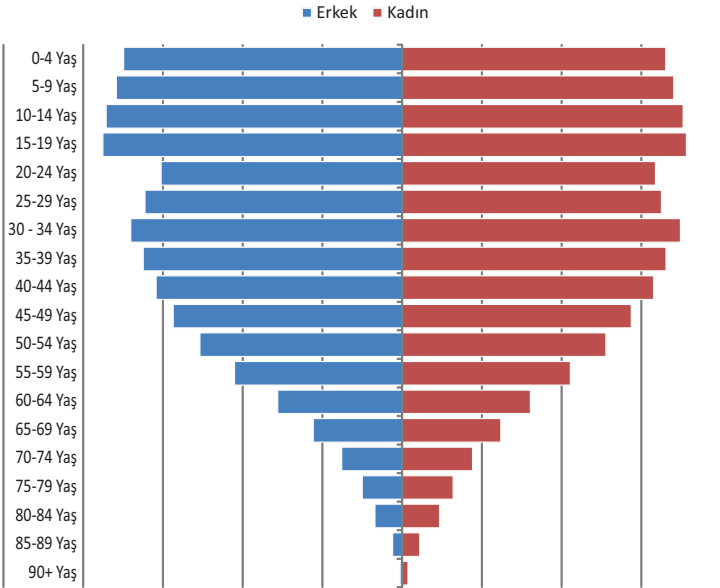
İl Nüfusunun Tarihsel Değişimi, (1927-2013)

Mersin Nüfusunun Tarihsel Değişimi (BİN KİŞİ)



Nüfus Piramidi, 2013

Mersin İli Nüfus Pramidi



Kaynak: TÜİK ADNKS, 2013

Mersin Nüfusunun Türkiye Nüfusuna Oranı, (1927-2013)

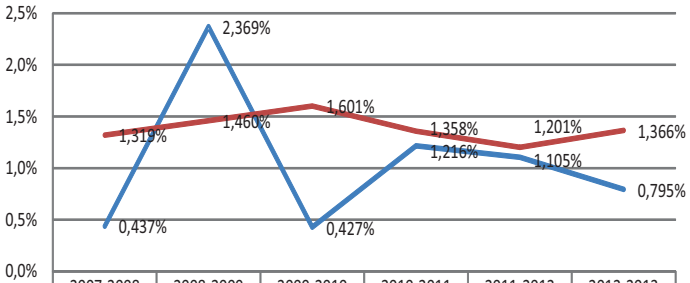
Yıllar	Nüfus Miktarı (Bin Kişi)	Nüfus Artış Hızı (%)	Mersin/Türkiye Nüfus Oranı (%)
1927	211,543	-	1,55%
1935	244,236	1,796%	1,51%
1940	257,709	1,073%	1,45%
1945	279,484	1,622%	1,49%
1950	317,929	2,577%	1,52%
1955	371,667	3,123%	1,54%
1960	444,523	3,580%	1,60%
1965	511,273	2,798%	1,63%
1970	590,943	2,896%	1,66%
1975	714,817	3,806%	1,77%
1980	843,931	3,320%	1,89%
1985	1.034,085	4,064%	2,04%
1990	1.266,995	4,062%	2,24%
2000	1.651,400	2,649%	2,44%
2007	1.595,938	0,488%	2,26%
2008	1.602,908	0,437%	2,24%
2009	1.640,888	2,369%	2,26%
2010	1.647,899	0,427%	2,24%
2011	1.667,939	1,216%	2,23%
2012	1.682,848	1,105%	2,22%
2013	1.705,774	0,795%	2,23%

Kaynak: TÜİK Adana Bölge Müdürlüğü 2013, DPT Plan Nüfus Projeksiyon Yöntemleri, 2002

* Ardışık olmayan yıllarda nüfus artış hızı üstel fonksiyon yöntemi kullanılarak hesaplanmıştır.

Yıllara Göre Nüfus Artış Hızı, (2007-2013)

Yıllara Göre Mersin İlindeki Nüfus Artış Hızı (YÜZDE)



	2007-2008	2008-2009	2009-2010	2010-2011	2011-2012	2012-2013
— Mersin	0,437%	2,369%	0,427%	1,216%	1,105%	0,795%
— Türkiye	1,319%	1,460%	1,601%	1,358%	1,201%	1,366%

Kaynak: TÜİK ADNKS, 2013

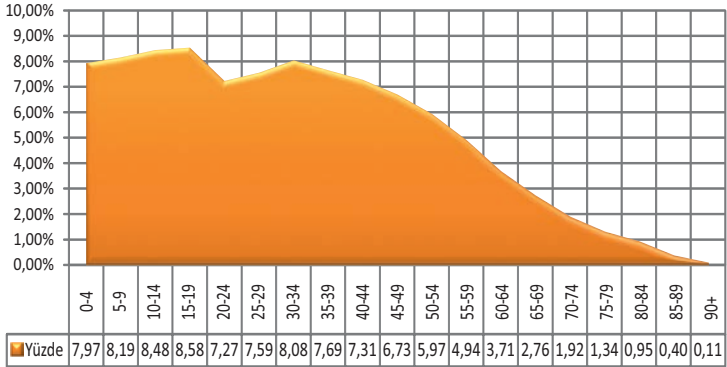
Cinsiyete Göre Ortanca Yaş, 2013

İl	Toplam	Erkek	Kadın
İstanbul	30,9	30,6	31,3
İzmir	34,4	33,7	35,2
Ankara	32,2	31,5	32,8
Mersin	31,2	30,6	31,7
Türkiye	30,6	29,8	31,0

Kaynak: TÜİK ADNKS, 2013

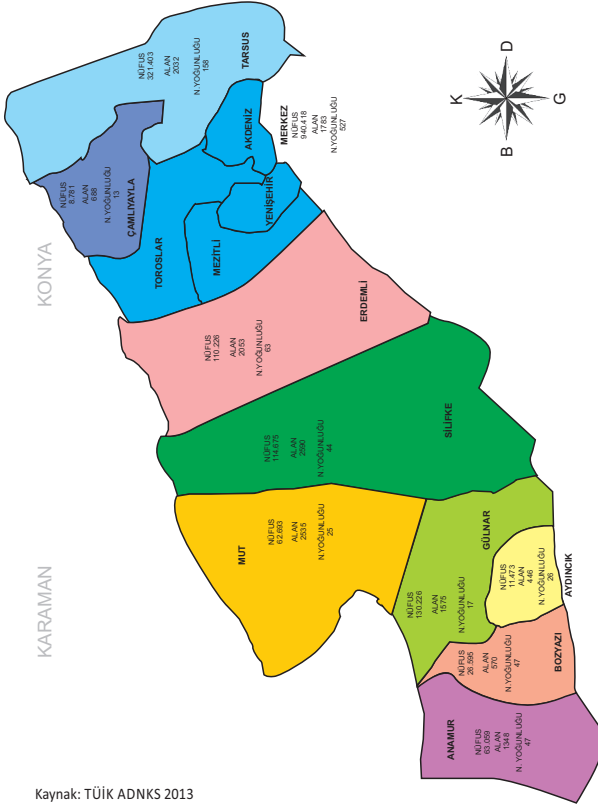
Nüfusun Yaş Gruplarına Göre Dağılımı, 2013

Mersin Nüfusunun Yaş Gruplarına Göre Dağılımı (YÜZDE)



Kaynak: TÜİK ADNKS, 2013

İlçelerin Nüfus Yoğunlukları, 2013

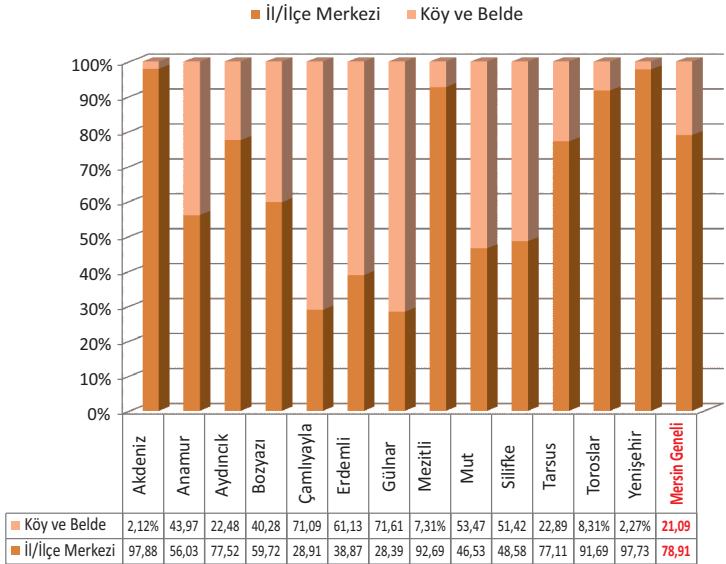


Kaynak: TÜİK ADNKS 2013

AKDENİZ

Köy Kent Kompozisyonu, 2012

Mersin İlçelerinin Kır-Kent Nüfus Kompozisyonu, 2012 (YÜZDE)



Kaynak: TÜİK ADNKS, 2012

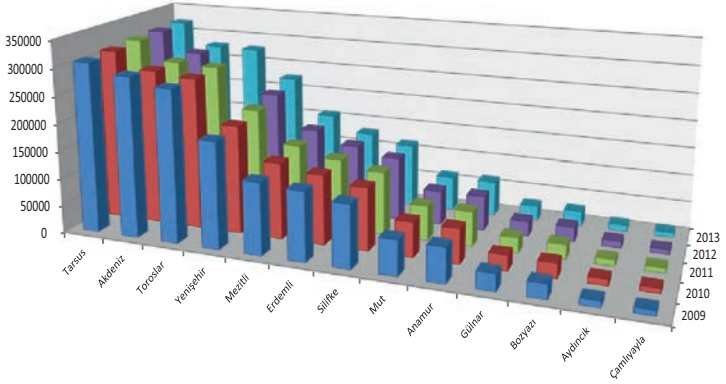
* 6630 sayılı kanunla köyler mahalleye dönüştürüldüğü için 2013 yılı ve sonrasında merkez-kır nüfus ayrımı ortadan kaldırılmıştır.

2.BÖLÜM: SOSYAL YAPI



Yıllara Bağlı Olarak İlçe Nüfusları, (2009-2013)

Yıllara Bağlı Olarak Mersin İlçe Nüfusları (Kişi)



	Tarsus	Akdeniz	Toroslar	Yenişehir	Mezitli	Erdemli	Silifke	Mut	Anamur	Gülnar	Bozyazı	Aydıncık	Çamlıyayla
2009	308.681	290.463	275.852	192.038	130.450	125.391	113.404	63.673	62.702	30.441	26.295	11.651	9.847
2010	312.573	282.139	274.982	196.206	138.168	126.538	114.102	63.607	63.062	28.551	26.732	11.885	9.354
2011	316.925	280.720	277.437	203.768	145.243	128.016	114.885	63.136	63.121	27.450	26.777	11.424	9.037
2012	318.615	281.157	27.642	212.813	151.394	129.044	114.238	62.534	62.610	26.433	26.557	12.257	8.776
2013	321.403	279.383	277.658	224.895	158.482	130.226	114.675	62.693	63.059	26.451	26.595	11.473	8.781

Kaynak: TÜİK ADNKS, 2013

Karşılaştırmalı Olarak Belediye Sınırları İçerisindeki Konut ve Bina Sayıları, 2000

Bölge Adı	Belediye Sınırları İçerisindeki Konut Sayısı	Türkiye Oranı	Belediye Sınırları İçerisindeki Bina Sayısı	Türkiye Oranı
İstanbul	3.393.077	20,90%	869.444	11,09%
İzmir	1.140.731	7,03%	522.243	6,66%
Ankara	1.128.625	6,95%	384.489	4,91%
Adana	469.189	2,89%	253.447	3,23%
Mersin	440.184	2,71%	206.089	2,63%
Türkiye	16.235.830		7.838.675	

Kaynak: TÜİK Bölgesel İstatistikler, 2000

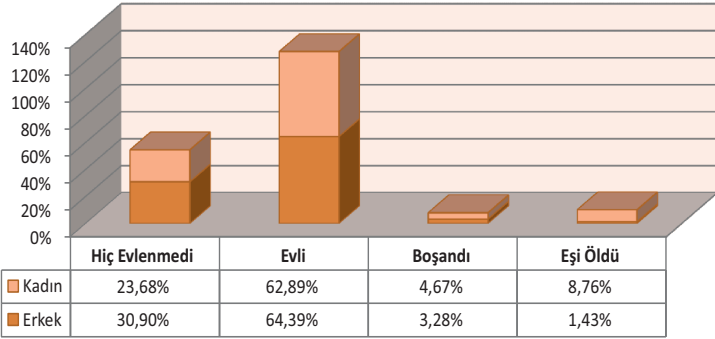
Medeni Durum ve Cinsiyete Göre Nüfus (+15 Yaş), 2013

İl	Toplam		Hiç Evlenmedi		Evli		Boşandı		Eşi Öldü		
	Toplam	Erkek	Kadın	Erkek	Kadın	Erkek	Kadın	Erkek	Kadın	Erkek	Kadın
Tüm Türkiye	57.419.108	28.614.172	28.804.936	9.025.599	6.697.635	18.364.814	18.336.712	782.167	1.087.886	441.592	2.682.703
İstanbul	10.784.805	5.387.237	5.397.568	1.780.505	1.338.803	3.366.702	3.359.034	182.917	282.414	57.113	417.317
İzmir	3.258.468	1.616.576	1.641.892	486.618	336.836	1.027.771	1.026.412	77.715	107.609	24.472	171.035
Ankara	3.923.361	1.933.510	1.989.851	578.922	447.729	1.266.432	1.268.737	65.228	105.039	22.928	168.346
Adana	1.576.993	781.207	795.786	256.556	199.298	491.233	493.423	23.368	34.198	10.050	68.867
Mersin	1.276.729	629.479	647.250	194.532	153.292	405.322	407.044	20.637	30.228	8.988	56.686

Kaynak: TÜİK ADNKS, 2013

Medeni Durum ve Cinsiyete Göre Nüfus (+15 Yaş), 2013

Mersin İlinde Medeni Duruma Göre Nüfus Oranları (%,15+ yaş), 2013



Kaynak: TÜİK ADNKS, 2013



2.BÖLÜM: SOSYAL YAPI

İntiharlar, (2009-2013)

Mersin	2009	2010	2011	2012	2013
Erkek	53	49	50	61	38
Kadın	21	23	22	29	25
Toplam	74	72	72	90	63
Türkiye Toplamı	2.898	2.933	2.677	3.225	3.189
Türkiye Oranı %	2,55%	2,45%	2,69%	2,80%	1,97%

Kaynak: TÜİK Hayati İstatistikler, 2013

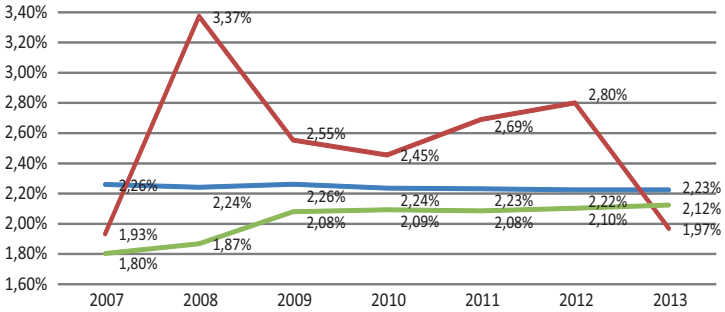
Ölümler, (2009-2013)

Mersin	2009	2010	2011	2012	2013
Erkek	4.332	4.175	4.381	4.487	4.447
Kadın	3.330	3.467	3.445	3.394	3.459
Toplam	7.662	7.642	7.826	7.881	7.906
Türkiye Toplamı	368.390	365.190	375.367	374.855	372.094
Türkiye Oranı %	2,08%	2,09%	2,08%	2,10%	2,12%

Kaynak: TÜİK Hayati İstatistikler, 2013

Yıllara Göre Ölüm ve İntihar Oranları, (2007-2013)

Mersin Ölüm ve İntihar Verilerinin Yıllara Göre Oranı (YÜZDE)



— Mersin Nüfusunun Türkiye Nüfusuna Oranı

— Mersin'deki İntiharların Türkiye'ye Oranı

— Mersin'deki Ölümlerin Türkiye'ye Oranı

Kaynak: TÜİK Hayati İstatistikler, 2013

2.2 ADALET

Ceza İnfaz Kurumuna Giren Hükümlüler, (2007-2011)

Mersin	Erkek	Kadın	Toplam
2007	3.042	151	3.193
2008	1.808	84	1.892
2009	1.820	73	1.893
2010	2.176	92	2.268
2011	2.029	91	2.120

Kaynak: TÜİK Adalet İstatistikleri, 2011

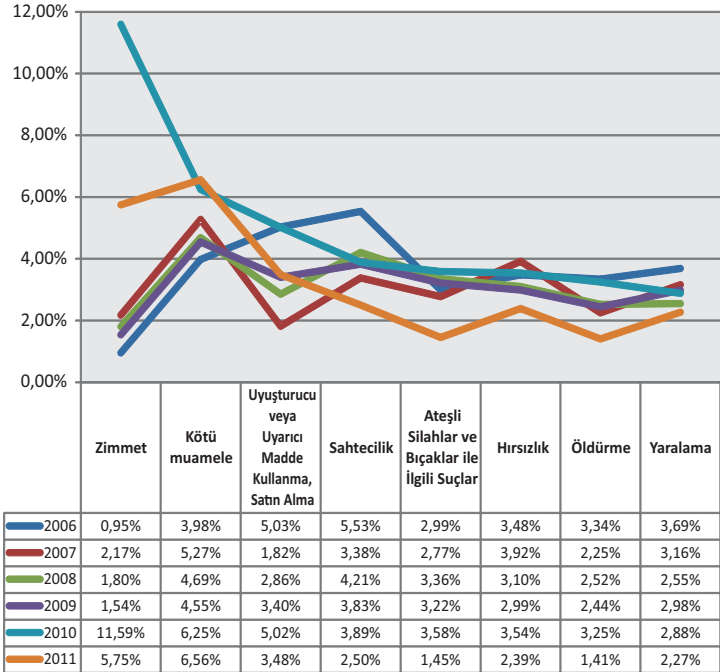
Suç Türüne Göre Ceza İnfaz Kurumuna Giren Hükümlüler, 2011

Öldürme	49
Yaralamak	179
Cinsel Suçlar	15
Kişiyi Hürriyetinden Yoksun Kılma	7
Hakaret	10
Hırsızlık	154
Yağma (Gasp)	32
Dolandırıcılık	19
Uyuşturucu veya Uyarıcı Madde İmal ve Ticareti	73
Uyuşturucu veya Uyarıcı Madde Kullanma, SatınAlma	46
Sahtecilik	52
Kötü muamele	4
Zimmet	5
Rüşvet	-
Kaçakçılık	13
Trafik Suçları	7
Orman Suçları	8
Ateşli Silahlar ve Bıçaklar İle İlgili Suçlar	44
İcra İflas Kanunu'na Muhalefet	658
Askeri Ceza Kanunu'na Muhalefet	52
Zina	-
Uyuşturucu Madde Kullanmak, Satmak Ve Satın Almak	-
Kabahatler	-
Rüşvet, İrtikap ve Sahtecilik	-
Çek Kanunlarına Muhalefet	115
Diğer Suçlar	170
Bilinmeyen	-
Toplam	1712

Kaynak: TÜİK Adalet İstatistikleri, 2011

Ceza İnfaz Kurumuna Başlıca Giriş Sebepleri ve Türkiye Oranları (2006-2011)

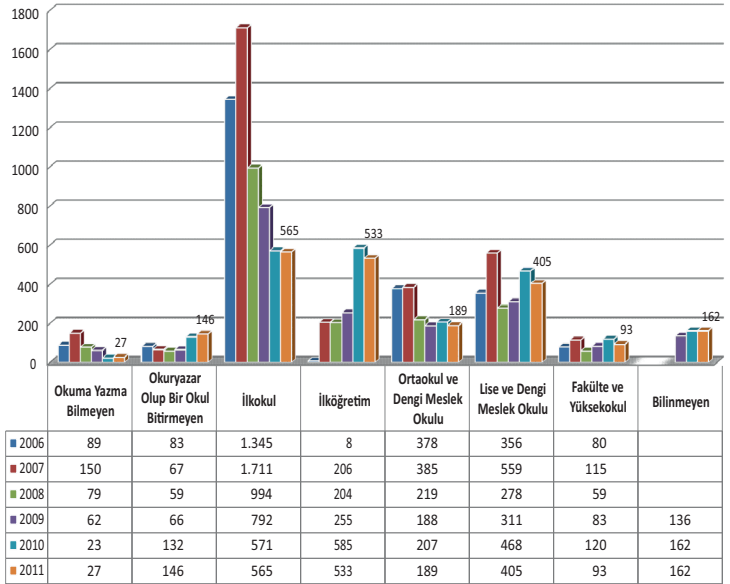
Mersin İlinde Ceza İnfaz Kurumuna Başlıca Giriş Sebepleri ve Türkiye Oranları 2006-2011 (YÜZDE)



Kaynak: TÜİK Adalet İstatistikleri, 2011

Yıllara ve Eğitim Durumuna Göre Cezaevine Giren Hükümlüler, (2006-2011)

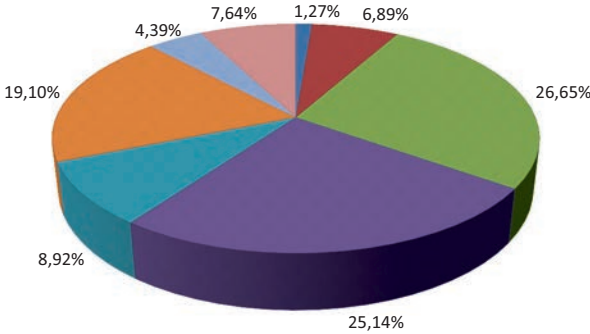
Mersin İlinde Eğitim Durumuna Göre Cezaevine Giren Hükümlüler, (2006-2011) (KİŞİ)



Kaynak: TÜİK Adalet İstatistikleri, 2011

Cezaevine Giren Hükümlülerin Oransal Olarak Eğitim Durumu, 2011

Mersin İlinde 2011 Yılı İtibari ile Cezaevine Giren Hükümlülerin Oransal Olarak Eğitim Durumu (YÜZDE)

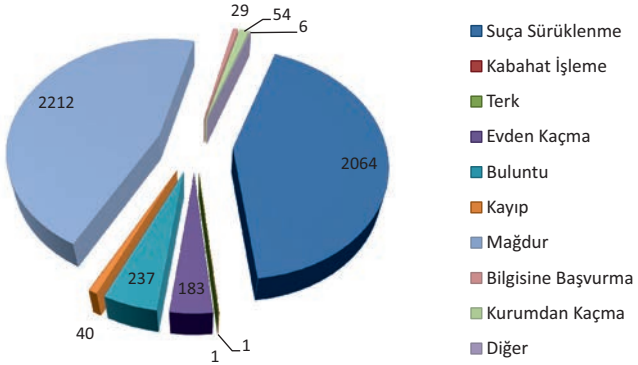


- Okuma Yazma Bilmeyen
- Okuryazar Olup Bir Okul Bitirmeyen
- İlkokul
- İlköğretim
- Ortaokul ve Dengi Meslek Okulu
- Lise ve Dengi Meslek Okulu
- Fakülte ve Yüksekokul
- Bilinmeyen

Kaynak: TÜİK Adalet İstatistikleri, 2011

Güvenlik Birimine Gelen veya Getirilen Çocuk İstatistikleri, 2012

Geliş Nedenine Göre Güvenlik Birimine Gelen veya Getirilen Çocuklar (MERSİN, 2012)



Kaynak: TÜİK Adalet İstatistikleri, 2012

Türlerine Göre Ceza İnfaz Kurumu Sayıları, 2011

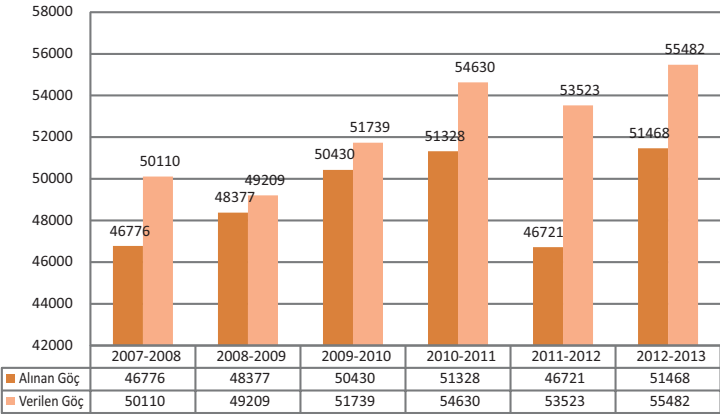
	Toplam	Kapalı Cezaevi	Açık Cezaevi	Yarı Açık Cezaevi	Çocuk Ceza İnfaz Kurumu ve Eğitimevi
Türkiye	371	329	36	-	6
Mersin	6	6	-	-	-

Kaynak: TÜİK Adalet İstatistikleri, 2011

2.3 GÖÇ

Alınan ve Verilen Göç Karşılaştırması, (2007-2013)

Mersin İli Alınan ve Verilen Göç Karşılaştırması, (2007-2013) (KİŞİ)

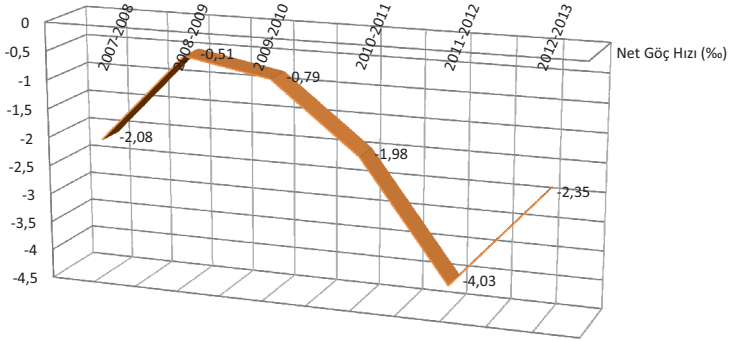


Kaynak: TÜİK ADNKS Göç İstatistikleri, 2013

Not: Yabancılar Kapsanmamıştır.

Yıllara Göre Net Göç Hızı, (2007-2013)

Mersin İli Yıllara Göre Net Göç Hızı, (2007-2013) (BİNDE)



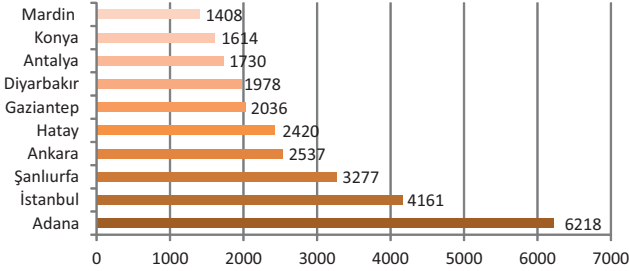
	2007-2008	2008-2009	2009-2010	2010-2011	2011-2012	2012-2013
Net Göç Hızı (%)	-2,08	-0,51	-0,79	-1,98	-4,03	-2,35

Kaynak: TÜİK ADNKS Göç İstatistikleri, 2013

Not: Yabancılar Kapsanmamıştır.

En Çok Göç Alınan İlk 10 İl, 2013

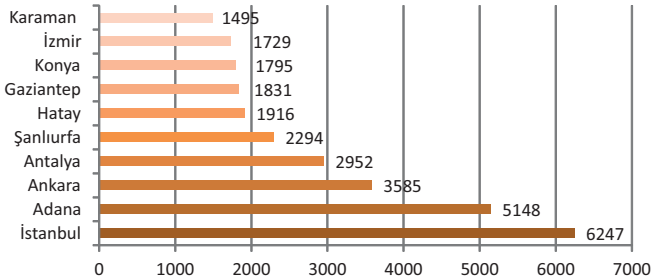
Mersin'e En Çok Göç Veren İlk 10 İl (Kişi)



Kaynak: TÜİK ADNKS Göç İstatistikleri, 2013

En Çok Göç Verilen İlk 10 İl, 2013

Mersin'den En Çok Göç Verilen İlk 10 İl (Kişi)



Kaynak: TÜİK ADNKS Göç İstatistikleri, 2013

2.4 SİVİL TOPLUM

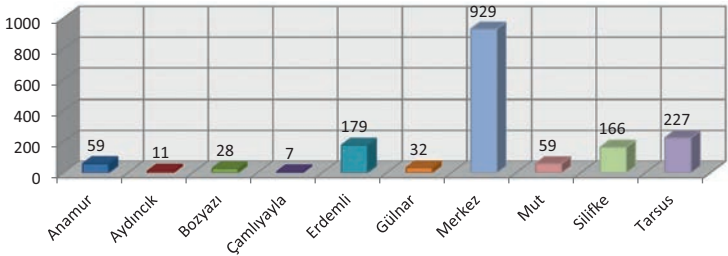
Türkiye'de Bazı İllerdeki Dernek Sayıları, 2013

İller	Dernek Sayısı	Türkiye Toplamına Oranı
İstanbul	20.088	20,00%
Ankara	9.630	9,59%
İzmir	5.591	5,57%
Bursa	4.102	4,08%
Kocaeli	2.935	2,92%
Konya	2.500	2,49%
Antalya	2.613	2,60%
Adana	1.062	2,10%
Samsun	1.846	1,84%
Mersin	1.792	1,78%

Kaynak: İl Dernekler Müdürlüğü, 2013

Mersin İlinde Faaliyet Gösteren Derneklerin İlçelere Göre Dağılımı, 2013

Mersin İlinde Faaliyet Gösteren Derneklerin İlçelere Göre Dağılımı (ADET)

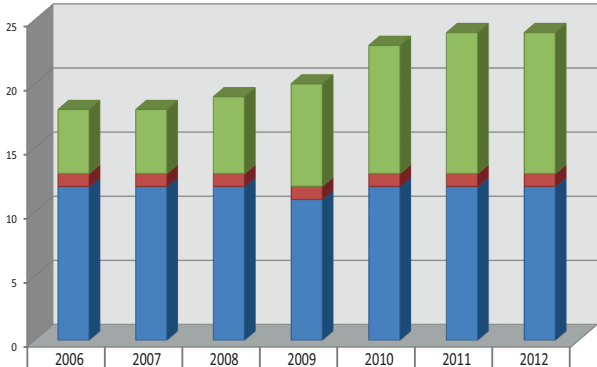


Kaynak: İl Dernekler Müdürlüğü, 2013

2.5 SAĞLIK

İldeki Sağlık Kurumu Sayısı, (2006-2012)

Mersin İlinde Yıllara Bağlı Olarak Sağlık Kurumu Sayısı 2006-2012

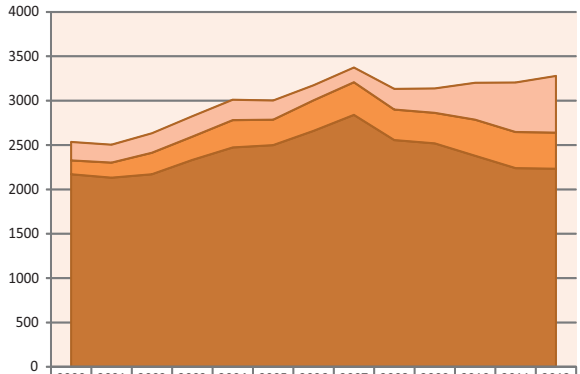


	2006	2007	2008	2009	2010	2011	2012
Özel / Kurum Sayısı	5	5	6	8	10	11	11
Üniversite / Kurum Sayısı	1	1	1	1	1	1	1
Sağlık Bakanlığı / Kurum Sayısı	12	12	12	11	12	12	12

Kaynak: TÜİK Sağlık İstatistikleri, 2012

Sağlık Kurumlarındaki Yatak Sayısının Yıllara Göre Değişimi, (2000-2012)

Mersin İlinde Sağlık Kurumlarındaki Yatak Sayısının Yıllara Göre Değişimi 2000-2012

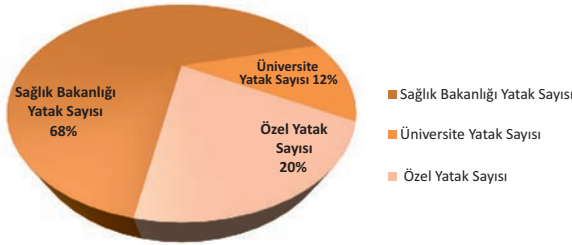


	2000	2001	2002	2003	2004	2005	2006	2007	2008	2009	2010	2011	2012
Özel / Yatak Sayısı	208	202	220	230	230	216	170	166	233	275	416	558	639
Üniversite / Yatak Sayısı	156	170	242	263	308	287	344	368	344	344	407	407	407
Sağlık Bakanlığı / Yatak Sayısı	2171	2132	2171	2332	2473	2499	2660	2840	2556	2519	2379	2240	2233

Kaynak: TÜİK Sağlık İstatistikleri, 2012

Sağlık Kurumlarındaki Yatak Sayılarının Oranları, 2012

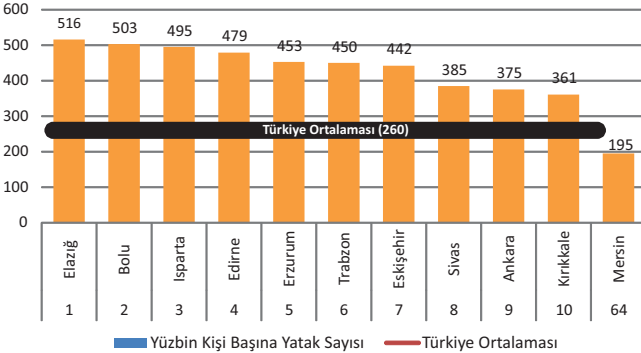
Mersin İli Sağlık Kurumlarındaki Yatak Sayılarının Oranı 2012



Kaynak: TÜİK Sağlık İstatistikleri, 2012

Yüzbin Kişi Başına Toplam Hastane Yatak Sayısı, 2012

Yüzbin Kişi Başına Yatak Sayısı, 2012



Kaynak: TÜİK Sağlık İstatistikleri, 2012

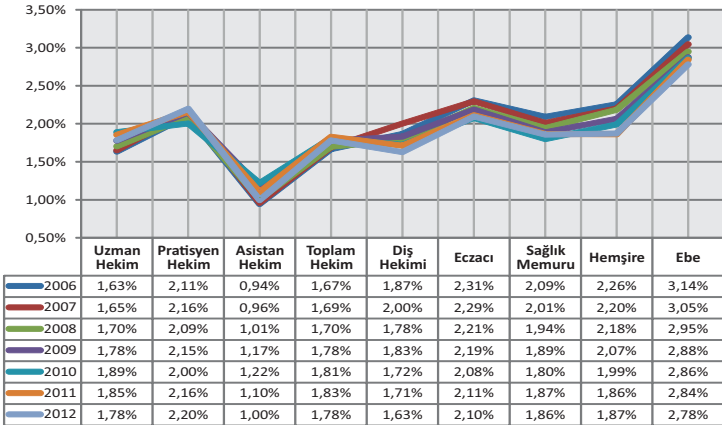
Yıllara Bağlı Olarak İldeki Sağlık Personeli Sayısı, (2006-2012)

Yıl	Uzman Hekim	Pratisyen Hekim	Asistan Hekim	Toplam Hekim	Diş Hekimi	Eczacı	Sağlık Memuru	Hemşire	Ebe
2006	864	704	172	1.740	342	534	1.223	1.864	1.369
2007	899	747	186	1.832	386	550	1.578	2.084	1.437
2008	970	747	206	1.923	356	547	1.632	2.183	1.406
2009	1.078	771	259	2.108	377	551	1.738	2.172	1.420
2010	1.201	778	257	2.236	369	550	1.698	2.286	1.441
2011	1.225	857	223	2.305	361	551	2.068	2.326	1.476
2012	1.250	854	207	2.311	348	557	2.278	2.525	1.487

Kaynak: TÜİK Sağlık İstatistikleri, 2012

Yıllara Bağlı Olarak Sağlık Personelinin Türkiye Oranı, (2006-2012)

Mersin İlindeki Sağlık Personelinin Yıllara Bağlı Olarak Türkiye Oranı (YÜZDE)



Kaynak: TÜİK Sağlık İstatistikleri, 2012

2.6 EĞİTİM

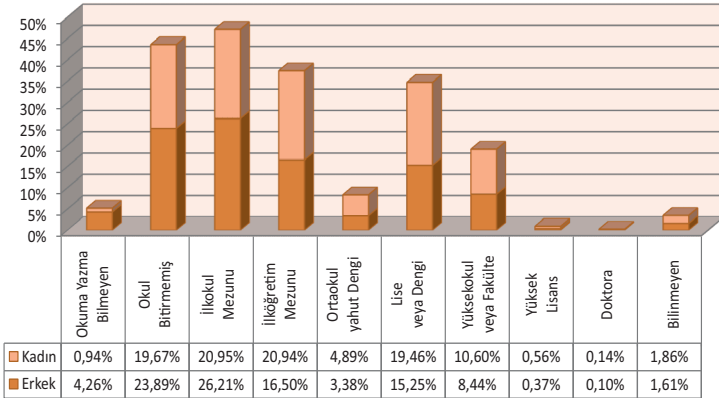
Eğitim Durumuna Göre Nüfus, 2013

Bitirilen Eğitim Düzeyi	Türkiye		Mersin	
	Erkek	Kadın	Erkek	Kadın
Okuma Yazma Bilmeyen	449.328	2.205.315	7.138	32.847
Okuma Yazma Bilen Fakat Bir Okul Bitirmeyen	6.459.316	7.594.515	149.506	184.100
İlkokul Mezunu	6.454.722	8.539.510	159.195	202.010
İlköğretim Mezunu	7.317.838	5.700.882	159.101	127.155
Ortaokul veya Dengi Okul Mezunu	1.720.425	1.107.874	37.196	26.066
Lise veya Dengi Okul Mezunu	6.976.694	5.108.641	147.853	117.517
Yükseköğül veya Fakülte Mezunu	3.762.530	2.944.250	80.567	65.025
Yüksek Lisans Mezunu	313.397	219.360	4.232	2.837
Doktora Mezunu	93.407	60.773	1.049	746
Bilinmeyen	873.453	832.915	14.110	12.419
Toplam	34.421.110	34.314.035	759.947	770.722

Kaynak: TÜİK Eğitim İstatistikleri, 2013

Cinsiyete Göre Nüfus/Eğitim Kompozisyonu, 2013

Mersin İlinde Cinsiyete Göre Nüfus/Eğitim Kompozisyonu (YÜZDE)



Kaynak: TÜİK Eğitim İstatistikleri, 2013

İlk ve Ortaöğretimde Okul, Öğrenci ve Öğretmen Sayıları, (2012-2013)

	2012	2013
Okul Öncesi / Okul	578	593
Okul Öncesi /Öğrenci	32.606	34.332
Okul Öncesi /Öğretmen	1.532	1.642
İlkokul / Okul	480	478
İlkokul /Öğrenci	124.219	123.580
İlkokul /Öğretmen	7.341	7.641
Ortaokul / Okul	375	369
Ortaokul /Öğrenci	124.588	122.209
Ortaokul /Öğretmen	6.541	6.737
Ortaöğretim Toplamı/ Okul	220	232
Ortaöğretim Toplamı/Öğrenci	113.461	122.654
Ortaöğretim Toplamı/ Öğretmen	6.406	6.878
Toplam Okul	1.653	1.672
Toplam Öğrenci	394.874	402.775
Toplam Öğretmen	21.820	22.898

Kaynak: TÜİK Eğitim İstatistikleri, 2013

İlk ve Ortaöğretimde Okullaşma Oranları, 2013

BÖLGE ADI	İlk ve Ortaokullarda Okullaşma Oranı (%): İlkokul /Net/Toplam	Türkiye Ortalamasına Oranı	İlk ve Ortaokullarda Okullaşma Oranı (%): Ortaokul /Net/Toplam	Türkiye Ortalamasına Oranı	Ortaöğretimde Okullaşma Oranı (%): Net/Toplam	Türkiye Ortalamasına Oranı
İstanbul	99,80%	100,23%	95,93%	101,49%	81,63%	106,50%
İzmir	99,35%	99,78%	96,36%	101,95%	82,41%	107,51%
Ankara	99,76%	100,19%	97,32%	102,96%	88,83%	115,89%
Mersin	99,47%	99,90%	94,75%	100,24%	77,42%	101,00%
Türkiye	99,57%	-	94,52%	-	76,65%	-

Kaynak: TÜİK Eğitim İstatistikleri, 2013

İldeki Üniversitelerin URAP Endeksine Göre Genel Puan Tablosu, 2013

Üniversite	Türkiye Sıralaması	Dünya Sıralaması	Kategori	Puan
Hacettepe Üniversitesi	1	429	A	808,59
Orta Doğu Teknik Üniversitesi	2	489	A	799,11
İstanbul Üniversitesi	3	421	A	740,66
Mersin Üniversitesi	35		B+	

Kaynak: University Performance Ranking by Academic Performance (URAP), 2013

Bilim, Sanayi ve Teknoloji Bakanlığı Üniversitelerarası Girişimcilik ve Yenilik Endeksi, 2014

Sıra	Üniversite	Toplam	Bilimsel ve Teknolojik Araştırma Yetkinliği	Fikri Mülkiyet Havuzu	İşbirliği ve Etkileşim	Girişimcilik ve Yenilikçilik Kültürü	Ekonomik Katkı ve Ticarileşme
1	Orta Doğu Teknik Üniversitesi	83,09	19,60	8,70	22,40	13,80	18,80
2	Sabancı Üniversitesi	81,44	19,50	6,20	25,00	12,50	18,30
3	Boğaziçi Üniversitesi	76,34	18,50	5,50	24,10	10,00	18,20
4	İhsan Doğramacı Bilkent Üniversitesi	74,96	19,10	5,20	22,40	12,70	15,60
5	Koç Üniversitesi	73,59	16,00	9,40	24,90	11,30	12,00
6	Özyeğin Üniversitesi	73,06	15,20	6,50	20,30	12,30	18,80
7	İstanbul Teknik Üniversitesi	72,42	15,70	6,80	21,10	10,10	18,80
8	Tobb Ekonomi Ve Teknoloji Üniversitesi	69,26	16,20	7,10	18,70	9,00	18,30
9	İzmir Yüksek Teknoloji Enstitüsü	67,83	19,50	5,80	22,10	7,90	12,50
10	Selçuk Üniversitesi	59,58	11,70	10,40	12,00	13,30	12,20
31	Mersin Üniversitesi	38,83	7,60	4,80	4,40	4,00	17,90

Kaynak: Bilim Sanayi ve Teknoloji Bakanlığı Girişimci ve Yenilikçi Üniversite Endeksi 2014 Sıralaması

Not: 2013 Yılı YÖK Verilerine Göre 50 ve Altında Prof. + Doç. + Y.Doç'a Sahip 23 Üniversite Hesaplamalara Dâhil Edilmemiştir.



2.BÖLÜM: SOSYAL YAPI

İl Bünyesindeki Yükseköğretim Kurumlarında Ön Lisans ve Lisans Düzeyinde Öğrenci Sayıları, 2012

YIL	Okuyan / Toplam	Türkiye Oranı	Okuyan / Erkek	Türkiye Oranı	Okuyan / Kadın	Türkiye Oranı
2007	26.265	1,11%	15.987	1,18%	10.278	1,01%
2008	28.201	1,02%	17.051	1,09%	11.150	0,93%
2009	30.682	0,92%	18.469	1,00%	12.213	0,83%
2010	30.074	0,83%	17.700	0,89%	12.374	0,76%
2011	32.152	0,78%	18.645	0,83%	13.507	0,72%
2012	34.889	0,75%	20.138	0,79%	14.751	0,69%

Kaynak: TÜİK Eğitim İstatistikleri, 2012

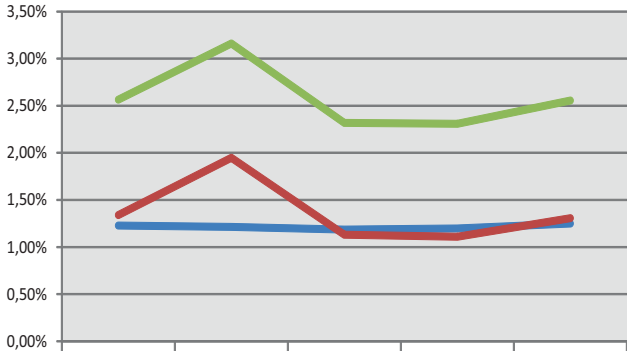
İl Bünyesindeki Yükseköğretim Kurumlarında Görevli Öğretim Elemanı Sayısı, 2012

Bölge Adı	Toplam Öğretim Elemanı	Profesör	Doçent	Yardımcı Doçent	Diğer Öğretim Elemanı
İstanbul	25.458	4.395	2.234	5.357	13.472
İzmir	8.896	1.651	752	1.653	4.840
Ankara	20.875	4.113	1.971	2.905	11.886
Adana	1.749	347	124	304	974
Mersin	1.604	216	130	328	930
Türkiye	130.653	17.807	10.962	27.385	74.499

Kaynak: TÜİK Eğitim İstatistikleri, 2012

TR62 Bölgesindeki Yükseköğretim Elemanı Sayılarının Türkiye'ye Oranı, 2012

TR62 (Adana Mersin) Bölgesindeki Yükseköğretim Elemanı Sayılarının Türkiye'ye Oranı (YÜZDE)

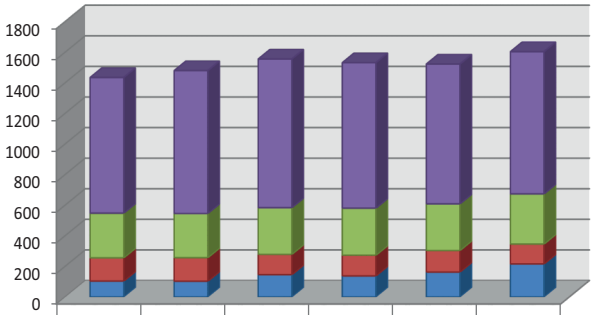


	Toplam Öğretim Elemanı	Profesör	Doçent	Yardımcı Doçent	Diğer Öğretim Elemanı
Mersin / Türkiye	1,23%	1,21%	1,19%	1,20%	1,25%
Adana / Türkiye	1,34%	1,95%	1,13%	1,11%	1,31%
TR62 / Türkiye	2,57%	3,16%	2,32%	2,31%	2,56%

Kaynak: TÜİK Eğitim İstatistikleri, 2012

Yükseköğretim Elemanı Sayılarının Yıllara Göre Değişimi, 2012

Mersin İlinde Yükseköğretim Elemanı Sayılarının Yıllara Göre Değişimi (KİŞİ)



	2007	2008	2009	2010	2011	2012
■ Diğer Öğretim Elemanı	887	934	972	951	914	930
■ Yardımcı Doçent	292	289	305	308	305	328
■ Doçent	152	154	133	135	141	130
■ Profesör	104	103	146	138	163	216

Kaynak: TÜİK Eğitim İstatistikleri, 2012

2.7 KÜLTÜR-SANAT BOŞ ZAMANLARI DEĞERLENDİRME VE YAŞAM KALİTESİ

Yıllara Göre Sinema İstatistikleri (2006-2012)

YIL	Sinema Salonu Sayısı	Koltuk Sayısı	Gösteri Sayısı	Seyirci Sayısı
2006	18	2.156	265	509.056
2007	29	3.585	465	356.179
2008	32	4.365	584	544.744
2009	31	4.043	461	569.508
2010	31	4.258	442	552.578
2011	39	4.828	410	589.168
2012	35	4.292	711	551.253

Kaynak: TÜİK Kültür İstatistikleri, 2012

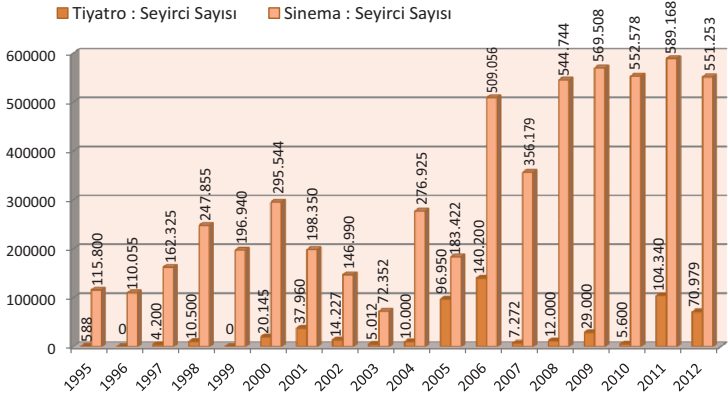
Yıllara Göre Tiyatro İstatistikleri (2006-2012)

YIL	Tiyatro Salonu Sayısı	Koltuk Sayısı	Gösteri Sayısı	Seyirci Sayısı
2006	2	220	263	140.200
2007	2	200	47	7.272
2008	2	1.100	152	12.000
2009	2	1.020	52	29.000
2010	2	1.020	65	5.600
2011	5	2.267	244	104.340
2012	11	3.891	128	70.979

Kaynak: TÜİK Kültür İstatistikleri, 2012

Yıllara Göre Tiyatro ve Sinema Seyirci İstatistikleri, (1995-2012)

Mersin İlinde Yıllara Bağlı Olarak Tiyatro ve Sinema Seyirci Sayıları (Kişi)



Kaynak: TÜİK Kültür İstatistikleri, 2012

Halk Kütüphaneleri İstatistikleri, (2006-2012)

YIL	Halk Kütüphanesi Sayısı	Kitap Sayısı	Yararlanma Sayısı	Bin Kişi Başına Yararlanma Sayısı	Ödünç Verilen Materyal Sayısı
2006	28	185.682	574.103		113.195
2007	29	189.319	555.521	348	112.818
2008	27	192.354	490.108	306	100.007
2009	26	192.202	513.555	313	107.513
2010	24	209.964	493.243	299	110.643
2011	23	219.465	495.182	297	134.735
2012	23	240.245	467.601	278	173.254

Kaynak: TÜİK Kültür İstatistikleri, 2012

Tescilli Sit Alanları Dağılımı, 2013

Sit alanları Türü	Mersin
Arkeolojik Sit Alanı	431
Kentsel Sit Alanı	2
Doğal Sit Alanı	29
Tarihi Sit Alanı	2
Kentsel Arkeolojik Sit Alanı	0
Diğer Sit Alanları (Üstüste Sit Alanları)	0
Toplam	465

Kaynak: Kültür ve Turizm Bakanlığı 2013 Yıl Sonu Verileri

Tescilli Taşınmaz Kültür ve Tabiat Varlıkları, 2013

Taşınmaz Türü	Mersin	Türkiye	Mersin/Türkiye %
Sivil Mimarlık Örneği	391	63.385	0,62%
Dinsel Yapılar	120	8.923	1,34%
Kültürel Yapılar	149	10.222	1,46%
İdari Yapılar	45	2.577	1,75%
Askeri Yapılar	34	1.057	3,22%
Endüstriyel ve Ticari Yapılar	141	3.554	3,97%
Mezarlıklar	98	3.486	2,81%
Şehitlikler	1	248	0,40%
Anıt ve Abideler	5	326	1,53%
Kalıntılar	73	2.161	3,38%
Korunmaya Alınan Sokaklar	1	61	1,64%
TOPLAM	1.058	96.000	1,10%

Kaynak: Kültür ve Turizm Bakanlığı 2013 Yıl Sonu Verileri



2.BÖLÜM: SOSYAL YAPI

2.8 İDARİ YAPI

Belediye, İlçe ve Köy Sayıları, 2013

İl	Belediye Sayısı	İlçe Sayısı	Köy Sayısı
Türkiye	1.364	970	18.214
İstanbul	39	39	-
İzmir	30	30	-
Ankara	25	25	-
Mersin	13	13	-

Kaynak: Mahalli İdareler Genel Müdürlüğü, 2013

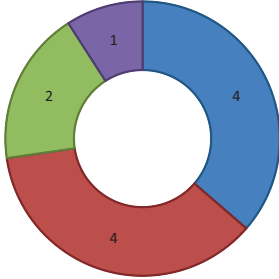
Milletvekili Genel Seçimleri, (2002-2011)

YIL	Toplam Seçmen Sayısı	Oy Kullanan Seçmen Sayısı	Katılım Oranı (%)	Toplam Milletvekili Sayısı	Adalet ve Kalkınma Partisi	Cumhuriyet Halk Partisi	Milliyetçi Hareket Partisi	Bağımsızlar
2002	928.757	708.170	76,2	12	5	7	0	0
2007	1.008.906	807.435	80,0	12	4	4	4	0
2011	1.137.834	990.095	87,0	11	4	4	2	1

Kaynak: Yüksek Seçim Kurulu Başkanlığı, 2011

Milletvekili Genel Seçimi Sonuçları, 2011

Mersin İli 2011 Yılı Milletvekili Genel Seçimi Sonuçları



- Adalet ve Kalkınma Partisi
- Cumhuriyet Halk Partisi
- Milliyetçi Hareket Partisi
- Bağımsız

Kaynak: Yüksek Seçim Kurulu Başkanlığı, 2011

Mahalli İdareler Seçim Sonuçları, (2004-2014)

Yıl	Toplam Seçmen Sayısı	Oy Kullanan Seçmen Sayısı	Kabul Oranı (%)	Toplam Belediye Başkanları Sayısı	Demokratik Sol Parti	Anavatan Partisi	Adalet ve Kalkınma Partisi	Doğru Yol Partisi	Cumhuriyet Halk Partisi	Demokrat Parti	Milliyetçi Hareket Partisi	Demokratik Toplum Partisi	Bağımsızlar	Barış ve Demokrasi Partisi
2004	804.760	607.820	75,5	69	1	1	22	10	13	-	21	-	1	-
2009	932.400	790.016	84,7	54	-	-	17	-	6	2	28	1	-	-
2014	1.186.769	1.061.530	89,45	14	-	-	1	-	3	-	9	-	-	1

Kaynak: Yüksek Seçim Kurulu Başkanlığı, 2014



2.BÖLÜM: SOSYAL YAPI

İlçe Belediyeleri ve Meclis Üye Sayıları, 2013

Belediye	Meclis Üye Sayısı
Büyükşehir	77
Akdeniz	36
Anamur	22
Aydıncık	10
Bozyazı	13
Çamlıyayla	8
Erdemli	28
Gülнар	13
Mezitli	28
Mut	22
Silifke	28
Tarsus	33
Toroslar	33
Yenişehir	28

Kaynak: Yüksek Seçim Kurulu Başkanlığı, 2013

İl Bazlı Kardeş Kent İstatistik Bilgileri, (1992-2013)

1	İstanbul	240
2	İzmir	137
3	Bursa	105
4	Ankara	99
5	Antalya	72
6	Konya	44
7	Kocaeli	37
8	Muğla	35
9	Eskişehir	32
10	Mersin	29

Kaynak: Mahalli İdareler Genel Müdürlüğü, Mahalli İdarelerin Kardeş Kent ve İşbirliği İstatistik Verileri, 2013

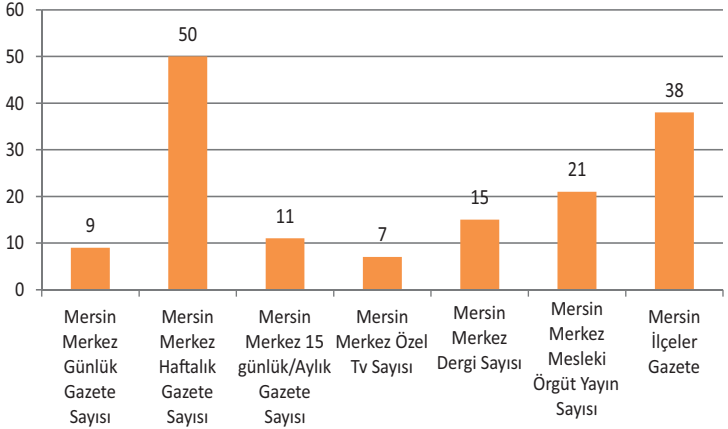
Mersin Mahalli İdarelere Ait Kardeş Kentler, 2013

Mahalli İdarenin		Kardeş Kentin	
ADI	TÜRÜ	ADI	ÜLKESİ
Taşucu	Belediye	Bergkamen	Almanya
Büyükşehir	Belediye	Sayda	Lübnan
Büyükşehir	Belediye	Rijeka	Hırvatistan
Toroslar	Belediye	Satbayev	Kazakistan
Yenişehir	Belediye	Neustadt	Almanya
Mezitli	Belediye	Serdarlı	K.K.T.C
Yenişehir	Belediye	Quanzhou	Çin Halk Cumhuriyeti
Büyükşehir	Belediye	Lin	Çin Halk Cumhuriyeti
Mut	Belediye	Bourgoine Jallieu	Fransa
Büyükşehir	Belediye	Oberhausen	Almanya
Silifke	Belediye	Yevpatoria (Gözlev)	Ukrayna
Büyükşehir	Belediye	Lazkiye	Suriye
Toroslar	Belediye	Yevlah	Azerbaycan
Büyükşehir	Belediye	Port Sudan	Sudan Cumhuriyeti
Tarsus	Belediye	Malmö	İsveç
Erdemli	Belediye	Cartaya	İspanya
Tarsus	Belediye	Hatai	Azerbaycan
Büyükşehir	Belediye	Valparaiso	Şili
Büyükşehir	Belediye	Florida West Palm Beach	Amerika Birleşik Devletleri
Atakent	Belediye	Corat	Azerbaycan
Silifke	Belediye	Fushe Kosova	Kosova
Anamur	Belediye	Bingen	Almanya
Toroslar	Belediye	Özgen	Kırgızistan
Mersin Büyükşehir	Belediye	Xiamen	Çin Halk Cumhuriyeti
Mersin	İl Özel Idare	Hürmüzgan	İran
Mezitli	Belediye	Schöneberg-Tempelhof	Almanya
Büyükşehir	Belediye	Ufa	Rusya

Kaynak: Mahalli İdareler Genel Müdürlüğü, Mahalli İdarelerin Kardeş Kent ve İşbirliği İstatistikleri Verileri, 2013

2.9 MEDYA

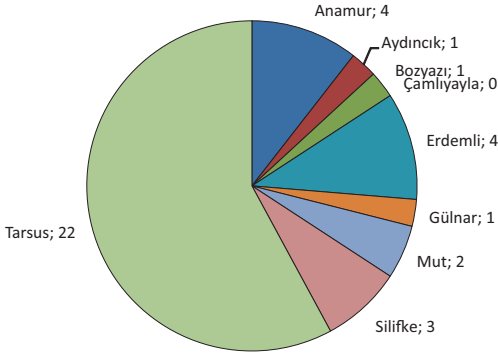
Mersin Medya Özeti, 2013



Kaynak: T.C. Başbakanlık Basın Yayın ve Enformasyon Genel Müdürlüğü, 2013

Mersin İlçelerinde Gazete Dağılımı, 2013

Mersin İlçelerinde Yayımlanan Yerel Gazeteler (ADET)



Kaynak: T.C. Başbakanlık Basın Yayın ve Enformasyon Genel Müdürlüğü, 2013



Yoğurt Pazar, Eski Bir Kartpostal

EKONOMİK YAPI



3.1 TEMEL EKONOMİK GÖSTERGELER

Fortune 500 Endeksindeki Şirketler, (2012-2013)

2013 Sırası	2012 Sırası	Şirket Adı	Net Satışlar (TL)	Özkaynak TL	Özkaynak Sıra	İhracat (TL)	İhracat Sıra	Çalışan Sayısı	NACE Ana Sektör Kodu
226	257	N-pet Pet. Ürün. Paz. Nak. San. Tic. ve Dağ. Ltd.Şti.	562.431.944	69.020.374	338	-	-	55	Petrol ve Türevleri Üretimi ve Dağıtım
254	270	Mersin Uluslararası Liman İşletmeciliği A.Ş.	495.437.591	106.346.901	296	-	-	1.348	Depolama, Taşımacılık ve Lojistik Hizmetler
271	150	Aves İç ve Dış Ticaret A.Ş.	469.601.414	44.507.650	388	469.601.414	66	7	Toptan ve Dış Ticaret

Kaynak: Fortune 500 Endeksi, (2012-2013)

İstanbul Sanayi Odası "Türkiye'nin 500 Büyük Sanayi Kuruluşu" Endeksindeki Şirketler, 2013

2013 Sıralaması	2012 Sıralaması	Kuruluş	Özel Sıra No	Üretimden Net Satışlar (TL)
87	88	Çimsa Çimento San. ve Tic. A.Ş.	81	884.345.009
323	443	Başhan Tarımsal Ürünleri Pazarlama San. ve Dış Tic. A.Ş.	313	288.326.683
365		Tilaga Madencilik ve Sınai Yatırımlar A.Ş.	354	255.169.707
460		Teknopanel Çatı ve Cephe Panelleri Üretim San. Tic. A.Ş.	448	205.516.261
474		Memişoğlu Tarım Ürünleri Ticaret Ltd. Şti.	461	198.699.781
486		Arbel Bakliyat Hububat San. ve Tic. A.Ş.	473	193.100.917
496	497	Durum Gıda San. ve Tic. A.Ş.	483	190.417.027

Kaynak: İstanbul Sanayi Odası "Türkiye'nin 500 Büyük Sanayi Kuruluşu" Endeksi , (2012-2013)

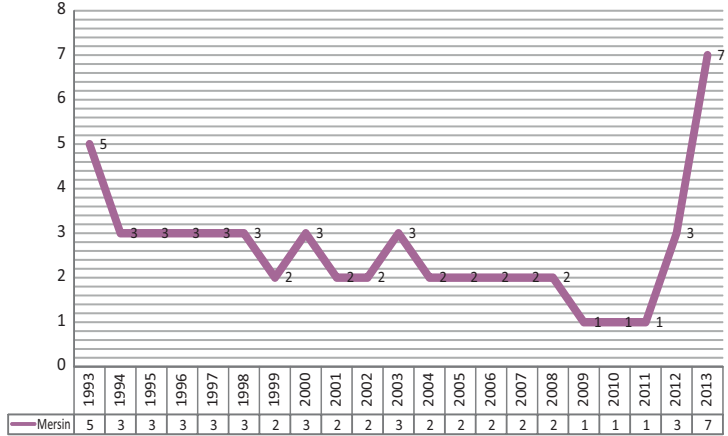
İstanbul Sanayi Odası "Türkiye'nin İkinci 500 Büyük Sanayi Kuruluşu" Endeksindeki Şirketler, 2013

2013 Sıralaması (İkinci 500)	2012 Sıralaması (İkinci 500)	Kuruluş	Özel Sıra No	Üretimden Net Satışlar (TL)
334	378	Özbal Çelik Boru San. Tic. ve Taahhüt A.Ş.	331	109.673.365
347	236	Çukurova İnşaat Makinaları San. ve Tic. A.Ş.	344	107.692.841

Kaynak: İstanbul Sanayi Odası "Türkiye'nin İkinci 500 Büyük Sanayi Kuruluşu" Endeksi , (2012-2013)

İstanbul Sanayi Odası "Türkiye'nin 500 Büyük Sanayi Kuruluşu" Endeksindeki Şirketler, (1993-2013)

Mersin İlinde ISO Türkiye'nin 500 Büyük Sanayi Kuruluşu Listesine Giren Firma Sayısı (ADET)



Kaynak: İstanbul Sanayi Odası "Türkiye'nin 500 Büyük Sanayi Kuruluşu" Endeksi, (1993-2013)

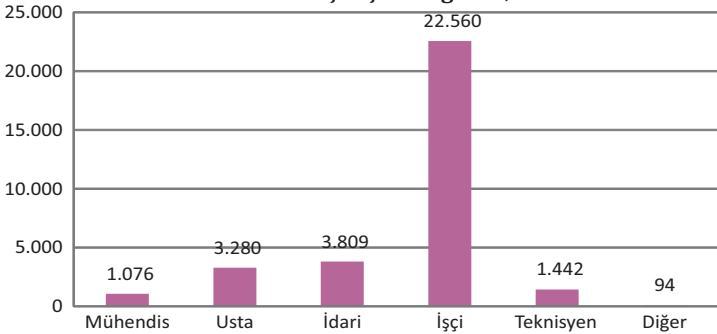
TOBB Sanayi Veritabanına Göre İldeki Firma Bilgileri, 2013

	Firma Sayısı	Türkiye Oranı	Kapasite Raporu Sayısı	Türkiye Oranı	Toplam Çalışan Sayısı	Türkiye Oranı
Mersin	1.158	1,84%	1.256	1,78%	32.261	1,16%

Kaynak: TOBB Sanayi Veritabanı, 2013

TOBB Sanayi Veritabanı İtibariyle Göreve Göre İldeki Çalışan Dağılımı, 2013

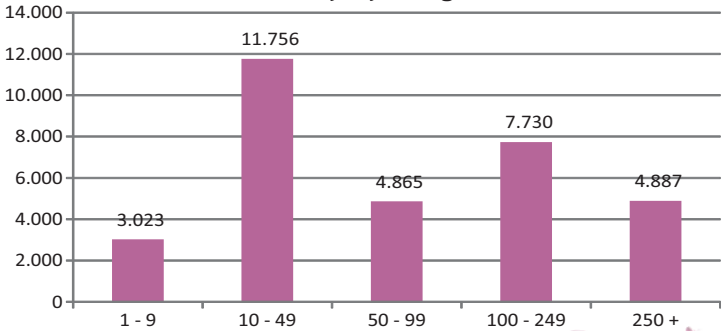
Mersin İlindeki Çalışan Dağılımı, 2013



Kaynak: TOBB Sanayi Veritabanı, 2013

TOBB Sanayi Veritabanı İtibariyle Firma Çalışan Aralığına Göre Çalışan Dağılımı, 2013

Mersin İlindeki Çalışan Dağılımı, 2013



Kaynak: TOBB Sanayi Veritabanı, 2013

3.2 DIŞ TİCARET

İhracat ve İthalat Değerleri, (\$) (2003-2012)

Yıl	İhracat		İthalat		Toplam
	Miktar	Oran	Miktar	Oran	Dış Ticaret Hacmi
2003	\$497.254,00	1,05%	\$272.830,00	0,39%	\$770.084,00
2004	\$507.192,00	0,80%	\$332.150,00	0,34%	\$839.342,00
2005	\$620.739,00	0,84%	\$406.237,00	0,35%	\$1.026.976,00
2006	\$775.076,00	0,91%	\$465.610,00	0,33%	\$1.240.686,00
2007	\$892.530,00	0,83%	\$733.383,00	0,43%	\$1.625.913,00
2008	\$1.075.867,00	0,81%	\$956.589,00	0,47%	\$2.032.456,00
2009	\$1.048.626,00	1,03%	\$689.729,00	0,49%	\$1.738.355,00
2010	\$1.182.399,00	1,04%	\$1.080.384,00	0,58%	\$2.262.783,00
2011	\$1.339.368,00	0,99%	\$1.236.879,00	0,51%	\$2.576.247,00
2012	\$1.311.390,00	0,86%	\$1.129.242,00	0,48%	\$2.440.632,00

Kaynak: TÜİK Dış Ticaret İstatistikleri, 2013

İhracatın İthalatı Karşılama Oranı, (2003-2012)

Mersin İlinde İhracatın İthalatı Karşılama Oranı (YÜZDE)



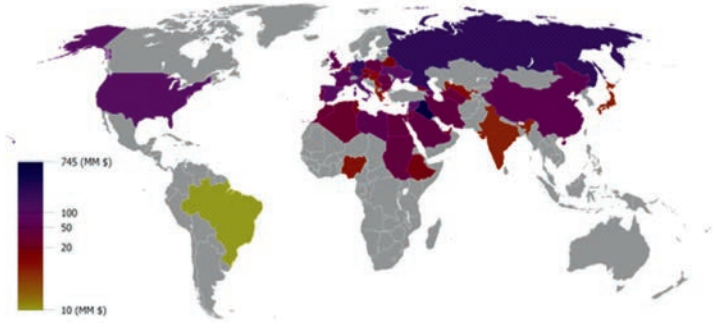
Kaynak: TÜİK Dış Ticaret İstatistikleri, 2013

İl İhracatında Yıllara Bağlı Olarak İlk 10 Ülke, (BİN ABD DOLARI) (2011-2013)

ÜLKE	2011	ÜLKE	2012	ÜLKE	2013
Irak	271.887	Irak	362.077	Irak	413.701
Rusya Federasyonu	125.873	Rusya Federasyonu	113.534	Rusya Federasyonu	170.649
İran	87.291	Almanya	81.248	Ukrayna	80.976
Almanya	81.183	Ukrayna	53.517	Almanya	75.207
Ukrayna	56.055	Kuzey Kıbrıs Türk Cumhuriyeti	41.530	Suriye	73.367
Kuzey Kıbrıs Türk Cumhuriyeti	50.795	İran	41.294	Kuzey Kıbrıs Türk Cumhuriyeti	45.063
Mersin Serbest Bölge	35.166	Mısır	28.153	Libya	34.897
Mısır	32.928	Libya	26.428	Lübnan	23.805
Azerbaycan-Nahçıvan	22.540	Sudan	25.299	İran	22.462
Birleşik Krallık	22.410	Mersin Serbest Bölge	21.626	Birleşik Krallık	22.418

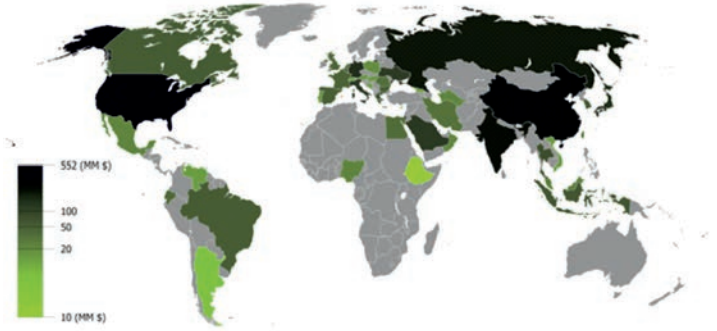
Kaynak: Türkiye İhracatçılar Meclisi, 2013

TR62 (Adana, Mersin) Bölgesi İhracat Haritası, 2013



Kaynak: TÜİK, 2013

TR62 (Adana, Mersin) Bölgesi İthalat Haritası, 2013



Kaynak: TÜİK, 2013



3.BÖLÜM: EKONOMİK YAPI



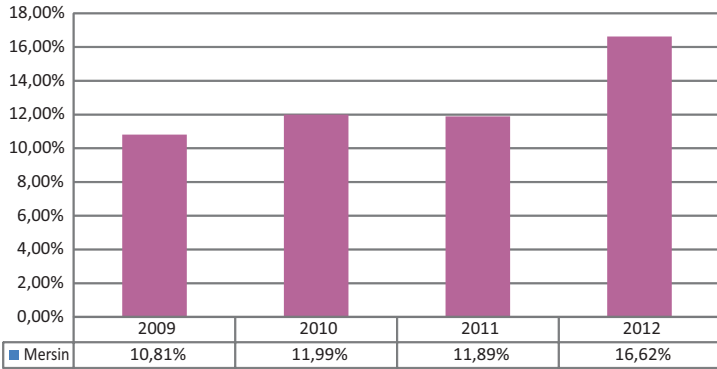
Serbest Bölgelerin Yıllık Ticaret Hacimleri, (2009-2012)

Serbest Bölge İsmi	2009 (1000\$)	2010 (1000\$)	2011 (1000\$)	2012 (1000\$)
İstanbul Endüstri ve Ticaret	3.867.187	4.270.831	3.603.223	3.220.084
Ege	2.658.772	2.502.919	5.747.500	5.221.937
İstanbul Atatürk Havalimanı	2.954.765	2.718.109	2.241.525	2.103.566
Mersin	1.918.637	2.227.309	2.693.049	3.832.246
Adana Yumurtalık	172.937	219.516	265.654	295.816
Türkiye (19 Bölge) Toplamı	17.756.882	18.572.206	22.646.175	23.053.135

Kaynak: Ekonomi Bakanlığı, 2012

Mersin Serbest Bölge Ticaret Hacminin Türkiye Toplamına Oranı, (2009-2012)

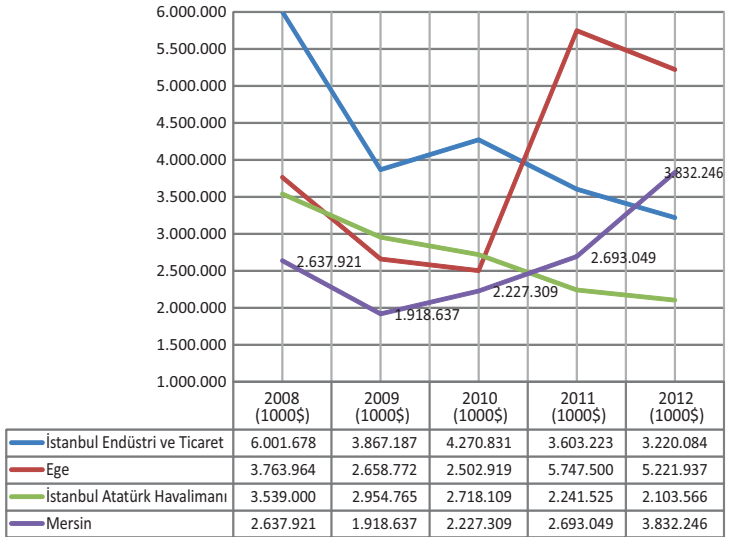
Mersin Serbest Bölge Ticaret Hacminin Türkiye Toplamına Oranı (YÜZDE)



Kaynak: Ekonomi Bakanlığı, 2012

Serbest Bölge Ticaret Hacimlerinin Yıllara Göre Değişimi, (2008-2012)

Serbest Bölge Ticaret Hacimlerinin Yıllara Göre Değişimi, (2008-2012)



Kaynak: Ekonomi Bakanlığı, 2013

3.3 FİNANS

İller İtibariyle Banka Şube ve Çalışan Sayısı, 2013

İl	Şube Sayısı	Çalışan Sayısı
İstanbul	3.114	84.970
Ankara	1.080	19.830
İzmir	783	11.229
Adana	263	4.235
Mersin	201	2.561

Kaynak: Türkiye Bankalar Birliği, 2013

İller Bazında Mevduat, 2013

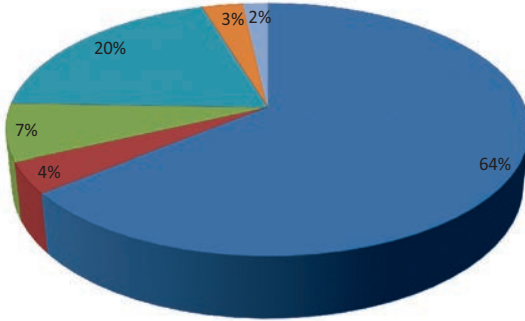
İl	Toplam Mevduat (BİN TL)	Türkiye Oranı
İstanbul	428.002.120	48,52%
Ankara	142.346.564	16,14%
İzmir	48.551.311	5,50%
Adana	14.340.911	1,63%
Mersin	9.534.345	1,08%
Türkiye	882.122.848	

Kaynak: Türkiye Bankalar Birliği, 2013

Toplam Mevduatın Türlerine Göre Dağılımı, 2012

Mersin İlinde Mevduatın Türlerine Göre Dağılımı, 2011 (YÜZDE)

- Tasarruf Mevduatı
- Resmi Kuruluşlar Mevduatı
- Ticari Kuruluşlar Mevduatı
- Altın Depo Hesabı
- Döviz Tevdiat Hesapları
- Diğer Mevduat



Kaynak: Türkiye Bankalar Birliği, 2012

İller Bazında Kredilerin Dağılımı, 2013

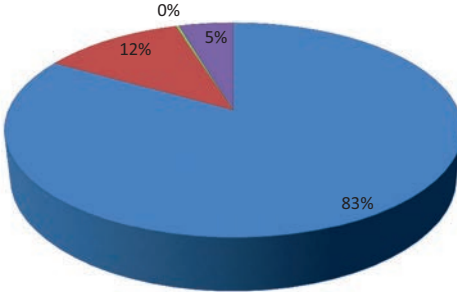
Bölgeler	Toplam (BİN TL)
İstanbul	399.163.413
Ankara	109.612.903
İzmir	56.857.610
Adana	20.197.798
Mersin	13.585.797

Kaynak: Türkiye Bankalar Birliği, 2013

İhtisas Kredileri Dağılımı, 2012

Mersin İlinde İhtisas Kredilerinin Türlerine Göre Dağılımı (YÜZDE)

- İhtisas Kredileri/ Tarım
- İhtisas Kredileri/ Mesleki
- İhtisas Kredileri/ Turizm
- İhtisas Kredileri/ Diğer



Kaynak: Türkiye Bankalar Birliği, 2013

3.4 TARIM

Tarım Alanlarının Dağılımı, 2013

Tarım Alanı Tipi	Alan (Hektar)
Toplam İşlenen Tarım Alanı ve Uzun Ömürlü Bitkiler (Hektar)	396.156
Toplam İşlenen Tarım Alanı (Hektar)	275.191
İşlenen Tarım Alanı / Ekilen (Hektar)	220.199
İşlenen Tarım alanı / Nadas (Hektar)	24.270
İşlenen Tarım Alanı / Sebze (Hektar)	30.671
Toplam Uzun Ömürlü Bitkilerin Alanı (Hektar)	120.965
Uzun Ömürlü Bitkiler / Meyveler, İçecek ve Baharat Bitkileri Alanı (Hektar)	60.525
Uzun Ömürlü Bitkiler / Bağ Alanı (Hektar)	22.387
Uzun Ömürlü Bitkiler / Zeytin Ağaçlarının Kapladığı Alanı (Hektar)	38.053
Yem Bitkileri (Hektar)	25.169

Kaynak: TÜİK Bölgesel İstatistikler, 2013

Tarımsal Üretim Değeri, (2008 - 2013)

Yıl	Bitkisel Üretim Değeri (1000 TL)	Türkiye Oranı (%)	Canlı Hayvanlar Değeri (1000 TL)	Türkiye Oranı (%)	Hayvansal Ürünler Değeri (1000 TL)	Türkiye Oranı (%)
2008	3.906.631	5,9182310	350.631	1,3738883	315.497	1,3246725
2009	3.972.288	5,8187114	406.393	1,4438964	335.871	1,2621642
2010	4.033.073	5,0389398	757.190	1,6154060	506.350	1,3280225
2011	4.330.968	4,8673897	912.062	1,5181571	288.394	0,6774299
2012	4.329.428	4,9282110	1.117.996	1,7593319	338.302	0,6859068
2013	4.217.463	4,5599278	928.926	1,6111498	289.192	0,7147723

Kaynak: TÜİK Bölgesel İstatistikler, 2013

3.BÖLÜM: EKONOMİK YAPI



Bitkisel Üretim Değeri Açısından İlk 10 İl, 2013

Sıralama	İl	Bitkisel Üretim Değeri (1000 TL)
1	Antalya	7.442.774
2	Konya	4.983.118
3	Mersin	4.217.463
4	Şanlıurfa	3.831.701
5	İzmir	3.652.664
6	Adana	3.436.407
7	Ankara	2.720.318
8	Bursa	2.659.415
9	Manisa	2.609.546
10	Muğla	2.307.212

Kaynak: TÜİK Bölgesel İstatistikler, 2013

Canlı Hayvan Değerleri Açısından İlk 10 İl, 2013

Sıralama	İl	Canlı Hayvanlar Değeri (1000 TL)
1	Konya	3.284.841
2	Balıkesir	2.478.940
3	İzmir	2.149.165
4	Erzurum	1.540.567
5	Van	1.494.456
6	Ankara	1.410.602
7	Şanlıurfa	1.353.469
8	Afyonkarahisar	1.342.358
9	Sivas	1.320.192
10	Manisa	1.257.336
22	Mersin	928.926

Kaynak: TÜİK Bölgesel İstatistikler, 2013

Hayvansal Ürünler Değeri Açısından İlk 10 İl, 2013

Sıralama	İl	Hayvansal Ürünler Değeri (1000 TL)
1	Konya	997.353
2	İzmir	765.705
3	Balıkesir	760.224
4	Sivas	759.176
5	Erzurum	693.744
6	Aydın	455.950
7	Denizli	403.564
8	Adana	399.666
9	Muğla	393.647
10	Diyarbakır	388.144
31	Mersin	289.192

Kaynak: TÜİK Bölgesel İstatistikler, 2013

Kişi Başına Bitkisel Üretim Değeri, 2013

Sıralama	İl	Kişi Başına Bitkisel Üretim Değeri (TL)
1	Karaman	8.266
2	Antalya	3.448
3	Niğde	3.287
4	Çanakkale	3.251
5	Edirne	3.135
6	Rize	3.101
7	Kilis	3.048
8	Nevşehir	2.986
9	Isparta	2.955
10	Amasya	2.908
14	Mersin	2.472

Kaynak: TÜİK Bölgesel İstatistikler, 2013

Kişi Başına Canlı Hayvan Değeri, 2013

Sıralama	İl	Kişi Başına Canlı Hayvanlar Değeri (TL)
1	Ardahan	6.238
2	Kars	3.531
3	Burdur	3.326
4	Muş	2.777
5	Tunceli	2.713
6	Bolu	2.452
7	Niğde	2.354
8	Iğdır	2.352
9	Bayburt	2.306
10	Ağrı	2.252
65	Mersin	545

Kaynak: TÜİK Bölgesel İstatistikler, 2013

Kişi Başına Hayvansal Ürünler Değeri, 2013

Sıralama	İl	Kişi Başına Hayvansal Ürünler Değeri (TL)
1	Ardahan	2.192
2	Burdur	1.305
3	Sivas	1.217
4	Bayburt	1.179
5	Artvin	1.176
6	Kars	1.161
7	Niğde	922
8	Erzurum	905
9	Kastamonu	905
10	Muş	885
73	Mersin	170

Kaynak: TÜİK Bölgesel İstatistikler, 2013

Yıllara Göre Mersin İlindeki Tarım Makinaları ve Dağılımı, (2008-2013)

Mersin	2008	2009	2010	2011	2012	2013
Bıçerdöver	7	7	18	24	14	18
Traktör	19.797	19.437	20.587	21.006	22.295	22.865
Diğer Alet ve Makinalar	53.592	53.872	53.464	54.441	54.773	55.337

Kaynak: TÜİK Bölgesel İstatistikler, 2013

Organik Bitkisel Üretim Değerleri (Geçiş Süreci Dahil), (2008-2013)

	Yıl	Çiftçi Sayısı	Türkiye Oranı	Üretim Alanı (Hektar)	Türkiye Oranı	Üretim (Ton)	Türkiye Oranı
Mersin	2008	423	2,83%	15.042	9,01%	11.370	2,14%
	2009	376	1,06%	7.458	1,49%	12.477	1,27%
	2010	320	0,76%	9.956	1,95%	12.969	0,97%
	2011	256	0,60%	18.668	3,04%	8.492	0,51%
	2012	365	0,67%	14.396	2,05%	11.964	0,68%
	2013	407	0,67%	111.868	14,55%	16.261	1,00%

Kaynak: TÜİK Bölgesel İstatistikler, 2013

3.5 SANAYİ ve TİCARET

Sanayi İşletmelerinin Sektörel Dağılımı, 2013

Sektör	Yüzde
Gıda Ürünleri İmalatı	33%
Kauçuk ve Plastik Ürünlerin İmalatı	8%
Başka Yerde Sınıflandırılmamış Makine ve Ekipman İmalatı	6%
Diğer Metalik Olmayan Mineral Ürünlerin İmalatı	6%
Diğer Madencilik ve Taşocaklığı İmalatı	5%
Fabrikasyon Metal Ürünleri İmalatı (Makine ve Techizat Hariç)	5%
Ağaç ve Mantar Ürünleri İmalatı (Mobilya Hariç)	5%
Giyim Eşyası İmalatı; Kürkün İşlenmesi ve Boyanması	4%
Kimyasalların ve Kimyasal Ürünleri İmalatı	4%
Ana Metal Sanayi	3%
Tekstil Ürünleri İmalatı	3%
Mobilya İmalatı	3%
Motorlu Kara Taşıtı, Treyler (Römork) ve Yarı Treyler İmalatı	2%
Elektrikli Techizat İmlatı	2%
Kağıt ve Kağıt Ürünleri İmalatı	2%
Kayıtlı Medyanın Basılması ve Çoğaltılması İmalatı	1%
Diğer İmalatlar	1%
Metal Cevherleri Madenciliği İmalatı	1%
Makine ve Ekipmanların Kurulumu ve Onarımı İmalatı	1%
Kok Kömürü, Rafine Edilmiş Petrol Ürünleri İmalatı	1%
Makine ve Ekipmanların Kurulumu ve Onarımı	1%
Diğer	1%

Kaynak: Bilim Sanayi ve Teknoloji Bakanlığı, 81 İl Durum Raporu, Aralık 2013

Sanayi İşletmelerinin Ölçekleri, 2013

Mersin İli Sanayi İşletmelerinin Ölçekleri	Yüzde
Mikro Ölçekli	50%
Küçük Ölçekli	40%
Orta Ölçekli	9%
Büyük Ölçekli	1%

Kaynak: Bilim Sanayi ve Teknoloji Bakanlığı, 81 İl Durum Raporu, Aralık 2013

Mersin İline Ait İhracat Bilgileri, 2012

Yıl	İhracat Firma Sayısı	İhracat Değeri (1000 USD)
2012	935	1.915.935

Kaynak: Bilim Sanayi ve Teknoloji Bakanlığı, 81 İl Durum Raporu, Aralık 2013

Mersin İline Ait İthalat Bilgileri, 2012

Yıl	İthalat Firma Sayısı	İthalat Değeri (1000 USD)
2012	689	1.129.215

Kaynak: Bilim Sanayi ve Teknoloji Bakanlığı, 81 İl Durum Raporu, Aralık 2013

3.BÖLÜM: EKONOMİK YAPI



Organize Sanayi Bölgeleri, 2013

OSB Adı	Alan (Hektar)	Bitiş Tarihi	Sanayi Parseli	Tahsis Edilen	İstihdam	Sektör Grubu
Mersin Tarsus OSB	602	1997	239	237	5.520	Demir -Çelik, Plastik ve Gıda Sanayi
Silifke OSB	92		46	45	540	Mermer ve Gıda Sanayi

Kaynak: Bilim Sanayi ve Teknoloji Bakanlığı, 81 İl Durum Raporu, Aralık 2013; Silifke OSB, 2014

Küçük Sanayi Siteleri, 2012

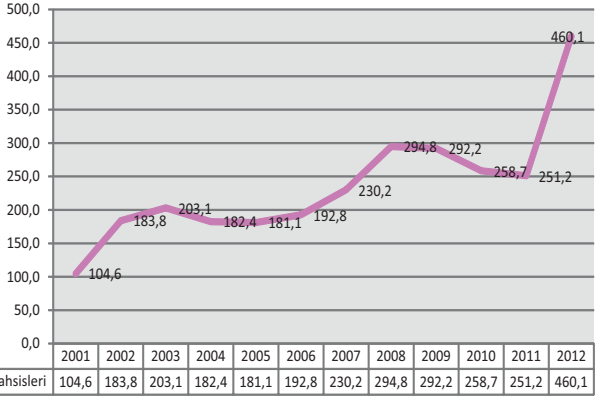
Sanayi Sitesi Adı	İşyeri Sayısı	Dolu İşyeri Sayısı	Boş İşyeri Sayısı	Doluluk Oranı
Anamur SS	126	126	0	100%
Erdemli SS	170	170	0	100%
İçel (I. Bölüm) SS	421	421	0	100%
İçel (II. Bölüm) SS	154	154	0	100%
Silifke SS	212	204	8	96%
Tarsus SS	181	181	0	100%
İçel (Tirmil) SS	433	408	25	94%
Mut SS	99	99	0	100%
Tarsus (Yenice) SS	37	24	13	65%
Toplam	1.833	1.787	46	97%

Kaynak: Bilim Sanayi ve Teknoloji Bakanlığı, 81 İl Durum Raporu, Aralık 2013

3.6 YATIRIM ve TEŞVİKLER

2001-2012 Yılları Kamu Yatırım Tahsisleri (MİLYON TL)

Mersin İli Kamu Yatırım Tahsisleri, (2001-2012) (MİLYON TL)



Kaynak: Kalkınma Bakanlığı, Kamu Yatırımlarının İllere Göre Dağılımı, Temmuz 2012

Kamu Yatırımlarının İllere Göre Sektörel Dağılımı, 2012 (BİN TL)

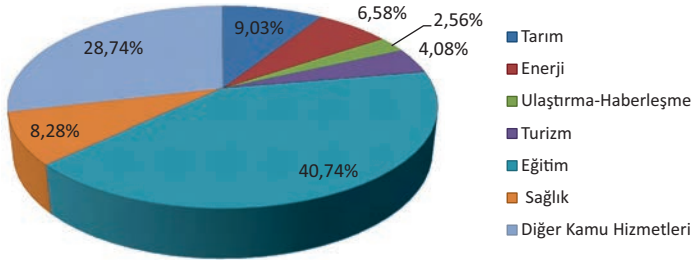
İl	Tarım	Madencilik	İmalat	Enerji	Ulaştırma-Haberleşme	Turizm	Konut	Eğitim	Sağlık	Diğer Kamu Hizmetleri	Toplam
İstanbul	23.105	21.964	29.000	136.415	1.672.526	650	1.599	293.329	51.500	329.155	2.559.243
Ankara	59.116	233.380	49.511	43.430	1.774.033	1.001	10.945	295.959	81.452	1.004.544	3.553.371
İzmir	69.686	2.524	504	42.993	257.947	7.380	1	106.601	44.050	172.910	704.596
Mersin	41.551	84	10	30.256	11.790	18.750	0	187.438	38.100	132.121	460.100
Türkiye Toplamı	5.852.392	1.208.400	538.050	3.732.935	13.877.595	294.439	479.845	6.491.136	2.161.600	9.797.895	44.434.287

Kaynak: Kalkınma Bakanlığı, Kamu Yatırımlarının İllere Göre Dağılımı, Temmuz 2012

2012 Yatırımlarının illere göre dağılımı 14 Ocak 2012 tarih ve 18173 mükerrer sayılı Resmî Gazete'de yayımlanan "2012 Yılı Yatırım Programı" esas alınarak hazırlanmıştır.

Kamu Yatırımının Yüzdesele Dağılımı, 2012

Mersin İli 2012 Yılı Kamu Yatırımlarının Yüzdesele Dağılımı (YÜZDE)



Kaynak: Kalkınma Bakanlığı, Kamu Yatırımlarının İllere Göre Dağılımı, Temmuz 2012

Yıllara Göre Yatırım Teşvik Belgeleri, (2009-2013)

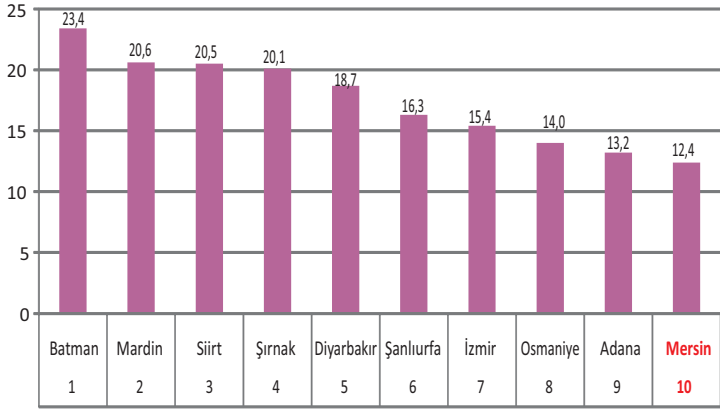
İl	2007	Türkiye Oranı	2008	Türkiye Oranı	2009	Türkiye Oranı	2010	Türkiye Oranı	2011	Türkiye Oranı
İstanbul	619	17,61%	734	18,15%	346	12,71%	380	8,44%	488	10,57%
Ankara	148	4,21%	206	5,09%	120	4,41%	147	3,26%	183	3,96%
İzmir	185	5,26%	178	4,40%	132	4,85%	181	4,02%	198	4,29%
Mersin	88	2,50%	93	2,30%	74	2,72%	91	2,02%	86	1,86%
Türkiye Toplamı	3.516	-	4.044	-	2.722	-	4.504	-	4.619	-

Kaynak: Teşvik Uygulama ve Yabancı Sermaye Genel Müdürlüğü, 2013

3.7 İSTİHDAM

İşsizlik Oranına Göre İlk On İl, 2013

İşsizlik Oranına Göre İlk On İl, (YÜZDE)

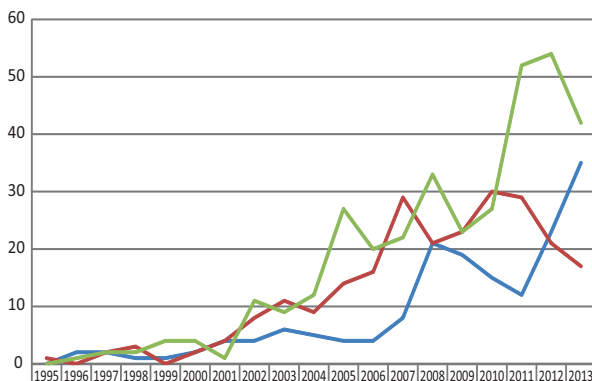


Kaynak: TÜİK Bölgesel İstatistikler, 2013

3.8 AR-GE ve YENİLİKÇİLİK

Yıllara Göre Patent, Faydalı Model ve Endüstriyel Tasarım Başvuruları (1995-2013)

Mersin İli Patent, Faydalı Model ve Endüstriyel Tasarım Başvuruları (ADET)



	1995	1996	1997	1998	1999	2000	2001	2002	2003	2004	2005	2006	2007	2008	2009	2010	2011	2012	2013
Patent	0	2	2	1	1	2	4	4	6	5	4	4	8	21	19	15	12	23	35
Faydalı Model	1	0	2	3	0	2	4	8	11	9	14	16	29	21	23	30	29	21	17
Endüstriyel Tasarım	0	1	2	2	4	4	1	11	9	12	27	20	22	33	23	27	52	54	42

Kaynak: Türk Patent Enstitüsü, 2013

En Çok Patent Başvurusu Yapan 10 İl, 2013

Türkiye Sıralaması	İl	Patent Başvuru Sayısı
1	İstanbul	1.830
2	Ankara	562
3	Bursa	316
4	Kocaeli	275
5	İzmir	265
6	Konya	153
7	Tekirdağ	102
8	Sakarya	79
9	Manisa	77
10	Gaziantep	73
15	Mersin	35

Kaynak: Türk Patent Enstitüsü, 2013

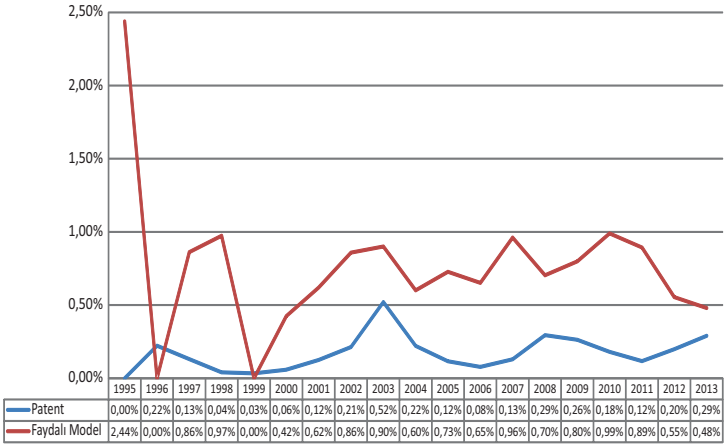
En Çok Faydalı Model Başvurusu Yapan İlk 10 İl, 2013

Türkiye Sıralaması	İl	Faydalı Model Başvuru Sayısı
1	İstanbul	1.400
2	Ankara	378
3	Bursa	285
4	İzmir	252
5	Konya	204
6	Kayseri	123
7	Kocaeli	90
8	Antalya	74
9	Manisa	57
10	Sakarya	54
21	Mersin	17

Kaynak: Türk Patent Enstitüsü, 2013

Yıllara Göre Patent ve Faydalı Model Başvurularının Türkiye Toplamına Oranı, (1995-2013)

Patent ve Faydalı Modellerin Türkiye Toplamına Oranı, (1995-2013) (YÜZDE)



Kaynak: Türk Patent Enstitüsü, 2013

3.9 TURİZM

Karşılaştırmalı Olarak Belediye Belgeli Konaklama Tesislerinde Geliş ve Geceleme Sayıları, 2013

Sıralama	İl	Tesis Geliş				Geceleme			
		Toplam	Türkiye Oranı	Yabancı	Vatandaş	Toplam	Türkiye Oranı	Yabancı	Vatandaş
	Türkiye	21.219.062		5.630.534	15.588.528	47.027.016		20.354.369	26.672.647
1	İstanbul	2.705.752	12,75%	1.492.376	1.213.376	6.753.103	14,36%	4.486.197	2.266.906
2	Antalya	1.816.136	8,56%	1.383.804	432.332	9.434.169	20,06%	8.068.294	1.365.875
3	İzmir	1.448.556	6,83%	185.348	1.263.208	2.446.389	5,20%	372.837	2.073.552
4	Muğla	1.319.683	6,22%	731.430	588.253	5.212.280	11,08%	3.774.971	1.437.309
5	Balıkesir	1.127.167	5,31%	19.633	1.107.534	2.200.289	4,68%	56.343	2.143.946
6	Aydın	1.011.192	4,77%	328.161	683.031	2.387.198	5,08%	7.091.109	1.290.107
7	Çanakkale	748.662	3,53%	192.122	556.540	1.008.505	2,14%	243.071	765.434
8	Bursa	734.083	3,46%	267.788	466.295	1.317.463	2,80%	493.516	823.947
9	Afyonkarahisar	543.725	2,56%	2.782	540.943	1.228.609	2,61%	6.743	1.221.866
10	Nevşehir	538.612	2,54%	227.581	311.031	861.808	1,83%	383.297	478.511
13	Mersin	399.474	1,88%	49.714	349.760	942.810	2,00%	254.918	687.892

Kaynak: TÜİK Bölgesel İstatistikler, 2013

3.BÖLÜM: EKONOMİK YAPI



Karşılaştırmalı Olarak Turizm İşletme Belgesi Konaklama Tesislerinde Geliş ve Geceleme Sayıları, 2013

Sıralama	İl	Tesise Geliş Sayısı / Toplam	Türkiye Oranı	Tesise Geliş Sayısı / Yabancı	Tesise Geliş Sayısı / Vatandaş	Geceleme Sayısı / Toplam	Türkiye Oranı	Geceleme Sayısı / Yabancı	Geceleme Sayısı / Vatandaş
	Türkiye	38.282.433		21.181.668	17.100.765	122.685.184		89.594.261	33.090.923
1	Antalya	13.794.072	36,03%	10.827.654	2.966.418	66.376.698	54,10%	57.691.550	8.685.148
2	İstanbul	6.314.969	16,50%	4.475.838	1.839.131	14.106.080	11,50%	10.971.911	3.134.169
3	Muğla	2.686.304	7,02%	1.661.453	1.024.851	13.098.440	10,68%	10.311.491	2.786.949
4	İzmir	1.728.975	4,52%	596.875	1.132.100	4.490.603	3,66%	2.376.415	2.114.188
5	Ankara	1.709.556	4,47%	416.053	1.293.503	2.978.118	2,43%	994.215	1.983.903
6	Aydın	1.135.494	2,97%	721.342	414.152	3.731.733	3,04%	2.750.891	980.842
7	Denizli	824.396	2,15%	496.231	328.165	1.039.942	0,85%	579.092	460.850
8	Nevşehir	783.944	2,05%	501.507	282.437	1.645.397	1,34%	1.128.833	516.564
9	Bursa	669.625	1,75%	188.736	480.889	1.218.061	0,99%	401.176	816.885
10	Çanakkale	489.508	1,28%	172.791	316.717	677.097	0,55%	191.870	485.227
16	Mersin	355.218	0,93%	50.106	305.112	608.274	0,50%	113.025	495.249

Kaynak: TÜİK Bölgesel İstatistikler, 2013

Deniz Yolu İle Giriş Yapan Yabancılar ve Vatandaşlar, (2009-2013)

Yıl	Yabancılar	Türkiye Oranı	Vatandaşlar	Türkiye Oranı
2009	16.850	3,77%	112.193	33,93%
2010	18.795	4,37%	117.460	31,56%
2011	21.002	4,15%	94.184	22,44%
2012	22.258	4,64%	95.063	20,21%
2013	34.293	6,65%	95.992	17,11%

Kaynak: TÜİK Bölgesel İstatistikler, 2013



Atatürk Caddesi, 1960'lı Yıllar

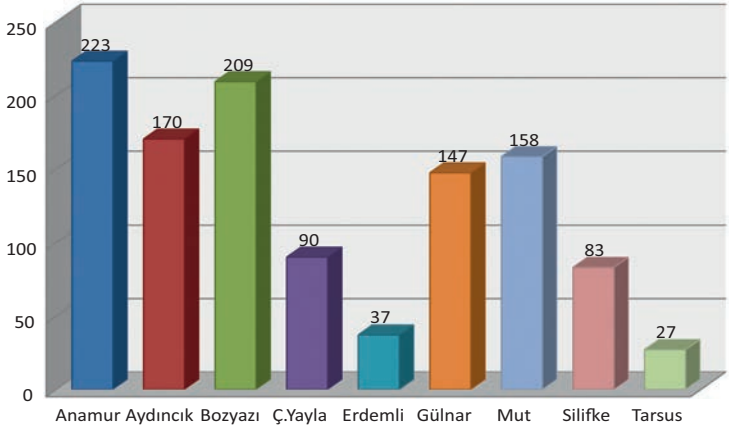
ULAŒIM, EVRE ve ALTYAPI



4.1 ULAŞIM

Merkez İle İlçeler Arasındaki Mesafe _____

Mersin İlçeler - Mesafe Cetveli (km)



Kaynak: Karayolları Genel Müdürlüğü, 2014

Sürücü Sayılarının İllere Göre Dağılımı, 2014

BÖLGE	Sürücü Sayısı	Türkiye Oranı
İstanbul	5.178.801	20,90%
Ankara	2.164.147	8,73%
İzmir	1.477.976	5,96%
Bursa	889.733	3,59%
Adana	724.629	2,92%
Konya	715.845	2,89%
Antalya	642.172	2,59%
Mersin	522.003	2,11%
Kocaeli	506.269	2,04%
Türkiye	24.778.712	

Kaynak: Emniyet Genel Müdürlüğü, 2014

Devlet ve İl Yollarının Sathı Cinslerine Göre Uzunlukları (km), 2014

İl	Asfalt Betonlu (km)	Sathi Kaplama (km)	Parke (km)	Stabilize (km)	Toprak (km)	Geçit Vermez (km)	Toplam (km)
İstanbul	414	87	0	0	0	47	548
Ankara	584	1.069	0	4	0	0	1.657
İzmir	304	971	9	0	0	10	1.294
Mersin	151	1047	2	0	0	17	1217
Türkiye	14.870	45.294	261	852	632	1.587	63.496

Kaynak: Karayolları Genel Müdürlüğü, 2014



4.BÖLÜM: ULAŞIM, ÇEVRE ve ALTYAPI

İllere Göre Otoyol Uzunlukları (km), (1995-2013)

İl	1995 Yılı Otoban Uzunluğu	2013 Yılı Otoban Uzunluğu
İstanbul	327	186
Ankara	156	198
İzmir	98	213
Mersin	80	157
Türkiye	1.243	2.127

Kaynak: Karayolları Genel Müdürlüğü, 2014

İllere Göre Trafik Kaza İstatistikleri, 2013

İl	Kaza	Türkiye Oranı	Ölü	Türkiye Oranı	Yaralı	Türkiye Oranı
İstanbul	53.516	15,86%	232	9,69%	21.397	9,54%
Ankara	45.863	13,60%	120	5,01%	17.655	7,87%
İzmir	27.733	8,22%	78	3,26%	11.704	5,22%
Mersin	8.433	2,50%	63	2,63%	6.935	3,09%
Toplam	337.351		2.393		224.287	

Kaynak: Emniyet Genel Müdürlüğü, 2013

İllere Göre 1 Milyon Nüfus Başına Trafik Kazası Sayısı, 2012

Türkiye Sırası	Bölge Adı	Bir Milyon Nüfusta Trafik Kaza Sayısı
1	Muğla	4.153
2	Antalya	3.426
3	Çankırı	3.400
4	Burdur	3.291
5	Karaman	3.220
6	Erzincan	3.208
7	Nevşehir	3.107
8	Kayseri	3.093
9	Denizli	3.088
10	Amasya	3.084
19	Mersin	2.837
-	Türkiye	2.030

Kaynak: TÜİK Bölgesel İstatistikleri, 2012

İllere Göre Bin Kişi Başına Düşen Araba Sayısı, 2012

Türkiye Sırası	İl	Bin Kişi Başına Otomobil Sayısı
1	Ankara	209
2	Muğla	167
3	Antalya	163
4	Burdur	161
5	Eskişehir	148
6	İstanbul	145
7	Denizli	143
8	Isparta	142
9	İzmir	140
10	Kütahya	139
36	Mersin	108
	Türkiye	114

Kaynak: TÜİK Bölgesel İstatistikleri, 2012

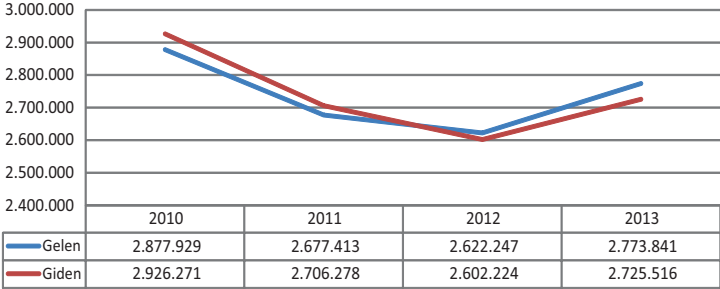
Demiryolu Anahat Uzunluklarına Göre İlk 10 İl, 2013

Sıralama	İl	Demiryolu (km)
	Türkiye	9.718
1	Ankara	653
2	Konya	590
3	Sivas	570
4	Eskişehir	437
5	Afyonkarahisar	387
6	İzmir	361
7	Elazığ	288
8	Balıkesir	280
9	Kütahya	274
10	Manisa	264
38	Mersin	106

Kaynak: TCDD İstatistik Yıllığı (2009 - 2013), 2014

Anahat Demiryolu Yolcu Sayıları, (2010-2013)

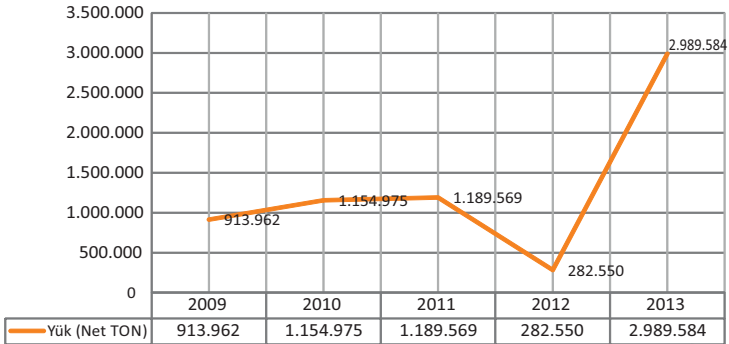
Mersin İlinde Anahat Demiryolu Yolcu Sayıları, (Kişi)



Kaynak: TCDD İstatistik Yıllığı (2009 - 2013), 2014

Mersin İlinde Demiryolu Yük Taşımaları, (2009-2013)

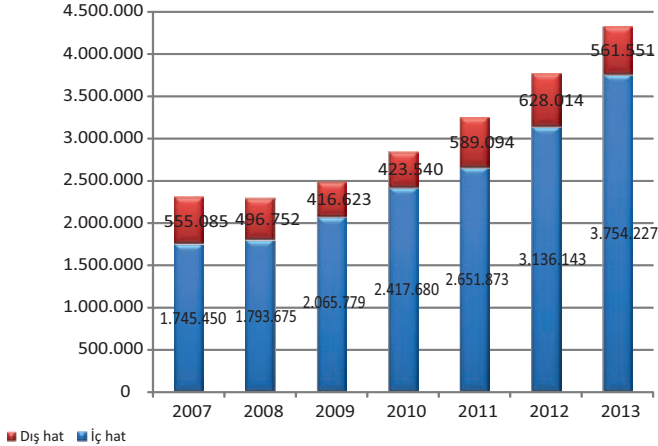
Mersin İlinde Demiryolu Yük Taşımaları (Net TON)



Kaynak: TCDD İstatistik Yıllığı (2009 - 2013), 2014

Adana Şakirpaşa Havaalanının Yolcu İstatistikleri, (2007-2013)

Adana Şakirpaşa Havaalanının Yolcu İstatistikleri (2007-2013)



Kaynak: Devlet Hava Meydanları İşletmesi Genel Müdürlüğü, 2014

Mersin Limanı Konteyner Yük Değerleri, (2006-2013)

Yıllar	Toplam TEU	% Değişim
2006	647.000	7%
2007	804.000	24%
2008	868.000	8%
2009	851.000	2%
2010	1.030.000	21%
2011	1.140.000	11%
2012	1.260.000	11%
2013	1.380.000	9%

Kaynak: MIP, 2014

4.2 METEOROLOJİ

Uzun Yıllar İçerisinde Gerçekleşen Ortalama Değerler, (1954-2013)

	Ocak	Şubat	Mart	Nisan	Mayıs	Haziran	Temmuz	Ağustos	Eylül	Ekim	Kasım	Aralık
Ortalama Sıcaklık (°C)	10,1	10,9	13,7	17,5	21,4	25,2	27,9	28,3	25,5	21,1	15,8	11,7
Ortalama En Yüksek Sıcaklık (°C)	14,8	15,5	18,2	21,5	24,8	28,1	30,7	31,4	30	26,8	21,5	16,5
Ortalama En Düşük Sıcaklık (°C)	6,3	6,8	9,3	13	16,8	20,8	24,0	24,2	20,9	16,4	11,4	7,9
Ortalama Güneşlenme Süresi (saat)	4,6	5,4	6,5	7,3	8,5	10,1	10,1	10	9,2	7,5	5,5	4,5
Ortalama Yağışlı Gün Sayısı	10	9,3	7,6	6,9	5,1	2,3	1,0	0,8	1,7	5	6,8	10,5
Aylık Toplam Yağış Miktarı Ortalaması(kg/m ²)	113	80,6	54,5	34,7	22,1	8,3	8,2	4,7	7,2	38,3	76,9	136,9

Kaynak: Meteoroloji Genel Müdürlüğü, 2014



4.BÖLÜM: ULAŞIM, ÇEVRE ve ALTYAPI

Uzun Yıllar İçinde Gerçekleşen En Yüksek ve En düşük Değerler, (1954-2013)

	Ocak	Şubat	Mart	Nisan	Mayıs	Haziran	Temmuz	Ağustos	Eylül	Ekim	Kasım	Aralık
En Yüksek Sıcaklık (°C)	25,2	26,5	29,8	34,7	35,8	38,2	37,3	39,8	38,5	36,4	31	27
En Düşük Sıcaklık (°C)	-6,3	-3,6	-2,2	0,6	7,0	5,3	16,1	15	11	2,7	-0,8	-3

Kaynak: Meteoroloji Genel Müdürlüğü, 2014

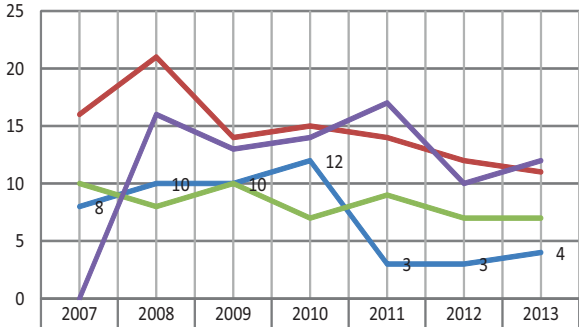
Ölçülen En Yüksek Meteorolojik Değerler, (1954-2013)

Mersin	Gerçekleştiği Tarih	Ölçülen Değer
Günlük Toplam En Yüksek Yağış Miktarı	26.12.1968	199.5 kg/m ²
Günlük En Hızlı Rüzgar	07.02.2003	123.1 km/sa

Kaynak: Meteoroloji Genel Müdürlüğü, 2014

4.3 HAVA

Yıllara Göre Kükürtdioksit Ortalamaları, (2007-2013)

Yıllara Göre Kükürtdioksit Ortalamaları,
($\mu\text{g}/\text{m}^3$) (2007-2013)

Yıl	Mersin (Merkez)	Ankara (Merkez)	İstanbul (Merkez)	İzmir (Merkez)
2007	8	16	10	0
2008	10	21	8	16
2009	10	14	10	13
2010	12	15	7	14
2011	3	14	9	17
2012	3	12	7	10
2013	4	11	7	12

Kaynak: T.C Çevre ve Şehircilik Bakanlığı Çevre Denetim Genel Müdürlüğü, 2013

Ölçüm Yapılan İstasyonlardan Elde Edilen Partiküler Madde Konsantrasyonları ile İlgili Başlıca Göstergeler, (2011-2013)

İl	PM10 Ortalaması	KVS Değerinin Aşıldığı Gün sayısı
2011		
İstanbul	48	2
Ankara	63	7
İzmir	54	5
Adana	52	1
Mersin	51	0
2012		
İstanbul	53	5
Ankara	80	46
İzmir	48	5
Adana	30	6
Mersin	53	3
2013		
İstanbul	57	35
Ankara	74	85
İzmir	48	12
Adana	32	29
Mersin	55	9

Kaynak: T.C Çevre ve Şehircilik Bakanlığı Çevre Denetim Genel Müdürlüğü, 2013

4.4 SU

Su Abone Sayısı, 2012

Mersin İli Su Abone Sayısı	
2011 Yılı Devreden Abone Sayısı	320.085
2012 Yılı Yapılan Abone Sayısı	13.205
Toplam Abone Sayısı	333.290

Kaynak: MESKİ 2012 Faaliyet Raporu

MESKİ Merkez Su Laboratuvarlarında Yapılan Analizler, 2012

Yapılan Analiz	Sayısı
Kimyasal Analiz	2296
Mikrobiyolojik Analiz	2308
Ağır Metal Analizi	288
Atıksu Analizi	650
Toplam	5542

Kaynak: MESKİ 2012 Faaliyet Raporu



4.BÖLÜM: ULAŞIM, ÇEVRE ve ALTYAPI

Berdan İçme Suyu Arıtma Tesislerinden Mersin ve Tarsus'a Verilen Toplam Su Miktarları, 2012

Aylar	Mersin (m ³ /Ay)	Tarsus (m ³ /Ay)	Toplam Su Miktarı (m ³ /Ay)
Ocak	5.231.725	1.251.267	6.482.992
Şubat	5.061.749	970.335	6.032.084
Mart	5.263.432	1.073.652	6.337.084
Nisan	5.405.118	1.193.977	6.599.095
Mayıs	5.857.479	1.210.687	7.068.166
Haziran	5.701.536	1.266.710	6.968.246
Temmuz	6.088.375	1.336.804	7.425.179
Ağustos	6.034.658	1.431.270	7.465.928
Eylül	6.113.160	1.309.500	7.422.660
Ekim	6.347.868	1.200.511	7.548.379
Kasım	5.729.077	1.095.538	6.824.615
Aralık	5.245.870	1.111.896	6.357.766
Toplam	68.080.047	14.452.147	82.532.194

Kaynak: MESKİ 2012 Faaliyet Raporu

Mersin Karaduvar Atıksu Arıtma Tesisindeki Aylık Su Debileri, 2012

Ay	Su Miktarı (m ³ /Ay)
Ocak	4.351.988
Şubat	3.783.442
Mart	4.091.579
Nisan	4.673.939
Mayıs	4.487.625
Haziran	4.321.858
Temmuz	4.330.957
Ağustos	4.198.964
Eylül	4.064.438
Ekim	4.400.281
Kasım	4.093.477
Aralık	4.493.918
Toplam	51.292.466

Kaynak: MESKİ 2012 Faaliyet Raporu

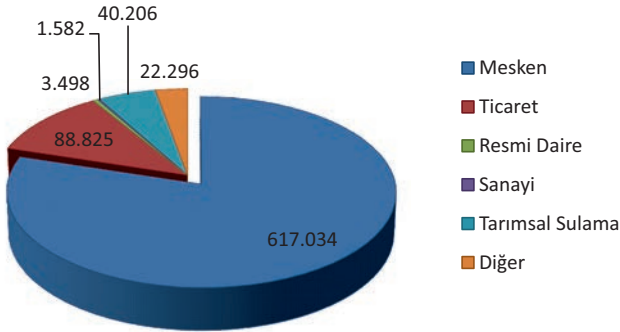
4.5 ELEKTRİK

Elektrik Tüketiminin Sektörlere Göre Dağılımı, 2012

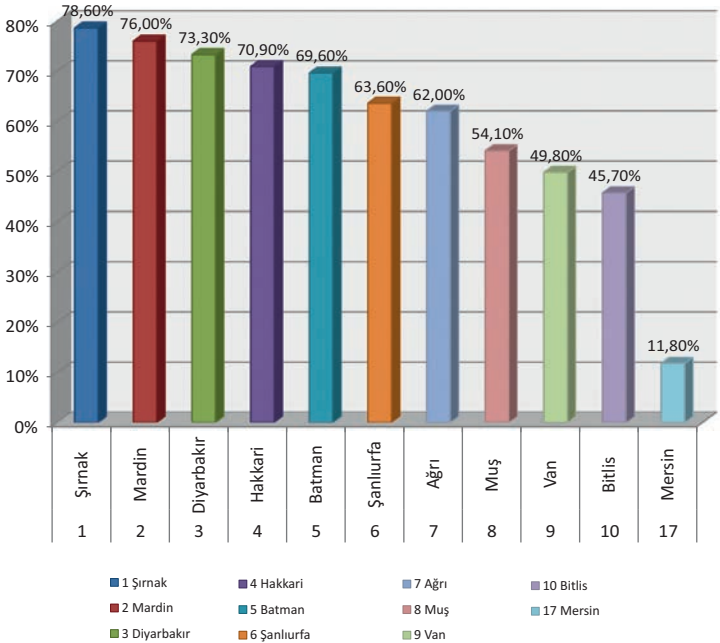
	Mesken	%	Ticaret	%	R. Daire	%	Sanayi	%	Aydınlatma	%	Diğer	%	Toplam
İstanbul	10.440.836	42,80411	5.886.885	24,13436	906.240	3,715296	5.512.956	22,60137	490.871	2,012415	1.154.355	4,732489	24.392.133
İzmir	3.700.760	34,60882	1.268.510	11,86287	532.229	4,977306	4.035.797	37,74202	182.017	1,702189	973.800	9,106796	10.693.113
Antalya	1.891.199	47,56052	908.524	22,84787	209.040	5,25701	326.544	8,212041	123.469	3,105041	517.629	13,01751	3.976.405
Adana	1.463.786	41,9199	417.758	11,96375	261.302	7,483167	982.740	28,14371	101.420	2,904466	264.858	7,585003	3.491.864
Mersin	1.109.498	40,33501	320.277	11,64344	200.192	7,277838	812.195	29,52677	91.822	3,338124	216.723	7,878811	2.750.707

Kaynak: TEDAŞ İstatistik Bilgiler, 2012

Elektrik Dağıtım Şirketleri Abone Sayılarının Sektörlere Göre Dağılımı, 2010



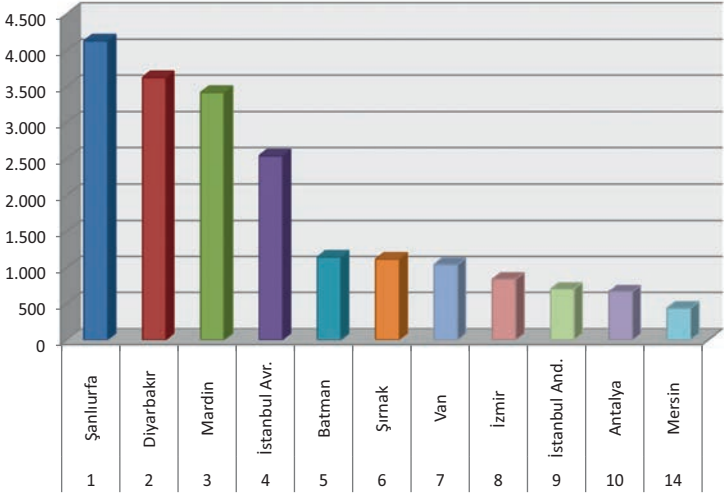
Kaynak: TEDAŞ İstatistik Bilgiler, 2010

Kayıp Kaçak Elektrik Oranları, 2012**Kaçak Oranına Göre İllerin Sıralaması ve Mersin İlinin Kıyaslaması (YÜZDE)**

Kaynak: TEDAŞ İstatistik Bilgiler, 2012

Kayıp Kaçak Elektrik Miktarları, 2012

Kaçak Miktarına Göre İllerin Sıralaması ve
Mersin İlinin Kıyaslaması (BİN MWh)



Kaynak: TEDAŞ İstatistik Bilgiler, 2012



Yangın Kulesi Parkı, 1960'lı Yıllar

EKLER



5.1 DÜZEY 2 İSTATİSTİKİ BÖLGE BİRİMLERİ SINIFLANDIRMASI

Düzye 2	İller	Logo	Kalkınma Ajansı
TR 10	İstanbul		(İSTKA) İSTANBUL KALKINMA AJANSI
TR 21	Edirne, Kırklareli, Tekirdağ		(TRAKYAKA) TRAKYA KALKINMA AJANSI
TR 22	Balıkesir, Çanakkale		(GMKA) GÜNEY MARMARA KALKINMA AJANSI
TR 31	İzmir		(İZKA) İZMİR KALKINMA AJANSI
TR 32	Aydın, Denizli, Muğla		(GEKA) GÜNEY EGE KALKINMA AJANSI
TR 33	Afyonkarahisar, Kütahya, Manisa, Uşak		(ZAFER) ZAFER KALKINMA AJANSI
TR 41	Bursa, Eskişehir, Bilecik		(BEBKA) BURSA, ESKİŞEHİR, BİLECİK KALKINMA AJANSI
TR 42	Bolu, Kocaeli, Sakarya, Yalova, Düzce		(MARKA) DOĞU MARMARA KALKINMA AJANSI
TR 51	Ankara		(ANKARAKA) ANKARA KALKINMA AJANSI
TR 52	Konya, Karaman		(MEVKA) MEVLANA KALKINMA AJANSI
TR 61	Antalya, Burdur, Isparta		(BAKA) BATI AKDENİZ KALKINMA AJANSI
TR 62	Adana, Mersin		(ÇKA) ÇUKUROVA KALKINMA AJANSI
TR 63	Hatay, Kahramanmaraş, Osmaniye		(DOĞAKA) DOĞU AKDENİZ KALKINMA AJANSI

5.BÖLÜM: EKLER



TR 71	Nevşehir, Niğde, Aksaray, Kırıkkale, Kırşehir		(AHİKA) AHİLER KALKINMA AJANSI
TR 72	Kayseri, Sivas, Yozgat		(ORAN) ORTA ANADOLU KALKINMA AJANSI
TR 81	Zonguldak, Bartın, Karabük		(BAKKA) BATI KARADENİZ KALKINMA AJANSI
TR 82	Çankırı, Kastamonu, Sinop		(KUZZKA) KUZEY ANADOLU KALKINMA AJANSI
TR 83	Samsun, Çorum, Amasya, Tokat		(OKA) ORTA KARADENİZ KALKINMA AJANSI
TR 90	Artvin, Giresun, Gümüşhane, Ordu, Rize, Trabzon		(DOKA) DOĞU KARADENİZ KALKINMA AJANSI
TR A1	Erzurum, Erzincan, Bayburt		(KUDAKA) KUZEY DOĞU ANADOLU KALKINMA AJANSI
TR A2	Ağrı, Ardahan, Kars, Iğdır		(SERKA)SERHAT KALKINMA AJANSI
TR B1	Bingöl, Elazığ, Malatya, Tunceli		(FKA) FIRAT KALKINMA AJANSI
TR B2	Van, Bitlis, Hakkari, Muş		(DAKA) DOĞU ANADOLU KALKINMA AJANSI
TR C1	Kilis, Adıyaman, Gaziantep		(İKA) İPEKYOLU KALKINMA AJANSI
TR C2	Diyarbakır, Şanlıurfa		(KARACADAĞ) KARACADAĞ KALKINMA AJANSI
TR C3	Batman, Mardin, Siirt, Şırnak		(DİKA) DİCLE KALKINMA AJANSI

Kaynak: Türkiye İstatistik Kurumu 2012, Avrupa Birliği Bakanlığı, 2012

İşaretli iller o istatistiki bölge düzeyinde kurulmuş olan kalkınma ajansının merkezini göstermektedir.

5.2 KISALTMALAR

AB	Avrupa Birliği
ADNKS	Adrese Dayalı Nüfus Kayıt Sistemi
DPT	Devlet Planlama Teşkilatı (03.06.2011 Tarihinden İtibaren Kalkınma Bakanlığı)
EDAM	Ekonomi ve Dış Politika Araştırma Merkezi
GSYİH	Gayri Safi Yurtiçi Hasıla
İGE	İnsani Gelişme Endeksi
KSS	Küçük Sanayi Sitesi
KVS	Kısa Vadeli Sınır
MESKİ	Mersin Su ve Kanalizasyon İdaresi
MIP	Mersin International Port (Mersin Uluslararası Limanı)
NACE	Statistical Classification of Economic Activities in the European Community (Avrupa Topluluğunda Ekonomik Faaliyetlerin İstatistiki Sınıflaması)
OECD	Organization for Economic Co-operation and Development (Ekonomik Kalkınma ve İşbirliği Örgütü)
OSB	Organize Sanayi Bölgesi
Ro-Ro	Roll-On/Roll-Off (İndirme Bindirme)
SEGE	Sosyo-Ekonomik Gelişmişlik Endeksi
TEDAŞ	Türkiye Elektrik Dağıtım Anonim Şirketi
TOBB	Türkiye Odalar ve Borsalar Birliği
TÜİK	Türkiye İstatistik Kurumu
URAK	Uluslararası Rekabet Araştırmaları Kurumu

5.3 KAYNAKÇA

1	Başbakanlık Basın Yayın ve Enformasyon Genel Müdürlüğü	2013
2	Bilim Sanayi ve Teknoloji Bakanlığı	Girişimci ve Yenilikçi Üniversite Endeksi, 2014
3	Bilim Sanayi ve Teknoloji Bakanlığı	81 İl Durum Raporu, Aralık 2013
4	Birleşmiş Milletler Kalkınma Programı	Türkiye 2004 İnsani Gelişme Raporu
5	CNBCE BUSINESS Dergisi	81 İl Yaşam Kalitesi Araştırması, 2010
6	Çevre ve Şehircilik Bakanlığı Çevre Denetim Genel Müdürlüğü	2013
7	Devlet Hava Meydanları İşletmesi Genel Müdürlüğü	2014
8	Devlet Planlama Teşkilatı	İlçelerin Sosyo-Ekonomik Gelişmişlik Sıralaması Araştırması, 2004
9	Devlet Planlama Teşkilatı	Plan Nüfus Projeksiyon Yöntemleri, 2002
10	Ekonomi Bakanlığı	2013
11	Ekonomi ve Dış Politika Araştırma Merkezi (EDAM)	EDAM Rekabetçilik Endeksleri, 2009
12	Emniyet Genel Müdürlüğü	2013-2014
13	Fortune	Fortune 500 Endeksi, 2013
14	İstanbul Sanayi Odası	Türkiye'nin 500 Büyük Sanayi Kuruluşu Endeksi, 2013
15	İstanbul Sanayi Odası	Türkiye'nin İkinci 500 Büyük Sanayi Kuruluşu Endeksi, 2012
16	Kalkınma Bakanlığı	İllerin ve Bölgelerin Sosyo-ekonomik Gelişmişlik Sıralaması Araştırması, 2011
17	Kalkınma Bakanlığı	Kamu Yatırımlarının İllere Göre Dağılımı, Temmuz 2012
18	Karayolları Genel Müdürlüğü	2014
19	Kültür ve Turizm Bakanlığı	2013 Yıl Sonu Verileri
20	Mahalli İdareler Genel Müdürlüğü	2013
21	Mersin İl Dernekler Müdürlüğü	2013
22	Mersin Valiliği	2012-2014
23	MESKİ Genel Müdürlüğü	2012
24	Meteoroloji Genel Müdürlüğü	2014
25	MİP	2014
26	ODTÜ Enformatik Enstitüsü	URAP Endeksi, 2013
27	Silifke OSB	Ağustos 2014
28	TCDD	İstatistik Yılığ , 2014
29	TEDAŞ	İstatistik Bilgiler, 2010-2012
30	Teşvik Uygulama ve Yabancı Sermaye Genel Müdürlüğü	2014
31	TOBB	TOBB Sanayi Veritabanı, 2013
32	Türk Patent Enstitüsü	2013
33	Türkiye Bankalar Birliği	2012
34	Türkiye İhracatçılar Meclisi	2013
35	Türkiye İstatistik Kurumu	ADNKS 2012, 2013
36	Türkiye İstatistik Kurumu	TÜİK Adana Bölge Müdürlüğü
37	Türkiye İstatistik Kurumu	Bölgesel İstatistikler, 2000 -2013
38	Türkiye İstatistik Kurumu	Hayati İstatistikler, 2013
39	Türkiye İstatistik Kurumu	Adalet İstatistikleri, 2011 2012
40	Türkiye İstatistik Kurumu	Göç İstatistikleri, 2013
41	Türkiye İstatistik Kurumu	Sağlık İstatistikleri, 2012
42	Türkiye İstatistik Kurumu	Eğitim İstatistikleri, 2013
43	Türkiye İstatistik Kurumu	Kültür İstatistikleri, 2012
44	Türkiye İstatistik Kurumu	Dış Ticaret İstatistikleri, 2013
45	Türkiye İş Bankası	2010 ve 2012 Verileriyle Türkiye'de İllerin Gelişmişlik Düzeyi Araştırması
46	Uluslararası Rekabet Araştırmaları Kurumu	İllerarası Rekabetçilik Endeksi, 2010
47	Yüksek Seçim Kurulu Başkanlığı	2011, 2014

NOTLAR:

.....

.....

.....

.....

.....

.....

.....

.....

.....

.....

.....

.....

.....

.....

.....

.....

.....

.....

.....

.....

.....

.....

.....

.....

.....

.....

.....



NOTLAR:

.....

.....

.....

.....

.....

.....

.....

.....

.....

.....

.....

.....

.....

.....

.....

.....

.....

.....

.....

.....

.....

.....

.....

.....

.....

.....

.....



NOTLAR:

.....

.....

.....

.....

.....

.....

.....

.....

.....

.....

.....

.....

.....

.....

.....

.....

.....

.....

.....

.....

.....

.....

.....

.....

.....

.....

.....



NOTLAR:

.....

.....

.....

.....

.....

.....

.....

.....

.....

.....

.....

.....

.....

.....

.....

.....

.....

.....

.....

.....

.....

.....

.....

.....

.....

.....

.....



NOTLAR:

.....

.....

.....

.....

.....

.....

.....

.....

.....

.....

.....

.....

.....

.....

.....

.....

.....

.....

.....

.....

.....

.....

.....

.....

.....

.....

.....



Çukurova Kalkınma Ajansı



Çukurova Kalkınma Ajansı

Çınarlı Mah. Atatürk Cd. Sabancı İş Mrk.

No:1/7 Seyhan 01160 Adana/TÜRKİYE

T:+90 322 363 00 40 -F.+90 322 363 00 41

www.cka.org.tr / info@cka.org.tr

Üç Ocak Mah. Turgut Özal Blv.

Mersin Ticaret Kompleksi

(Liman D Kapısı Yanı)

Kat:2 3/21 Akdeniz/MERSİN

T.+90 324 237 80 86 - F.+90 324 237 86 26

