

TR 62 ÇUKUROVA BÖLGE PLANI ALT-BÖLGE ÇALIŞTAYLARI

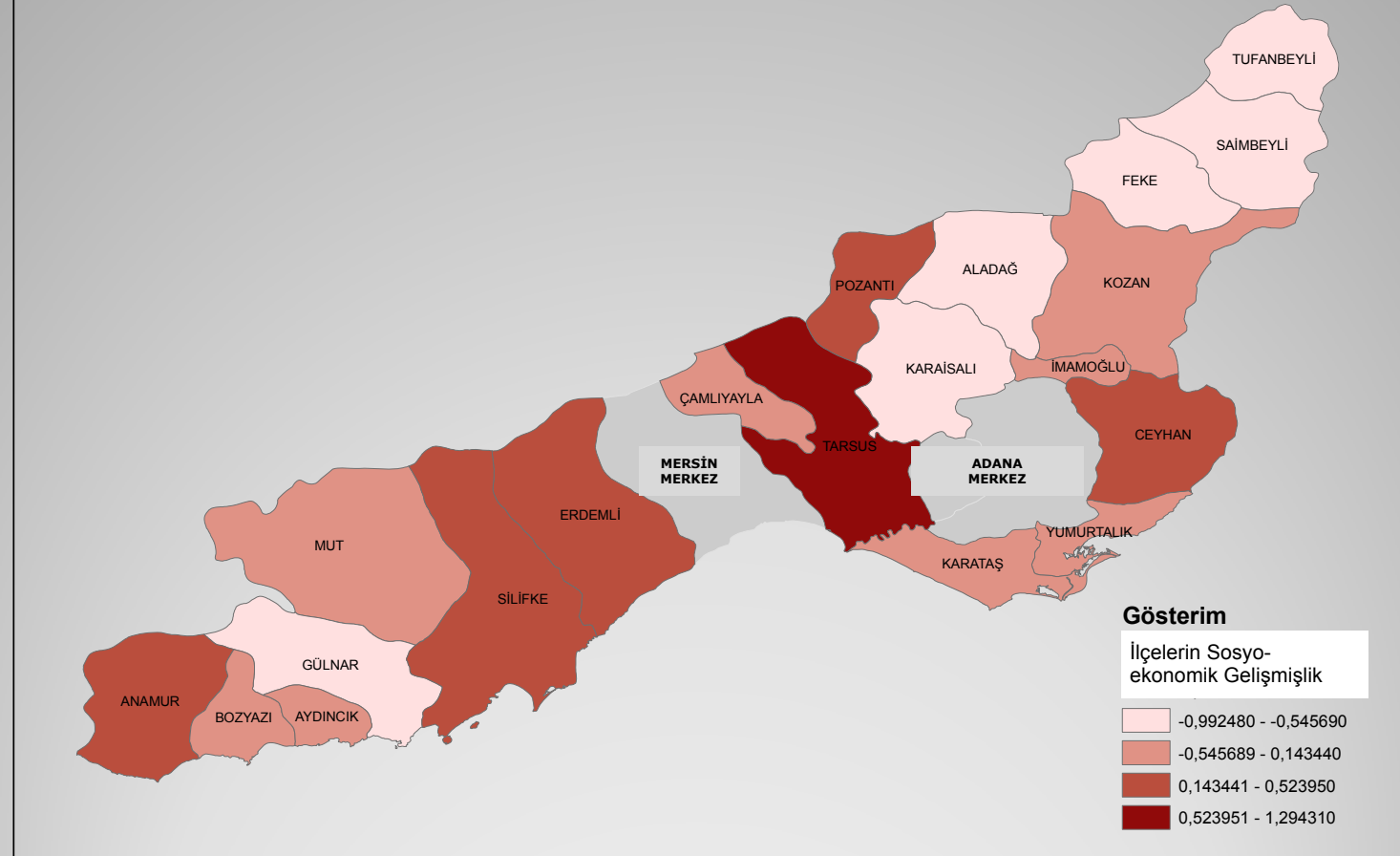
TARSUS-ÇAMLIYAYLA ALT-BÖLGESİ
1-2 ARALIK 2009





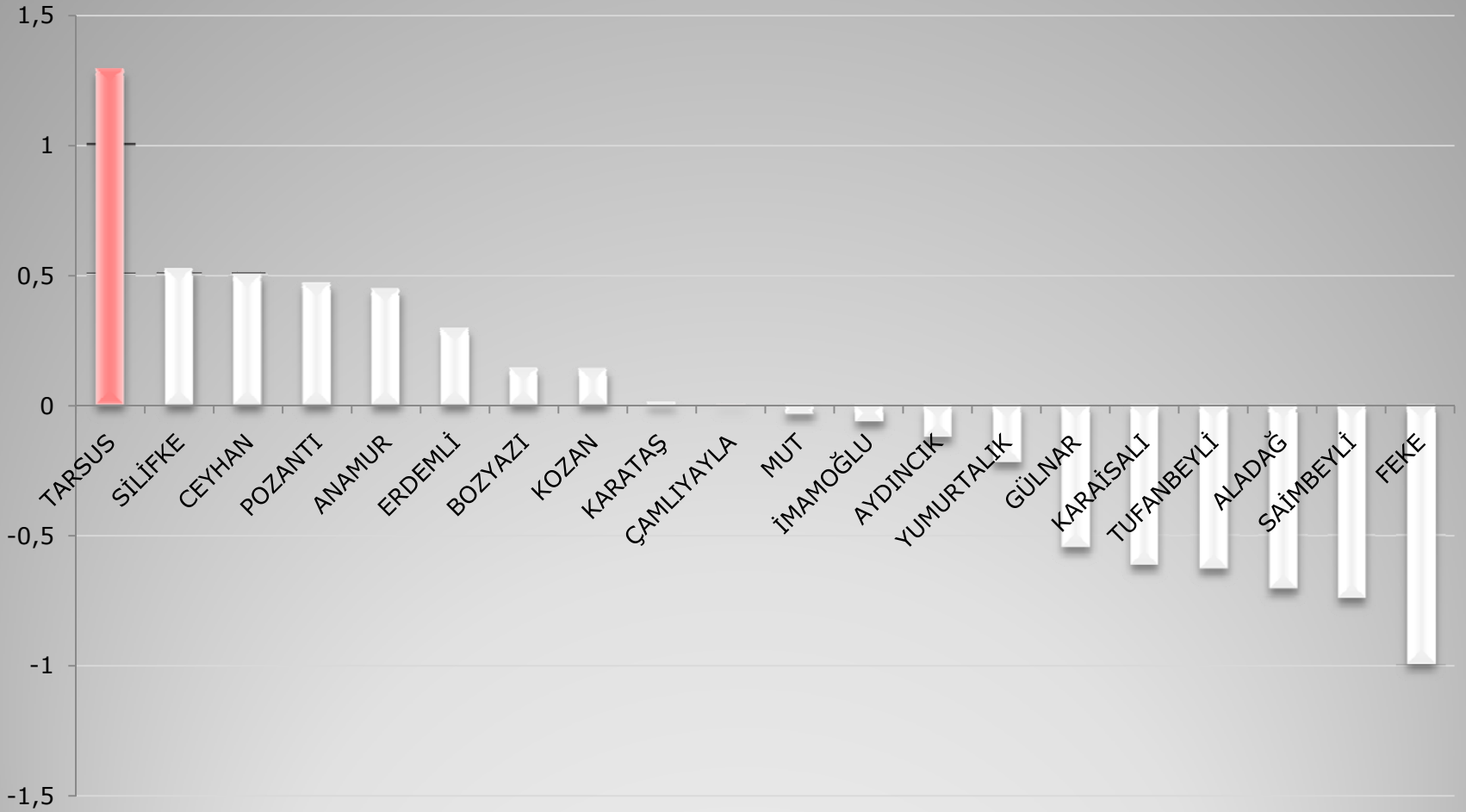
TARSUS-ÇAMLIYAYLA ALT BÖLGESİ

TR 62 ÇUKUROVA BÖLGESİNDE YER ALAN DİŞ İLÇELERİN SOSYO-EKONOMİK GELİŞİMİŞLİK ENDEKSLERİNE GÖRE DAĞILIMI



Kaynak: DPT, (2004)

SOSYO-EKONOMİK GELİŞİMİŞLİK



Kaynak: DPT, (2004)

SOSYO-EKONOMİK GELİŞMİŞLİK

	TARSUS	ÇAMLIYAYLA	TARSUS- ÇAMLIYAYLA ALT-BÖLGESİ	TR 62 (Merkez ilçeler hariç)
NÜFUS	303.661	10.558	314.219	684.867
YÜZÖLÇÜMÜ (km2)	2.004	683	2.687	25.744
NÜFUS YOĞUNLUĞU	152	15	117	27
BELEDİYE SAYISI	6 (Merkez, Atalar, Bahşış, Gülek, Yenice, Yeşiltepe)	2 (Merkez, Sebil)	8	81
KÖY SAYISI	131	11	142	

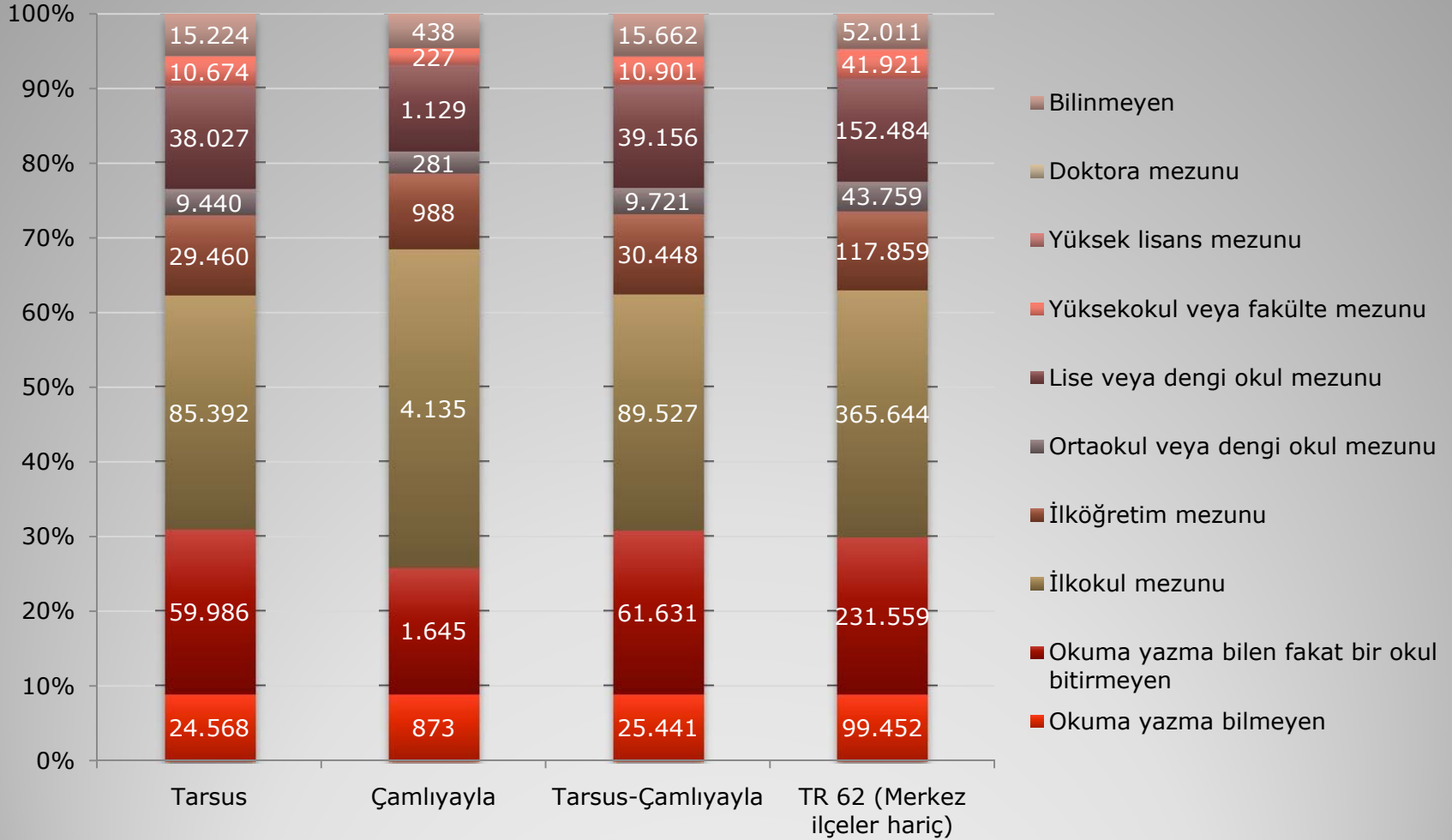
Kaynak: ADNKS, TÜİK, (2008)

GENEL BİLGİLER

	TARSUS			ÇAMLIYAYLA			TARSUS- ÇAMLIYAYLA ALT- BÖLGESİ			TR 62 (Merkez ilçeler hariç)		
	TOPLAM (%)	KADIN(%)	ERKEK(%)	TOPLAM (%)	KADIN(%)	ERKEK(%)	TOPLAM (%)	KADIN(%)	ERKEK(%)	TOPLAM (%)	KADIN(%)	ERKEK(%)
0-14	27	28	26	21	21	21	27	28	26	27	28	26
15-64	67	66	67	67	68	66	67	66	67	66	66	66
65+	6	5	7	12	11	13	6	6	7	7	6	8

Kaynak: ADNKS, TÜİK, (2008)

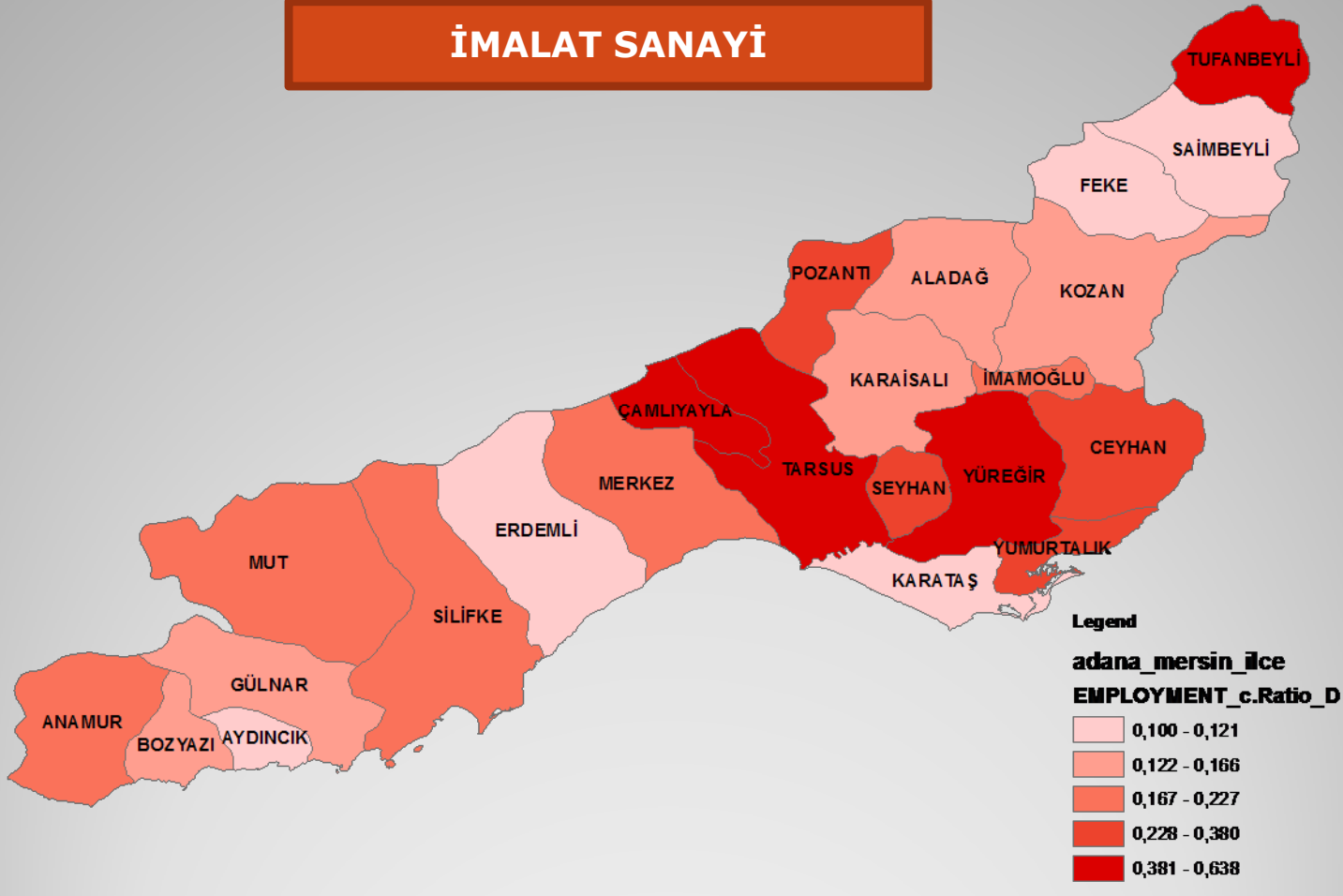
NÜFUS BİLEŞENLERİ...Yaş



Kaynak: ADNKS, TÜİK, (2008)

NÜFUS BİLEŞENLERİ...Eğitim

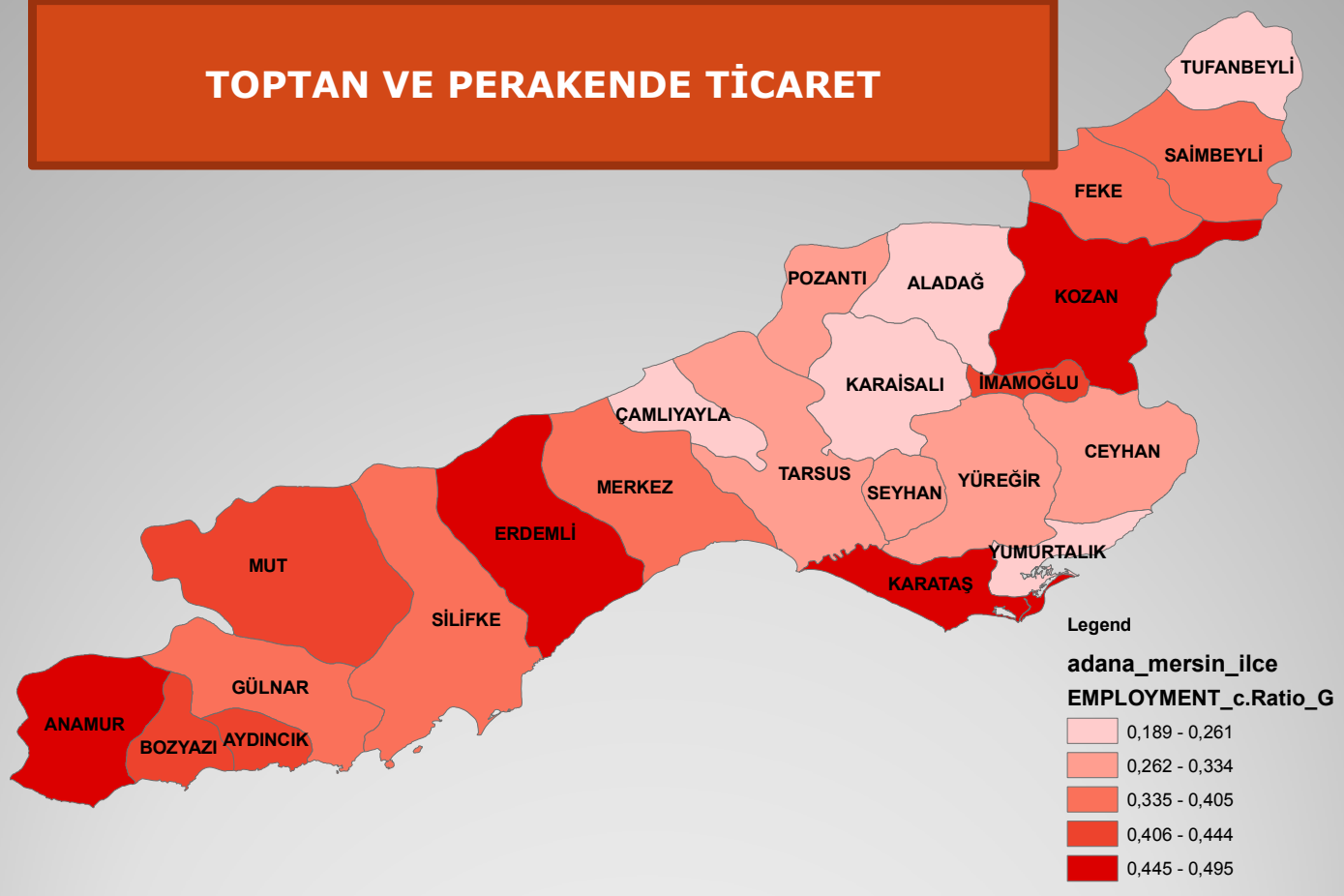
İMALAT SANAYİ



Kaynak: GSİS, TÜİK, (2002)

EKONOMİK YAPI

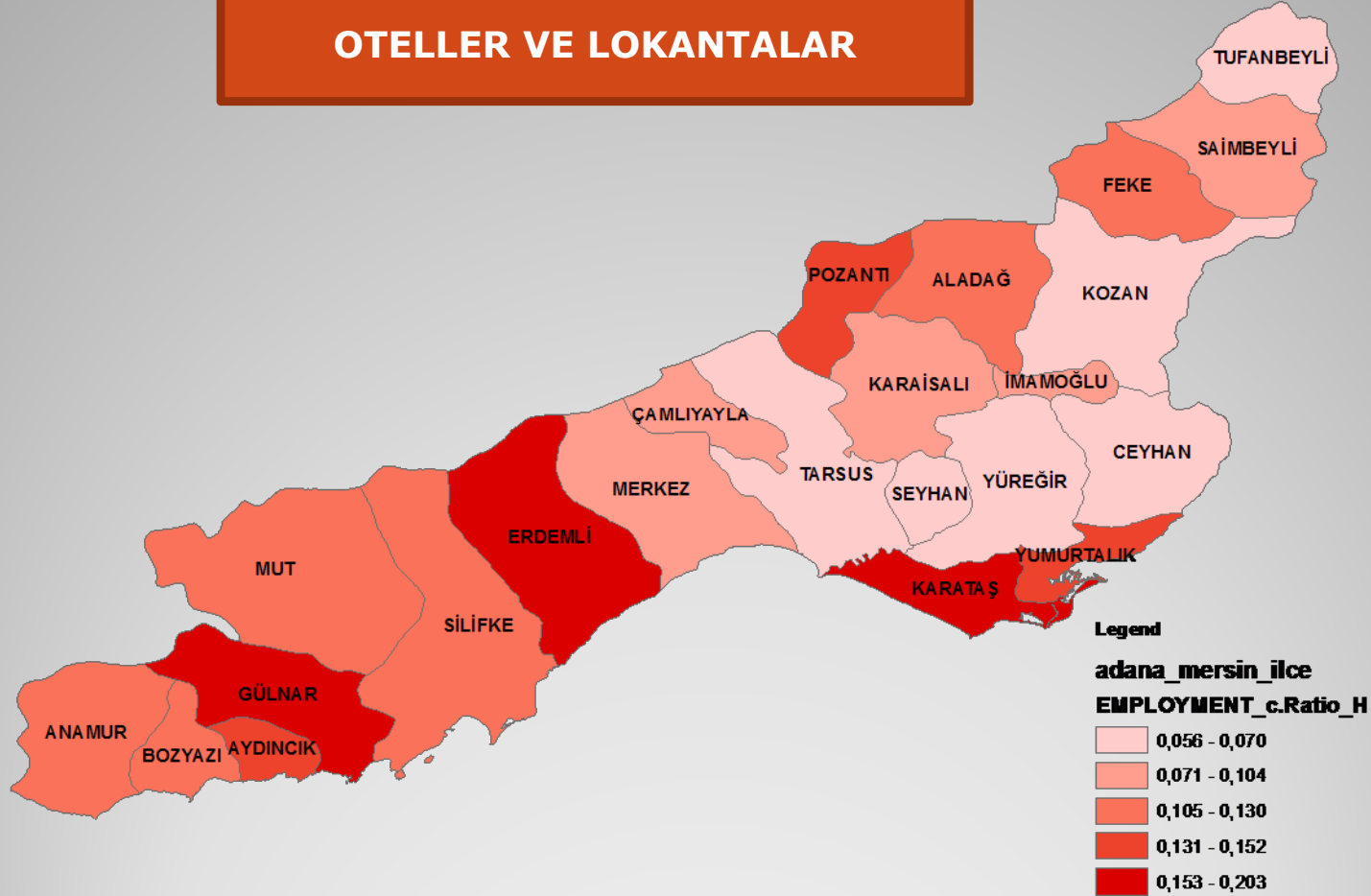
TOPTAN VE PERAKENDE TİCARET



Kaynak: GSİS, TÜİK, (2002)

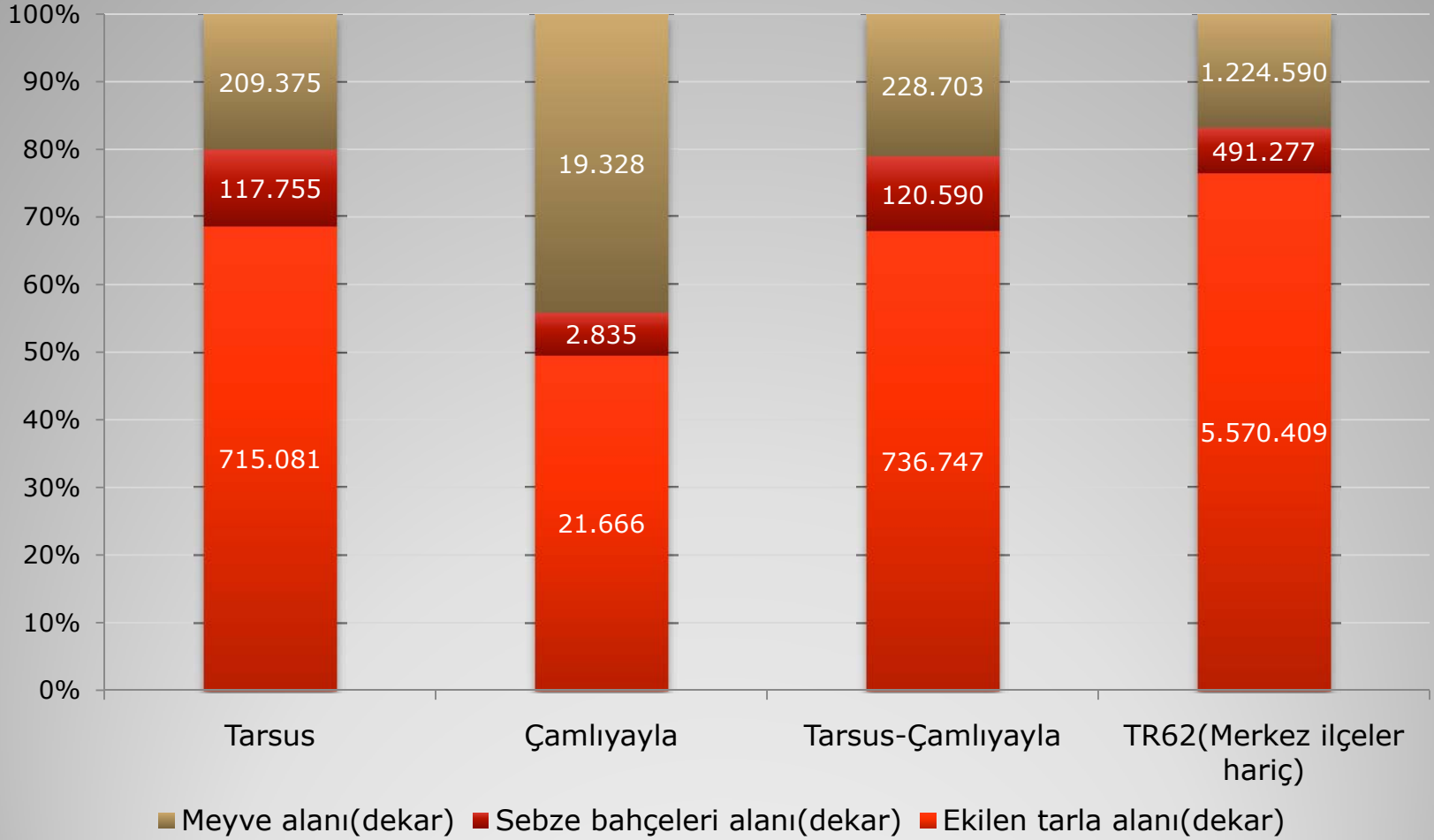
EKONOMİK YAPI

OTELLER VE LOKANTALAR



Kaynak: GSİS, TÜİK, (2002)

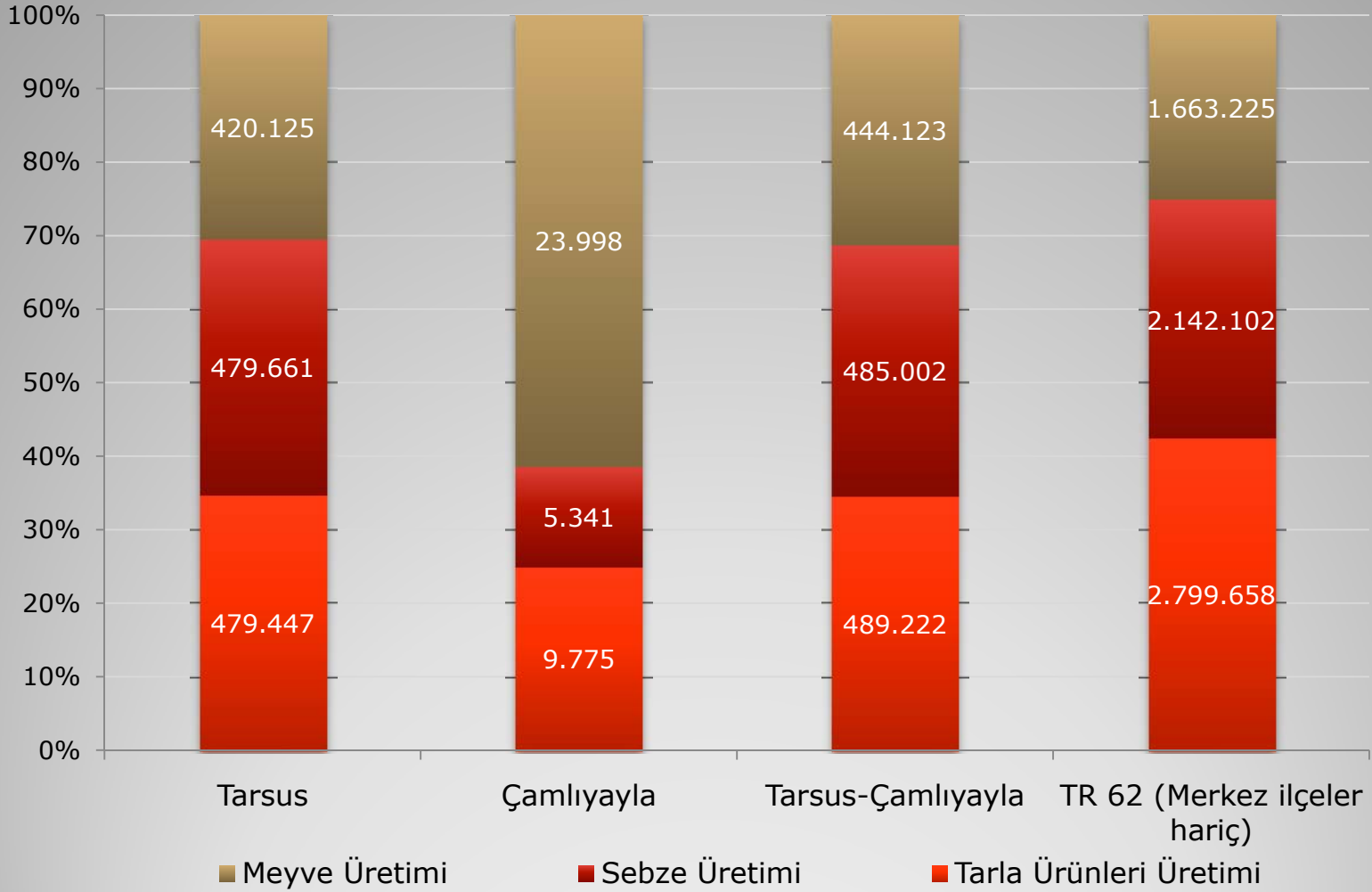
EKONOMİK YAPI



Kaynak: TÜİK, (2008)

TARIM ALANLARI





Kaynak: TÜİK, (2008)

TARIMSAL ÜRETİM ÜRÜN GRUPLARI

TARSUS

- Mısır (240.488 ton)
- Buğday (111.167 ton)
- Fiğ (46.034 ton)

- Karpuz (119.097 ton)
- Pırasa (66.055 ton)
- Sofralık Domates (52.144 ton)

- Üzüm (114.121 ton)
- Portakal (109.574 ton)
- Limon (74.850 ton)
- Mandalina (31.961 ton)

ÇAMLIYAYLA

- Fiğ (6.300 ton)
- Buğday (2.411 ton)

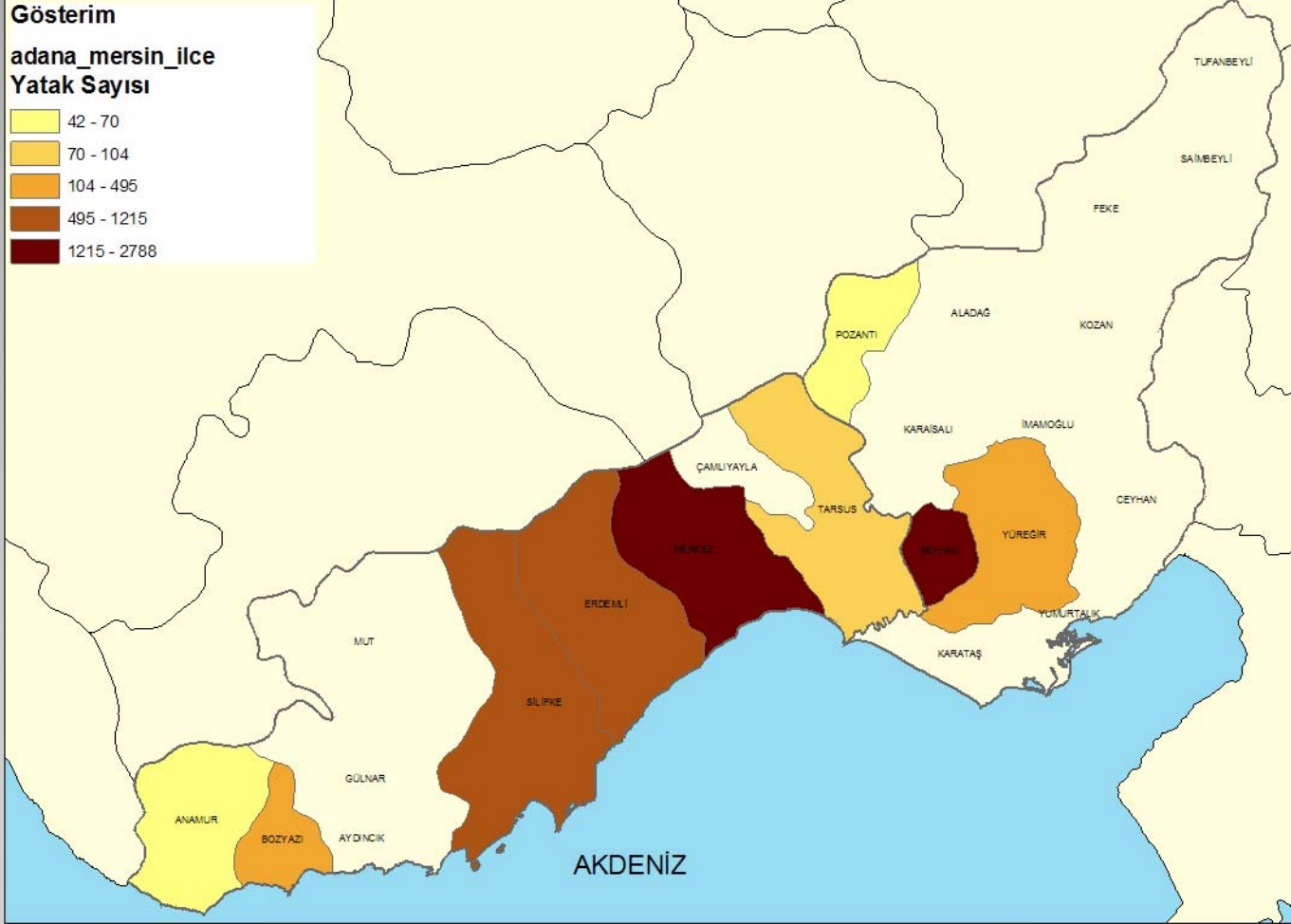
- Sofralık Domates (3.750 ton)
- Salçalık Domates (750 ton)

- Üzüm (12.800 ton)
- Kiraz (4.080 ton)
- Trabzon Hurması (3.029 ton)
- Şeftali (1975 ton)

Kaynak: TÜİK, (2008)

ÖNE ÇIKAN TARIM ÜRÜNLERİ

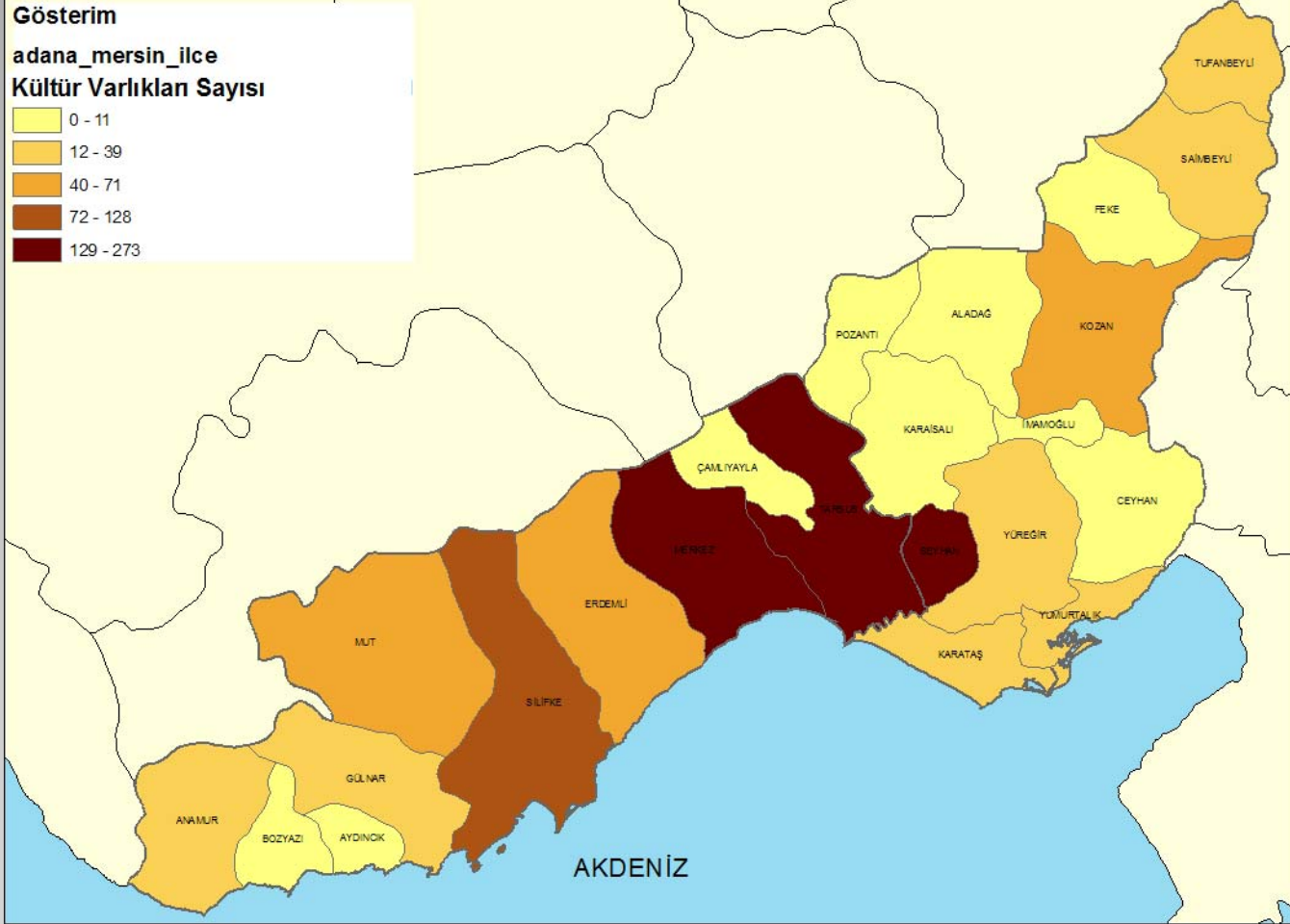
ÇUKUROVA BÖLGESİ YATAK SAYISI DAĞILIMI



Kaynak: Kültür ve Turizm Bakanlığı, (2007)

TURİZM TESİSLERİ YATAK SAYISI

ÇUKUROVA BÖLGESİ KÜLTÜR VARLIKLARI DAĞILIMI



Kaynak: Kültür ve Turizm Bakanlığı, (2007)

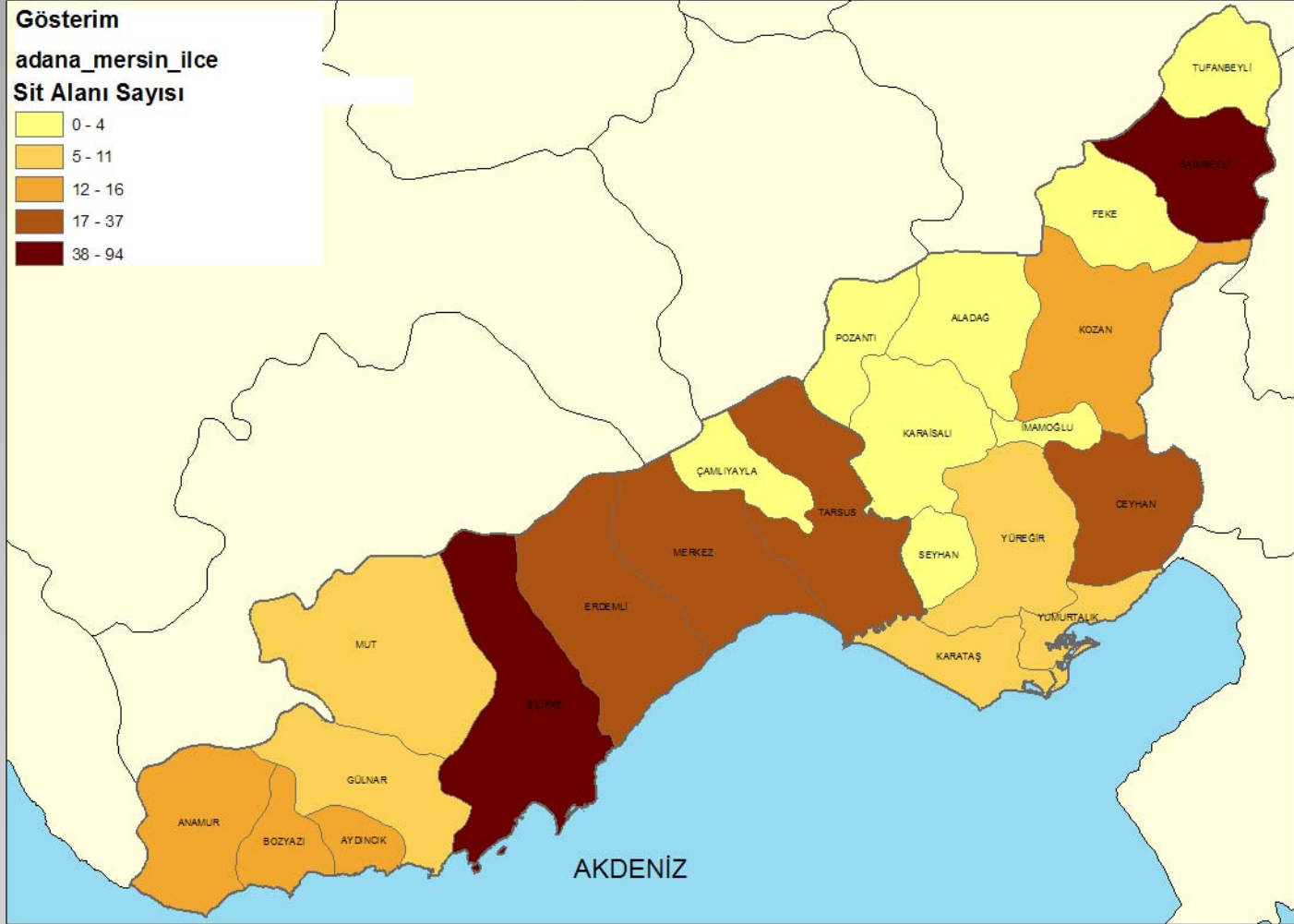
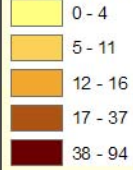
KÜLTÜR VARLIKLARI

ÇUKUROVA BÖLGESİ SİT ALANI DAĞILIMI

Gösterim

adana_mersin_ilce

Sit Alanı Sayısı



Kaynak: Kültür ve Turizm Bakanlığı, (2007)

SİT ALANLARI

	TARSUS			ÇAMLIYAYLA			TARSUS- ÇAMLIYAYLA ALT-BÖLGESİ			TR 62 (Merkez İlçeler hariç)		
	Okul Öncesi	İlköğretim	Ortaöğretim	Okul Öncesi	İlköğretim	Ortaöğretim	Okul Öncesi	İlköğretim	Ortaöğretim	Okul Öncesi	İlköğretim	Ortaöğretim
Derslik başına düşen öğrenci sayısı		35,52	38,73		15,46	27,80		34,54	38,48		26,81	30,07
Öğretmen başına düşen öğrenci sayısı	21,61	23,30	23,29	17,43	14,05	23,17	21,43	22,97	23,29	23,84	21,11	18,82

Kaynak: Adana ve Mersin İl Millî Eğitim Müdürlükleri, (2009)

SOSYAL ALTYAPI...Eğitim

	TARSUS	ÇAMLIYAYLA	TARSUS- ÇAMLIYAYLA ALT-BÖLGESİ	TR 62 (Merkez ilçeler hariç)
10.000 Kişi başına düŖen yatak sayısı	26,05	0,00	25,17	15,22
10.000 KiŖi başına düŖen saęlık personeli sayısı	27,50	19,89	27,24	25,45

Kaynak: Adana ve Mersin İl Saęlık Müdürlükleri, (2009)

SOSYAL ALTYAPI...Saęlık

TEŞEKKÜRLER

TARSUS-ÇAMLIYAYLA ALT-BÖLGESİ
1-2 ARALIK 2009

