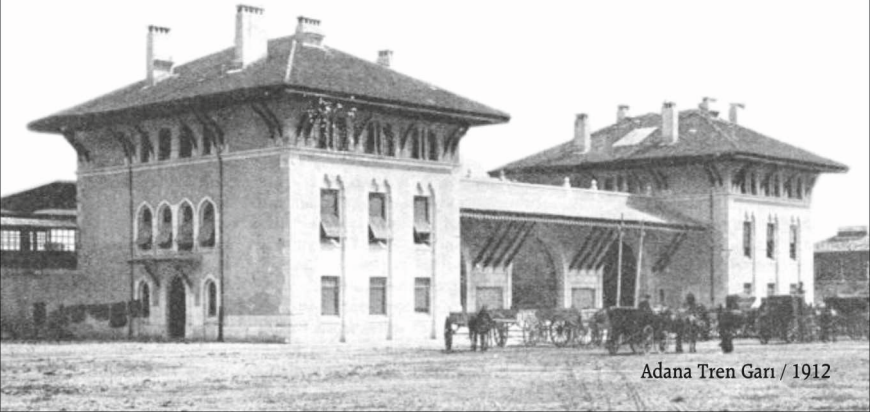




# "RAKAMLARLA ADANA"

Ocak 2013



Adana Tren Garı / 1912







# ÇUKUROVA KALKINMA AJANSI

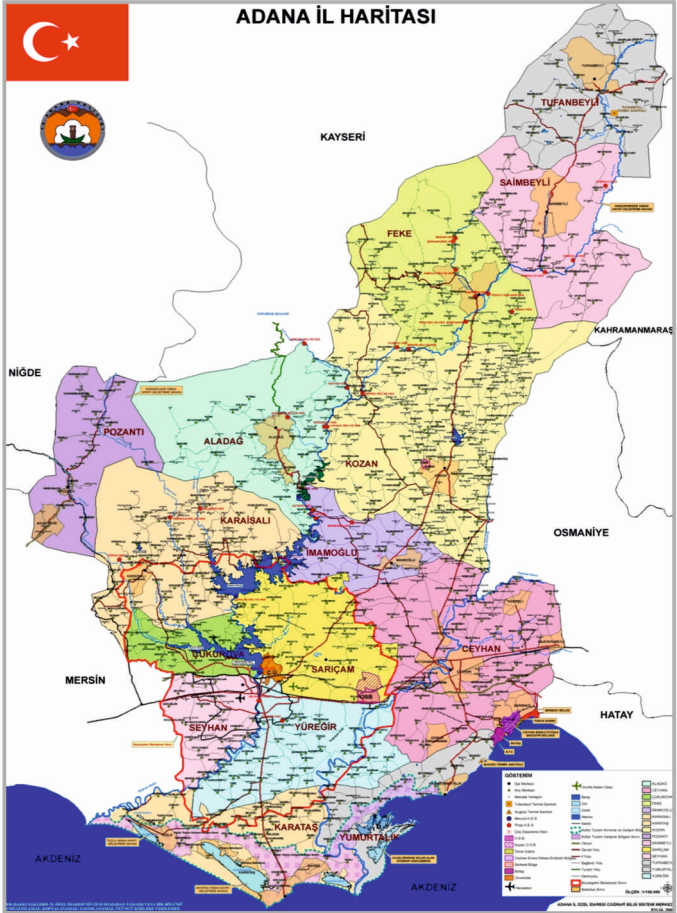
ÇUKUROVA DEVELOPMENT AGENCY



**"RAKAMLARLA ADANA"**

Ocak / 2013

[www.cka.org.tr](http://www.cka.org.tr)



## ADANA İLİ GENEL BİLGİLER

Yüzölçümü: 13.915 km<sup>2</sup>

Nüfusu: 2.108.805

Köy Nüfusu: 244.214

Nüfus Artış Hızı: %1,131

Rakım : 23 m.

Akdeniz Kıyı Uzunluğu: 160 km.

## İÇİNDEKİLER

<b>1. BÖLÜM: TEMEL GÖSTERGELER</b>	<b>9</b>
<b>1.1 URAK REKABETÇİLİK ENDEKSLERİ</b>	<b>10</b>
Genel Endeks, (2010)	10
Beşeri Sermaye ve Yaşam Kalitesi Endeksi, 2010	10
Markalaşma Becerisi ve Yenilikçilik Endeksi, 2010	10
Ticaret Becerisi ve Üretim Potansiyeli Endeksi, 2010	11
Erişilebilirlik Endeksi, 2010	11
<b>1.2 EDAM REKABETÇİLİK ENDEKSLERİ</b>	<b>12</b>
Genel Endeks, 2009	12
İnsani, Yaratıcı ve Sosyal Sermaye Endeksleri, 2009	12
Emek Piyasaları ve Fiziki Altyapı Endeksleri, 2009	13
Ekonomik Etkinlik ve Canlılık Endeksi, 2009	13
<b>2. BÖLÜM: SOSYAL YAPI</b>	<b>15</b>
<b>2.1 NÜFUS VE DEMOGRAFİ</b>	<b>16</b>
İl Nüfusunun Tarihsel Değişimi, (1927-2011)	16
Nüfus Piramidi, 2011	17
Adana Nüfusunun Türkiye Nüfusuna Oranı, (1927-2011)	18
Yıllara Göre Nüfus Artış Hızı, (2007-2011)	19
Cinsiyete Göre Ortanca Yaş, 2011	20
Nüfusun Yaş Gruplarına Göre Dağılımı, 2011	20
İlçelerin Nüfus Yoğunlukları, 2011	21
Köy Kent Kompozisyonu, 2011	22
İlçe Nüfusları, (2007-2011)	23
Karşılaştırmalı Olarak Belediye Sınırları İçerisindeki Konut ve Bina Sayısı, 2000	24
Medeni Durum ve Cinsiyete Göre Nüfus (15+ Yaş), 2011	24
Medeni Duruma Göre Nüfus Oranları (% , 15+ Yaş), 2011	25
İntiharlar, (2007-2011)	26
Ölümler, (2006-2010)	26
<b>2.2 ADALET</b>	<b>27</b>
Ceza İnfaz Kurumuna Giren Hükümlüler, (2004-2008)	27
Suç Türüne Göre Ceza İnfaz Kurumuna Giren Hükümlüler, (2006-2010)	27
İlde Ceza İnfaz Kurumlarına Başlıca Giriş Sebepleri ve Türkiye Oranı, (2006-2010)	28
Suçun İşlendiği İl ve Eğitim Durumuna Göre Cezaevine Giren Hükümlüler, (2006-2010)	29
Cezaevine Giren Hükümlülerin Oransal Olarak Eğitim Durumu, 2010	29
Güvenlik Birimine Gelen veya Getirilen Çocuk İstatistikleri, 2011	30
Türlerine Göre Ceza İnfaz Kurumu Sayıları, 2010	31

<b>2.3 GÖÇ</b>	<b>32</b>
En Çok Göç Alınan İlk 10 İl (Kişi), 2011	32
En Çok Göç Verilen İlk 10 İl (Kişi), 2011	32
<b>2.4 SİVİL TOPLUM</b>	<b>33</b>
Türkiye'deki Bazı İllerdeki Dernek Sayıları, 2012	33
Adana İlinde Faaliyet Gösteren Demeklerin İlçelere Göre Dağılımı, 2012	33
<b>2.5 SAĞLIK</b>	<b>34</b>
İldeki Sağlık Kurumu Sayısı, (2006-2010)	34
Sağlık Kurumlarındaki Yatak Sayısının Yıllara Göre Değişimi, (2000-2010)	35
İldeki Sağlık Kurumlarındaki Yatak Sayılarının Oranı, 2010	36
Yüzbin Kişi Başına Yatak Sayısı, 2010	37
Yıllara Bağlı Olarak İldeki Sağlık Personeli Sayısı, (2006-2010)	38
İldeki Sağlık Personelinin Yıllara Bağlı Olarak Türkiye Oranı, (2006-2010)	38
<b>2.6 EĞİTİM</b>	<b>39</b>
Eğitim Durumuna Göre Nüfus, 2011	39
Cinsiyete Göre Nüfus/Eğitim Kompozisyonu, 2011	39
Yıllara Bağlı Olarak İlk ve Ortaöğretimde Okul, Öğrenci ve Öğretmen Sayıları (2007-2011)	40
İlk ve Ortaöğretimde Okullaşma Oranları, 2011	40
İldeki Üniversitelerin URAP Endeksine Göre Genel Puan Tablosu, 2012	41
Bilim, Sanayi ve Teknoloji Bakanlığı Üniversitelerarası Girişimcilik ve Yenilikçilik Endeksi, 2012	41
İl Bünyesindeki Yükseköğretim Kurumlarında Ön Lisans ve Lisans Düzeyinde Öğrenci Sayıları, 2011	42
İl Bünyesindeki Yükseköğretim Kurumlarında Görevli Öğretim Elemanı Sayısı, 2011	42
TR62 Bölgesindeki Yükseköğretim Elemanı Sayılarının Türkiye'ye Oranı, 2011	43
Yükseköğretim Elemanı Sayılarının Yıllara Göre Değişimi, 2011	44
<b>2.7 KÜLTÜR- SANAT BOŞ ZAMANLARI DEĞERLENDİRME VE YAŞAM KALİTESİ</b>	<b>45</b>
Yıllara Göre Sinema İstatistikleri, (2006-2010)	45
Yıllara Göre Tiyatro İstatistikleri, (2006-2010)	45
Halk Kütüphaneleri İstatistikleri, (2006-2010)	46
Yıllara Göre Tiyatro ve Sinema Seyirci İstatistikleri, (1995-2010)	46
Tescilli Sit Alanları Dağılımı, 2011	47
Tescilli Taşınmaz Kültür ve Tabiat Varlıkları, 2011	47
<b>2.8 İDARİ YAPI</b>	<b>48</b>
Diğer İllerle Kıyaslamalı Olarak Belediye, İlçe ve Köy Sayıları, 2011	48
Adana İli Milletvekili Genel Seçimleri, (2002-2011)	48
Mahalli İdareler Seçim Sonuçları, (2004-2009)	49
2012 Yılı İtibari İle İlçe Belediyeleri	50
<b>2.9 MEDYA</b>	<b>51</b>
Adana İli Medya Özeti, 2012	51

<b>3. BÖLÜM: EKONOMİK YAPI</b>	<b>53</b>
<b>3.1 TEMEL EKONOMİK GÖSTERGELER</b>	<b>54</b>
Fortune 500 Endeksindeki Şirketler, (2010-2011)	54
İstanbul Sanayi Odası "Türkiye'nin 500 Büyük Sanayi Kuruluşu" Endeksindeki Şirketler, (2010-2011)	55
İstanbul Sanayi Odası "Türkiye'nin İkinci 500 Büyük Sanayi Kuruluşu" Endeksindeki Şirketler, (2010-2011)	56
TOBB Sanayi Veritabanına Göre İdki Firma Bilgileri, 2012	57
TOBB Sanayi Veritabanına Göre İdki Çalışan Dağılımı, 2012	57
TOBB Sanayi Veritabanı İtibari İle İİ Çalışan Dağılımı, 2012	58
<b>3.2 DIŞ TİCARET</b>	<b>59</b>
İhracat ve İthalat Değerleri, (2003-2011)	59
İİ İhracatında Yıllara Bağlı Olarak İlk 10 Ülke, (2009-2011)	60
Serbest Bölgeler İtibariyle Yıllık Ticaret Hacimleri, (2008-2011)	61
Yıllara Bağlı Olarak Serbest Bölge Ticaret Hacminin Türkiye'deki Serbest Bölge Hacimleri Toplamına Oranı, (2008-2011)	61
<b>3.3 FİNANS</b>	<b>62</b>
İller İtibariyle Banka Şube ve Çalışan Sayısı, 2011	62
İller Bazında Mevduat, 2011	62
Toplam Mevduatın Türlerine Göre Dağılımı, 2011	63
İller Bazında Kredilerin Dağılımı (Bin TL), 2011	64
İhtisas Kredileri Dağılımı, 2011	64
<b>3.4 TARIM</b>	<b>65</b>
Tarım Alanlarının Dağılımı, 2010	65
Tarımsal Üretim Değeri, (2006-2010)	65
Bitkisel Üretim Değeri Açısından İlk 10 İl, 2010	66
Canlı Hayvanlar Değeri Açısından İlk 10 İl, 2010	66
Hayvansal Ürünler Değeri Açısından İlk 10 İl, 2010	67
Kişi Başına Bitkisel Üretim Değeri (TL), 2010	67
Kişi Başına Canlı Hayvan Değerleri, 2010	68
Kişi Başına Hayvansal Ürünler Değeri, 2010	69
Yıllara Göre Adana İlindeki Tarım Makinaları ve Dağılımı, (2007-2011)	70
Organik Bitkisel Üretim Değerleri (Geçiş Süreci Dahil), (2006-2010)	70

<b>3.5 SANAYİ ve TİCARET</b>	<b>71</b>
Sanayi İşletmelerinin Sektörel Dağılımı, 2012	71
Sanayi İşletmelerinin Ölçekleri, 2012	72
Adana İline Ait İhracat Bilgileri, (2008-2011)	72
Adana İline Ait İthalat Bilgileri, (2008-2012)	72
Organize Sanayi Bölgeleri, 2012	73
Küçük Sanayi Siteleri, 2012	73
<b>3.6 YATIRIM VE TEŞVİKLER</b>	<b>74</b>
2001-2012 Yılları Kamu Yatırım Tahsisleri (Milyon TL.)	74
Kamu Yatırımlarının Sektörlere Göre Dağılımı, 2012	75
Yıllara Göre Yatırım Teşvik Belgeleri, 2007-2011	75
2012 Yılı Kamu Yatırımlarının Yüzdesel Dağılımı	76
<b>3.7 İSTİHDAM</b>	<b>77</b>
İşsizlik Oranına Göre İlk 10 İl, 2010	77
<b>3.8 AR-GE ve YENİLİKÇİLİK</b>	<b>78</b>
Yıllara Göre Patent, Faydalı Model ve Endüstriyel Tasarım Başvuruları, (1995-2011)	78
2011 Yılı İçerisinde En Çok Patent Başvurusu Yapan İlk 10 İl	79
2011 Yılı İçerisinde En Çok Faydalı Model Başvurusu Yapan İlk 10 İl	79
Yıllara Göre Patent ve Faydalı Model Başvurularının Türkiye Toplamına Oranı, 1995-2011	80
<b>3.9 TURİZM</b>	<b>81</b>
Karşılaştırmalı Olarak Belediye Belgeli Konaklama Tesislerinde Geliş ve Geceleme Sayıları, 2011	81
Karşılaştırmalı Olarak Turizm İşletme Belgeli Konaklama Tesislerinde Geliş ve Geceleme Sayıları, 2011	82
Belediye Belgeli ve Turizm Belgeli Tesislerdeki Konaklamaların Türkiye Oranı, 2002-2011	83
Giriş Kapılarının Bağlı Olduğu İl ve Ulaşım Yoluna Göre Giriş Yapan Vatandaşlar ve Yabancılar, (2007-2011)	84
<b>4. BÖLÜM: ULAŞIM</b>	<b>85</b>
<b>4.1 ULAŞIM</b>	<b>86</b>
Merkez İle İlçeler Arasındaki Mesafe (km)	86
Sürücü Sayılarının İllere Göre Dağılımı, 2011	87
İllere Göre Devlet ve İl Yollarının Satış Cinslerine Göre Uzunlukları, 2012 (km)	87
İllere Göre Otoyol Uzunlukları, (1995-2011)	88
İllere Göre Trafik Kaza İstatistikleri, 2011	88
İllere Göre 1 Milyon Nüfus Başına Trafik Kazası Sayısı, 2011	89
İllere Göre Bin Kişi Başına Düşen Araba Sayısı, 2011	90
Adana Şakirpaşa Havaalanının Yolcu İstatistikleri, (2007-2011)	90

<b>5. BÖLÜM: ÇEVRE VE ALTYAPI</b>	<b>91</b>
<b>5.1 METEOROLOJİ İSTATİSTİKLERİ</b>	<b>92</b>
Uzun Yıllar İçinde Gerçekleşen Ortalama Değerler, (1970-2011)	92
Uzun Yıllar İçinde Gerçekleşen En Yüksek ve En Düşük Değerler (1970-2011)	93
Ölçülen En Yüksek Meteorolojik Değerler	93
<b>5.2 HAVA</b>	<b>94</b>
Ölçüm Yapılan İstasyonlardan Elde Edilen Kükürtdioksit	
Konsantrasyonları İle İlgili Başlıca Göstergeler, (2007-2010)	94
Ölçüm Yapılan İstasyonlardan Elde Edilen Partiküler Madde	
Konsantrasyonları İle İlgili Başlıca Göstergeler, (2007-2010)	95
<b>5.3 SU</b>	<b>96</b>
Adana'da Kaynaklardan Elde Edilen Su Miktarı, (2010)	96
<b>5.4 ELEKTRİK</b>	<b>97</b>
Adana İlinde Elektrik Tüketiminin Sektörlere Dağılımı, 2010	97
Adana İlinde Elektrik Dağıtım Şirketleri Abone Sayılarının	
Sektörlere Dağılımı, 2010	97
Kayıp Kaçak Elektrik Oranları, 2010	98
Kayıp Kaçak Elektrik Miktarları, 2010	99
<b>5.5 ÇEVRE DENETİMLERİ</b>	<b>100</b>
Adana İli Çevre Kirlilik Denetimleri, 2011	100
<b>6. BÖLÜM: EKLER</b>	<b>101</b>
<b>6.1 İSTATİSTİKİ BÖLGE BİRİMLERİ SINIFLANDIRMASI DÜZEY 2</b>	<b>102</b>
<b>6.2 KISALTMALAR</b>	<b>103</b>
<b>6.3 KAYNAKÇA</b>	<b>104</b>





# TEMEL GÖSTERGELER



## 1.1 URAK REKABETÇİLİK ENDEKSLERİ

### Genel Endeks, 2010

	Genel Endeks		Beşeri Sermaye ve Yaşam Kalitesi Endeksi		Markalaşma Becerisi ve Yenilikçilik Endeksi		Ticaret Becerisi ve Üretim Potansiyeli Endeksi		Erişilebilirlik Endeksi	
İl	Sırası	Değeri	Sırası	Değeri	Sırası	Değeri	Sırası	Değeri	Sırası	Değeri
Adana	9	28,35	18	27,33	16	2,66	16	19,03	7	64,39

Kaynak: Uluslararası Rekabet Araştırmaları Kurumu İllerarası Rekabetçilik Endeksi 2009-2010

### Beşeri Sermaye ve Yaşam Kalitesi Endeksi, 2010

2009 2010	İl	Endeks Değeri	2008 2009	İl	Endeks Değeri	2007 2008	İl	Endeks Değeri
1	Ankara	67,52	1	Ankara	69,18	1	Ankara	70,51
2	İstanbul	61,84	2	İstanbul	62,22	2	İstanbul	59,97
3	Eskişehir	48,19	3	Eskişehir	48,12	3	Eskişehir	50,26
4	İzmir	45,21	4	İzmir	44,92	4	İzmir	46,74
5	Isparta	37,11	5	Antalya	36,60	5	Antalya	37,52
18	Adana	27,33	13	Adana	28,75	13	Adana	29,33

Kaynak: Uluslararası Rekabet Araştırmaları Kurumu İllerarası Rekabetçilik Endeksi 2009-2010

### Markalaşma Becerisi ve Yenilikçilik Endeksi, 2010

2009 2010	İl	Endeks Değeri	2008 2009	İl	Endeks Değeri	2007 2008	İl	Endeks Değeri
1	İstanbul	100	1	İstanbul	100	1	İstanbul	100
2	Ankara	23,27	2	Ankara	21,53	2	Ankara	22,07
3	Bursa	19,25	3	Bursa	20,13	3	Bursa	13,72
4	Kayseri	13,85	4	Kocaeli	14,87	4	Kayseri	12,92
5	Gaziantep	13,11	5	Kayseri	14,04	5	Konya	12,43
16	Adana	2,66	14	Adana	2,68	14	Adana	2,67

Kaynak: Uluslararası Rekabet Araştırmaları Kurumu İllerarası Rekabetçilik Endeksi 2009-2010

## Ticaret Becerisi ve Üretim Potansiyeli Endeksi, 2010

2009 2010	İl	Endeks Değeri	2008 2009	İl	Endeks Değeri	2007 2008	İl	Endeks Değeri
1	İstanbul	84,64	1	İstanbul	90,76	1	İstanbul	91,87
2	Ankara	39,60	2	Ankara	38,09	2	Ankara	37,86
3	İzmir	34,21	3	İzmir	37,01	3	İzmir	36,53
4	Kocaeli	31,33	4	Kocaeli	32,12	4	Kocaeli	32,44
5	Bursa	28,39	5	Bursa	27,64	5	Bursa	26,31
16	Adana	19,03	12	Adana	20,10	9	Adana	19,87

Kaynak: Uluslararası Rekabet Araştırmaları Kurumu İllerarası Rekabetçilik Endeksi 2009-2010

## Erişilebilirlik Endeksi, 2010

2009 2010	İl	Endeks Değeri	2008 2009	İl	Endeks Değeri	2007 2008	İl	Endeks Değeri
1	İstanbul	94,58	1	İstanbul	94,36	1	İstanbul	93,48
2	İzmir	78,58	2	İzmir	78,11	2	İzmir	77,70
3	Tekirdağ	75,79	3	Tekirdağ	75,45	3	Ankara	68,30
4	Ankara	68,53	4	Ankara	68,61	4	Tekirdağ	66,08
5	Hatay	67,34	5	Hatay	66,65	5	Hatay	66,04
7	Adana	64,39	6	Adana	64,97	6	Adana	65,43

Kaynak: Uluslararası Rekabet Araştırmaları Kurumu İllerarası Rekabetçilik Endeksi 2009-2010

## 1.2 EDAM REKABETÇİLİK ENDEKSLERİ

### Genel Endeks, 2009

Sıra	İl	Endeks Değeri
1	Ankara	100
2	İstanbul	97,8
3	İzmir	87,3
4	Kocaeli	80,8
5	Eskişehir	80,5
22	Adana	60,4

Kaynak: Ekonomi ve Dış Politika Araştırma Merkezi (EDAM), 2009

### İnsani, Yaratıcı ve Sosyal Sermaye Endeksleri, 2009

İnsani Sermaye Endeksi			Yaratıcı Sermaye Endeksi		Sosyal Sermaye Endeksi	
	İl	Endeks Değeri	İl	Endeks Değeri	İl	Endeks Değeri
1	Ankara	100	Ankara	100	Ankara	100
2	Eskişehir	100	İstanbul	56,7	İstanbul	99,0
3	Çanakkale	99	Eskişehir	45	Muğla	90,8
4	Muğla	97,6	Erzurum	38,5	İzmir	89,6
5	Isparta	96,9	Kocaeli	36,9	Yalova	86,6
54 - 24 - 24	Adana (54)	72,1	Adana (24)	18,3	Adana (24)	58,0

Kaynak: Ekonomi ve Dış Politika Araştırma Merkezi (EDAM), 2009

## Emek Piyasaları ve Fiziki Altyapı Endeksleri, 2009

Emek Piyasaları Endeksi			Fiziki Altyapı Endeksi	
	İl	Endeks Değeri	İl	Endeks Değeri
1	İstanbul	100	İstanbul	100
2	Ankara	95,9	İzmir	96,7
3	İzmir	90,9	Kocaeli	86,3
4	Tekirdağ	88,0	Ankara	83,4
5	Eskişehir	87,8	Bursa	82,0
20 - 31	Adana (20)	69,5	Adana (31)	52,7

Kaynak: Ekonomi ve Dış Politika Araştırma Merkezi (EDAM), 2009

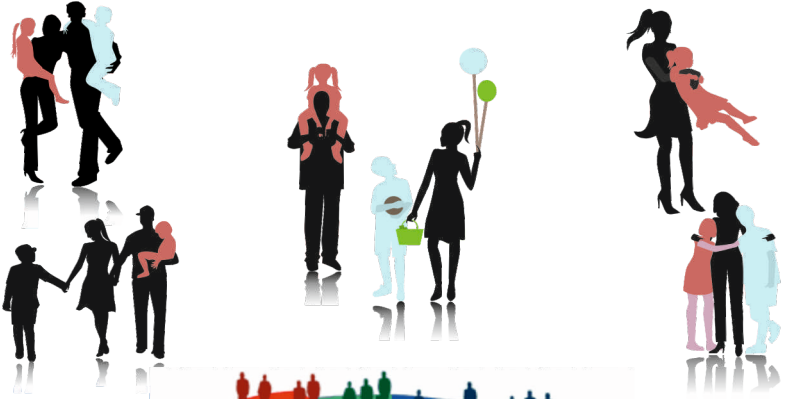
## Ekonomik Etkinlik ve Canlılık Endeksi, 2009

Sıra	İl	Endeks Değeri
1	İstanbul	100
2	Kocaeli	93,0
3	İzmir	87,2
5	Rize	79,6
12	Adana	69,5

Kaynak: Ekonomi ve Dış Politika Araştırma Merkezi (EDAM), 2009



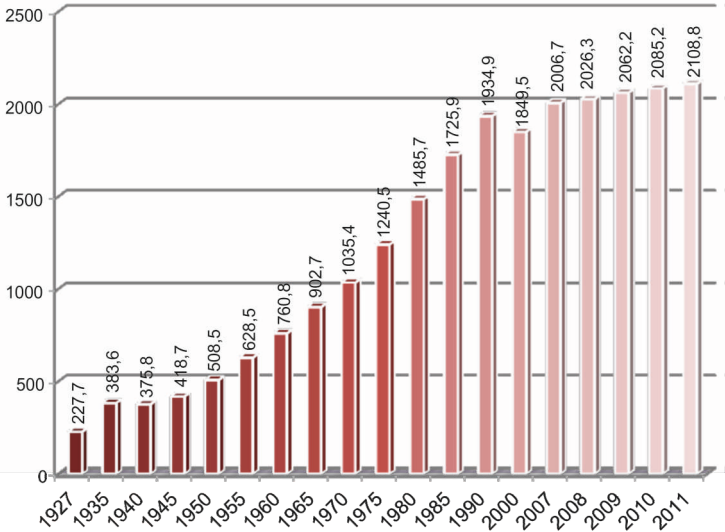
# SOSYAL YAPI



### 2.1 NÜFUS VE DEMOGRAFİ

#### İl Nüfusunun Tarihsel Değişimi, (1927-2011)

Adana Nüfusunun Tarihsel Değişimi (BİN KİŞİ)



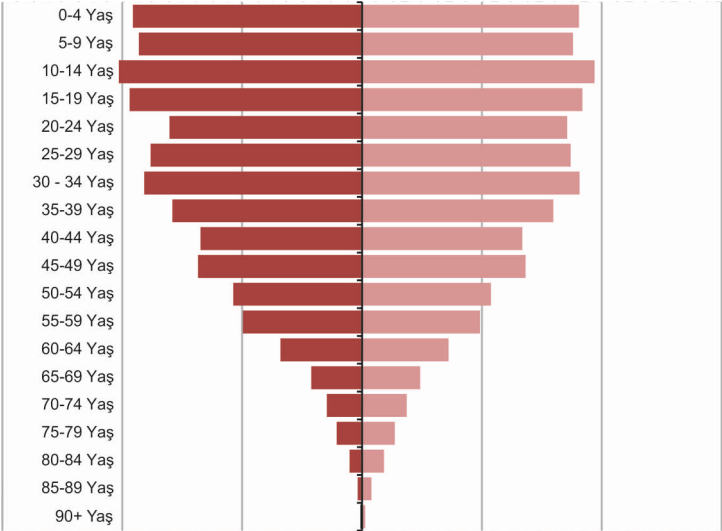
Kaynak: TÜİK Adana Bölge Müdürlüğü 2012



## Nüfus Piramidi, 2011

## Adana İli Nüfus Piramidi

■ Erkek ■ Kadın



Kaynak: TÜİK ADNKS 2011

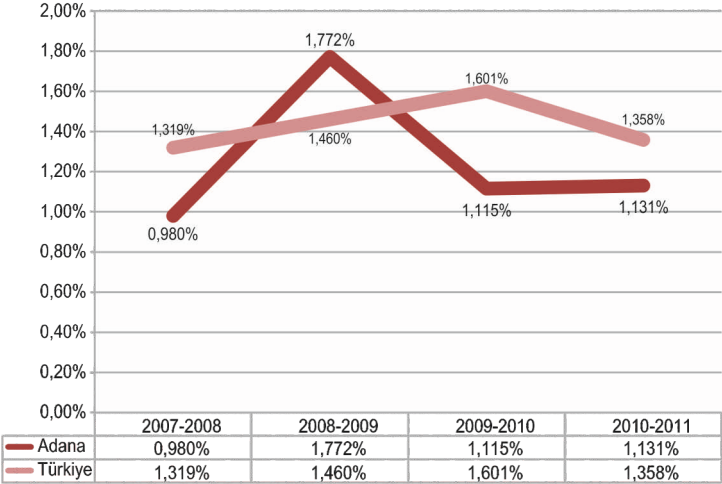
### Adana Nüfusunun Türkiye Nüfusuna Oranı, (1927-2011)

Yıllar	Nüfus Miktarı (Bin Kişi)	Nüfus Artış Hızı (%)	Adana/Türkiye Nüfus Oranı (%)
1927	227,735	-	1,67%
1935	383,645	6,519%	2,37%
1940	375,777	-0,414%	2,11%
1945	418,74	2,165%	2,23%
1950	508,518	3,885%	2,43%
1955	628,505	4,236%	2,61%
1960	760,803	3,820%	2,74%
1965	902,712	3,420%	2,88%
1970	1035,377	2,742%	2,91%
1975	1240,475	3,614%	3,07%
1980	1485,743	3,608%	3,32%
1985	1725,94	2,997%	3,41%
1990	1934,907	2,285%	3,43%
2000	1849,478	-0,451%	2,73%
2007	2006,65	1,165%	2,84%
2008	2026,319	0,980%	2,83%
2009	2062,226	1,772%	2,84%
2010	2085,225	1,115%	2,83%
2011	2108,805	1,131%	2,82%

Kaynak: TÜİK Adana Bölge Müdürlüğü 2011, DPT Plan Nüfus Projeksiyon Yöntemleri 2002

Ardışık olmayan yıllarda nüfus artış hızı üstel fonksiyon yöntemi kullanılarak hesaplanmıştır.

## Yıllara Göre Nüfus Artış Hızı, (2007-2011)

Yıllara Göre Adana İlindeki Nüfus Artış Hızı  
(YÜZDE)

Kaynak: TÜİK ADNKS 2011

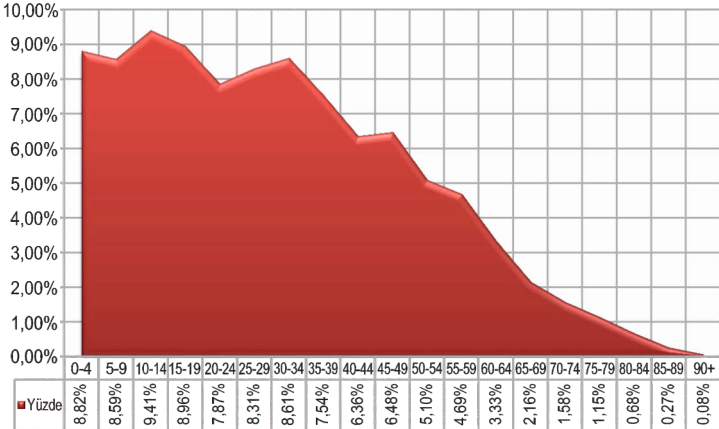
### Cinsiyete Göre Ortanca Yaş, 2011

	Toplam	Erkek	Kadın
<b>İstanbul</b>	30,4	30,1	30,7
<b>İzmir</b>	33,7	33	34,4
<b>Ankara</b>	31,5	30,8	32,2
<b>Adana</b>	28,8	28,3	29,3
<b>Türkiye</b>	29,7	29,1	30,3

Kaynak: TÜİK ADNKS Sonuçları, 2011

### Nüfusun Yaş Gruplarına Göre Dağılımı, 2011

**Adana Nüfusunun Yaş Gruplarına Göre Dağılımı (YÜZDE)**



Kaynak: TÜİK ADNKS 2011

## İlçelerin Nüfus Yoğunlukları, 2011

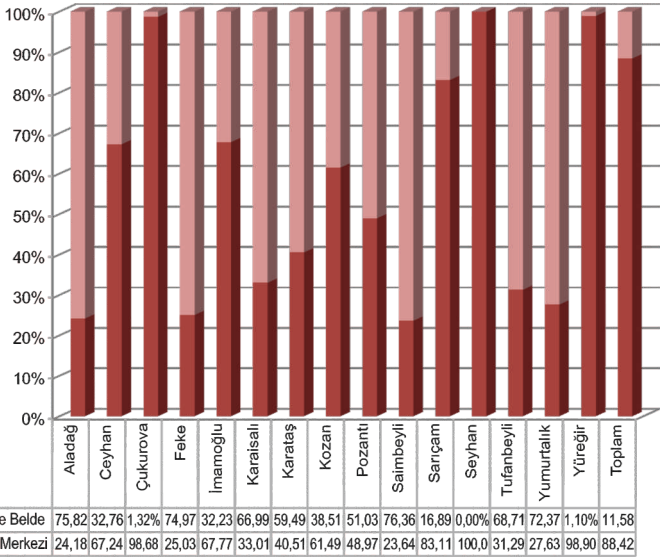
Adana	Nüfus	Alan	Yoğunluk (kişi/km2)
Aladağ	17.074	1355	13
Ceyhan	158.377	1453	109
Feko	18.724	1233	15
İmamoğlu	30.105	285	106
Karaisalı	22.701	1536	15
Karataş	21.203	914	23
Kozan	127.804	1883	68
Pozantı	20.147	797	25
Saimbeyli	17.104	1163	15
Tufanbeyli	17.481	992	18
Yumurtalık	18.266	558	33
Seyhan ve Çukurova	1089235	505	2157
Sarıçam ve Yüreğir	550584	1452	379

Kaynak: TÜİK ADNKS 2011

### Köy Kent Kompozisyonu, 2011

#### İlçelerin Kır - Kent Nüfus Kompozisyonu, 2011 (YÜZDE)

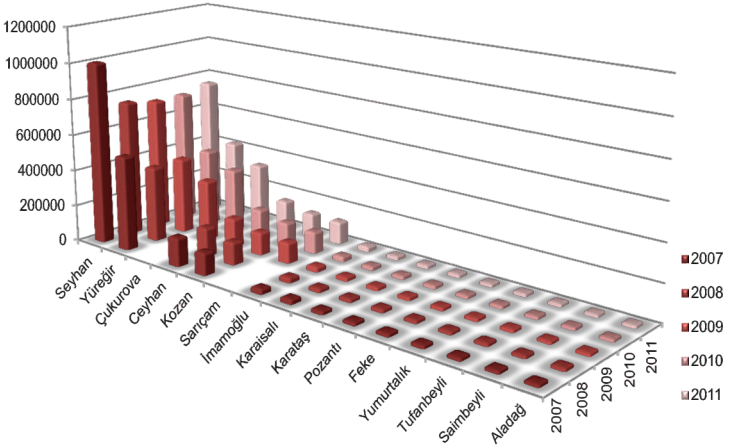
■ İl/İlçe Merkezi ■ Köy ve Belde



Kaynak: TÜİK ADNKS 2011

## İlçe Nüfusları, (2007-2011)

## Yıllara Bağlı Olarak Adana İlçeleri Nüfusları (KİŞİ)



	Seyhan	Yüreğir	Çukurova	Ceyhan	Kozan	Sarçam	İmamoğlu	Karaisalı	Karataş	Pozantı	Feke	Yumurtalık	Tufanbeyli	Saimbeyli	Aladağ
2007	100792	522265		158459	123980		31629	28740	21485	19896	19489	19155	18279	17775	17506
2008	752308	416160		158833	124669		31257	23481	22472	21963	19952	19625	19045	17671	18249
2009	722852	419821	331421	158368	125813	115379	30968	23102	21671	20425	19332	19239	18768	17573	17494
2010	723277	422529	347941	158729	127100	120325	30552	22981	21260	20279	18996	18660	18072	17355	17169
2011	757928	426379	331307	158377	127804	124205	30105	22701	21203	20147	18724	18266	17481	17104	17074

TÜİK ADNKS, 2012

Not: Sonradan kurulan Çukurova ve Sarçam ilçelerinin istatistikleri 2009 yılından itibaren başlamaktadır.

### Karşılaştırmalı Olarak Belediye Sınırları İçerisindeki Konut ve Bina Sayısı, 2000

BÖLGE ADI	Belediye sınırları içerisindeki konut sayısı	Türkiye Oranı	Belediye sınırları içerisindeki bina sayısı	Türkiye Oranı
<b>İstanbul</b>	3.393.077	20,90%	869.444	11,09%
<b>İzmir</b>	1.140.731	7,03%	522.243	6,66%
<b>Ankara</b>	1.128.625	6,95%	384.489	4,91%
<b>Adana</b>	<b>469.189</b>	<b>2,89%</b>	<b>253.447</b>	<b>3,23%</b>
<b>Türkiye</b>	16.235.830		7.838.675	

Kaynak: TÜİK Bölgesel İstatistikler, 2000

### Medeni Durum ve Cinsiyete Göre Nüfus (15+ Yaş), 2011

İl	Toplam			Hiç Evlenmedi		Evli		Boşandı		Eşi Öldü	
	Toplam	Erkek	Kadın	Erkek	Kadın	Erkek	Kadın	Erkek	Kadın	Erkek	Kadın
<b>Tüm Türkiye</b>	55.618.439	27.738.198	27.880.241	8.768.359	6.491.709	17.848.866	17.818.792	692.716	980.945	428.257	2.588.795
<b>İstanbul</b>	10.355.152	5.167.961	5.187.191	1.699.378	1.285.657	3.252.850	3.242.003	160.789	253.962	54.944	405.569
<b>İzmir</b>	3.171.600	1.571.487	1.600.113	475.979	333.819	1.002.490	1.001.655	69.601	98.759	23.417	165.880
<b>Ankara</b>	3.794.776	1.876.776	1.918.000	567.964	432.057	1.229.068	1.228.492	57.738	94.687	22.006	162.764
<b>Adana</b>	1.539.715	761.202	778.513	252.807	201.188	478.104	480.085	20.603	30.818	9.688	66.422

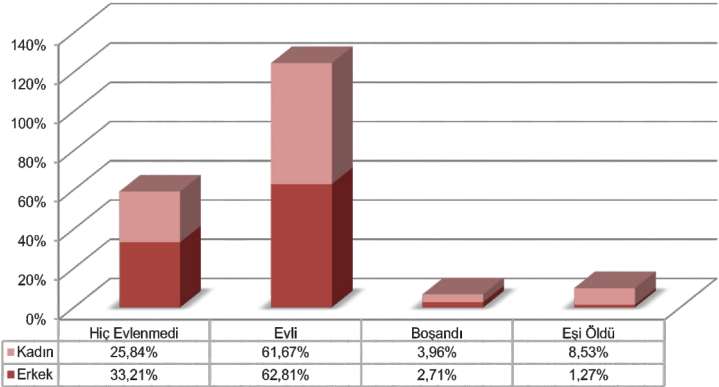
Kaynak: TÜİK ADNKS Sonuçları, 2011

15 yaşın üzeri dikkate alınmıştır. Yabancı uyruklular dikkate alınmamıştır.



## Medeni Durum ve Cinsiyete Göre Nüfus (15+ Yaş), 2011

## Adana İlinde Medeni Duruma Göre Nüfus Oranları (% ,15+ Yaş), 2011



Kaynak: TÜİK ADNKS Sonuçları, 2011

### İntiharlar, (2007-2011)

ADANA	2007	2008	2009	2010	2011
Erkek	50	54	55	75	62
Kadın	20	24	23	41	22
Toplam	70	78	78	116	84
Türkiye Toplamı	2.793	2.816	2.898	2.933	2.677
Türkiye Oranı %	2,51%	2,77%	2,69%	3,95%	3,14%

Kaynak: TÜİK Demografik İstatistikler 2011

### Ölümler, (2006-2010)

ADANA	2006	2007	2008	2009	2010
Erkek	3.817	3.944	3.878	4.988	5.090
Kadın	2.922	3.134	3.030	3.982	4.072
Toplam	6.739	7.078	6.908	8.970	9.162
Türkiye Toplamı	210.146	212.731	215.562	368.390	365.190
Türkiye Oranı %	3,21%	3,33%	3,20%	2,43%	2,51%

Kaynak: TÜİK Demografik İstatistikler, 2010

## 2.2 ADALET

## Ceza İnfaz Kurumuna Giren Hükümlüler, (2004-2008)

Adana	Erkek	Kadın	Toplam
2008	2.257	99	2.356
2007	3.031	92	3.123
2006	2.125	40	2.165
2005	1.714	35	1.749
2004	2.731	74	2.805

Kaynak: TÜİK Ceza İnfaz Kurumuna Giren Hükümlü İstatistikleri, 2008

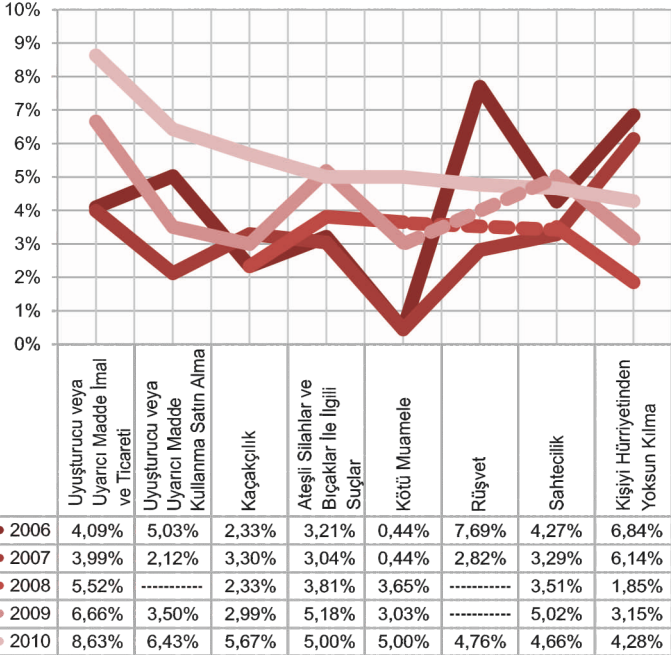
## Suç Türüne Göre Ceza İnfaz Kurumuna Giren Hükümlüler, (2006-2010)

YIL	2006	2007	2008	2009	2010
Toplam	2.165	3.123	2.356	2.406	2.956
Öldürme	76	120	136	65	104
Yaralama	210	232	215	290	311
Cinsel suçlar	38	24	15	20	16
Kişiyi hürriyetinden yoksun kılma	18	17	7	11	24
Hakaret	33	20	25	26	28
Hırsızlık	253	227	254	203	230
Yağma (Gasp)	39	82	98	51	54
Dolandırıcılık	342	426	463	323	417
Bilinmeyen				149	204
Uyuşturucu veya uyarıcı madde imal ve ticareti	90	166	230	105	271
Uyuşturucu veya uyarıcı madde kullanma, satın alma	9	7	-	36	82
Sahtecilik	74	70	65	80	96
Kötü muamele	1	2	7	2	4
Zimmet	6	4	3	2	1
Rüşvet	4	2	-	-	1
Kaçakçılık	27	46	25	28	48
Orman suçları	11	15	10	11	8
Ateşli silahlar ve bıçaklar ile ilgili suçlar	103	125	134	124	134
İcra İflas Kanunu'na muhalefet	386	862	276	401	497
Askeri Ceza Kanunu'na muhalefet	233	350	124	155	287
Diğer suçlar	208	303	262	450	326

Kaynak: TÜİK Bölgesel İstatistikler, (2006-2010)

### İlde Ceza İnfaz Kurumlarına Başlıca Giriş Sebepleri ve Türkiye Oranı, (2006-2010)

#### Adana İlinde Ceza İnfaz Kurumuna Başlıca Giriş Sebepleri ve Türkiye Oranları 2006 - 2010 (YÜZDE)



Kaynak: TÜİK Bölgesel İstatistikler, (2006-2010)

Sıralamada 2010 yılı verilerinin Türkiye Oranları Dikkate Alınmıştır.

2010 yılı itibariyle Adana ili "Uyuşturucu veya uyarıcı madde imal ve ticareti yüzünden ceza infaz kurumuna giren kişi sayısı" bakımından İstanbul, İzmir ve Ankara'nın ardından Türkiye dördüncüsü konumundadır.

## 2. BÖLÜM: SOSYAL YAPI



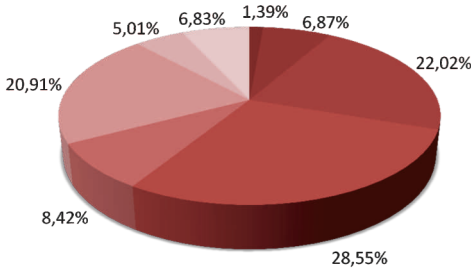
### Suçun İşlendiği İle ve Eğitim Durumuna Göre Cezaevine Giren Hükümlüler, (2006-2010)

YIL	Toplam	Okuma yazma bilmeyen	Okuryazar olup bir okul bitirmeyen	İlkokul	İlköğretim	Ortaokul ve dengi meslek okulu	Lise ve dengi meslek okulu	Fakülte ve yüksekokul	Bilinmeyen
2006	2.165	105	82	1.280	32	269	335	62	
2007	3.123	96	84	1.657	273	336	554	123	
2008	2.356	85	98	1.261	293	183	352	84	
2009	2.406	96	123	922	381	256	405	80	143
2010	2.956	41	203	651	844	249	618	148	202

Kaynak: TÜİK Bölgesel İstatistikler, (2006-2010)

### Cezaevine Giren Hükümlülerin Oransal Olarak Eğitim Durumu, 2010

#### 2010 Yılı İtibari ile Cezaevine Giren Hükümlülerin Oransal Olarak Eğitim Durumu (YÜZDE)

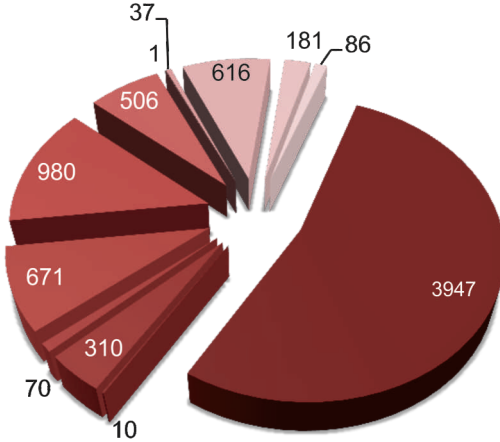


■ Okuma yazma bilmeyen ■ Okuryazar olup bir okul bitirmeyen ■ İlkokul ■ İlköğretim  
■ Ortaokul ve dengi meslek okulu ■ Lise ve dengi meslek okulu ■ Fakülte ve yüksekokul ■ Bilinmeyen

Kaynak: TÜİK Bölgesel İstatistikler, 2010

Güvenlik Birimine Gelen veya Getirilen Çocuk İstatistikleri, 2011

Geliş Nedenine Göre Güvenlik Birimine Gelen veya Getirilen Çocuklar  
(ADANA,2011)



Kaynak: TÜİK Güvenlik Birimine Gelen veya Getirilen Çocuk İstatistikleri, 2011

- |                   |                      |
|-------------------|----------------------|
| ■ Suça Sürüklenme | ■ Sokakta Çalışma    |
| ■ Kabihat İşleme  | ■ Sokakta Yaşama     |
| ■ Evden Kaçma     | ■ Bilgisine Başvurma |
| ■ Buluntu         | ■ Okula Gönderilmeme |
| ■ Kayıp           | ■ Kurumdan Kaçma     |
| ■ Mağdur          | ■ Diğer              |

## Türlerine Göre Ceza İnfaz Kurumu Sayıları, 2010

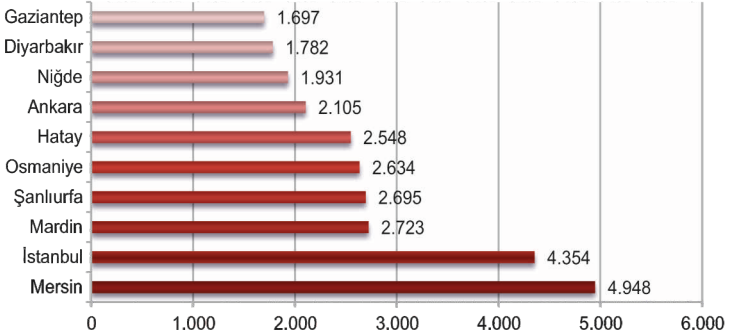
	Toplam	Kapalı cezaevi	Açık cezaevi	Yarı açık cezaevi	Çocuk ceza, infaz kurumu ve eğitimevi
Türkiye	371	331	34	-	6
Adana	10	9	1	-	-

Kaynak: TÜİK Bölgesel İstatistikler, 2010

### 2.3 GÖÇ

#### En Çok Göç Alınan İlk 10 İl (Kişi), 2011

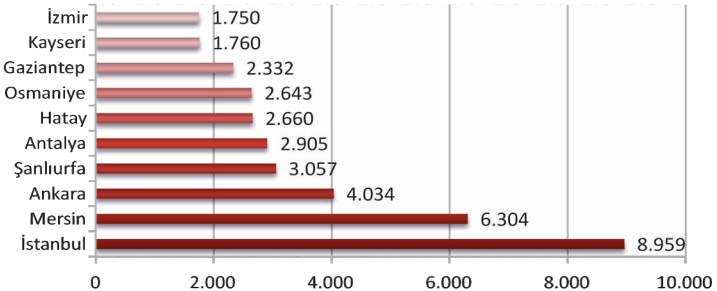
##### Adana'ya En çok Göç Veren İlk 10 İl (Kişi)



Kaynak:TÜİK Bölgesel İstatistikler, 2011

#### En Çok Göç Verilen İlk 10 İl (Kişi), 2011

##### Adana'dan En Çok Göç Verilen İlk 10 İl (Kişi)



Kaynak:TÜİK Bölgesel İstatistikler, 2011



## 2.4 SİVİL TOPLUM

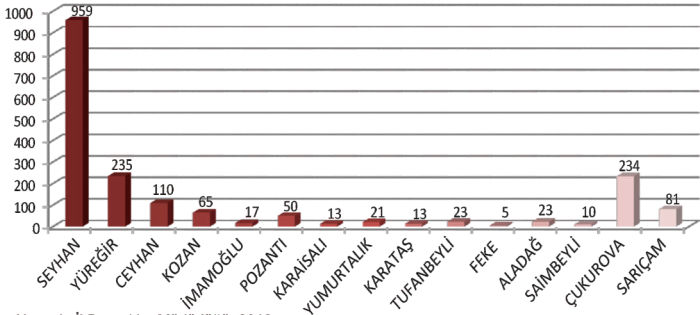
## Türkiye'deki Bazı İllerdeki Dernek Sayıları, 2012

İller	Dernek sayısı	Türkiye geneli oranı
İstanbul	18.152	20,07%
Ankara	8.620	9,53%
İzmir	4.979	5,50%
Bursa	3.608	3,98%
Kocaeli	2.653	2,93%
Konya	2.305	2,54%
Antalya	2.328	2,57%
Adana	<b>1.859</b>	<b>2,05%</b>
Samsun	1.681	1,85%
Mersin	1.653	1,82%

Kaynak: İl Dernekler Müdürlüğü, 2012

## Adana İlnde Faaliyet Gösteren Derneklerin İlçelere Göre Dağılımı, 2012

## Adana İlnde Faaliyet Gösteren Derneklerin İlçelere Göre Dağılımı (ADET)

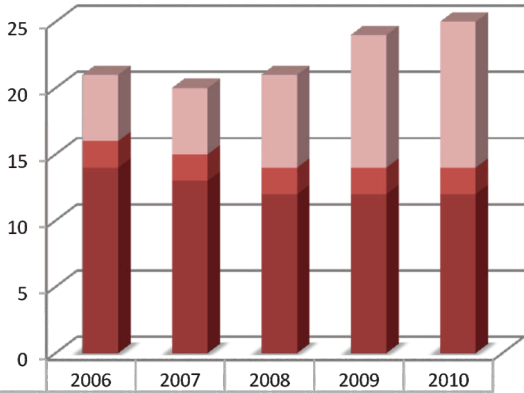


Kaynak: İl Dernekler Müdürlüğü, 2012

### 2.5 SAĞLIK

İldeki Sağlık Kurumu Sayısı, (2006-2010)

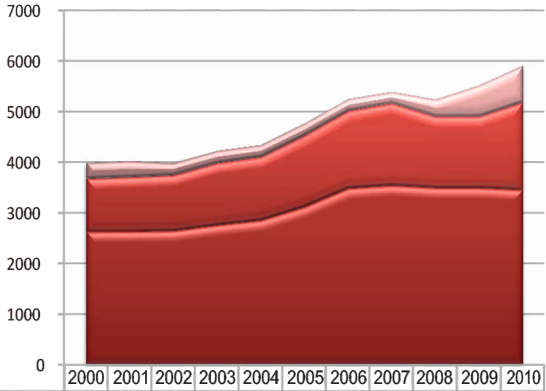
**Adana İlinde Yıllara Bağlı Olarak Sağlık Kurumu Sayısı  
2006-2010**



Özel / Kurum Sayısı	2006	2007	2008	2009	2010
Üniversite / Kurum Sayısı	5	5	7	10	11
Sağlık Bakanlığı / Kurum Sayısı	2	2	2	2	2
	14	13	12	12	12

Kaynak: TÜİK Bölgesel İstatistikler, 2010

## Sağlık Kurumlarındaki Yatak Sayısının Yıllara Göre Değişimi, (2000-2010)

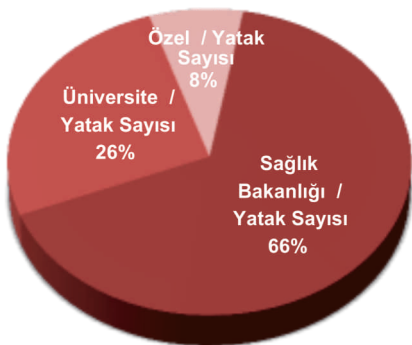
Adana İlinde Sağlık Kurumlarındaki Yatak Sayısının Yıllara Göre Değişimi  
2000-2010

	2000	2001	2002	2003	2004	2005	2006	2007	2008	2009	2010
■ Özel / Yatak Sayısı	311	310	236	237	231	231	230	223	329	612	720
■ Üniversite / Yatak Sayısı	1046	1073	1098	1225	1252	1412	1527	1620	1412	1412	1735
■ Sağlık Bakanlığı / Yatak Sayısı	2641	2646	2657	2770	2865	3130	3497	3556	3505	3505	3463

Kaynak: TÜİK Bölgesel İstatistikler, 2010

### İldeki Sağlık Kurumlarındaki Yatak Sayılarının Oranı, 2010

#### Adana İli Sağlık Kurumlarındaki Yatak Sayılarının Oranı 2010

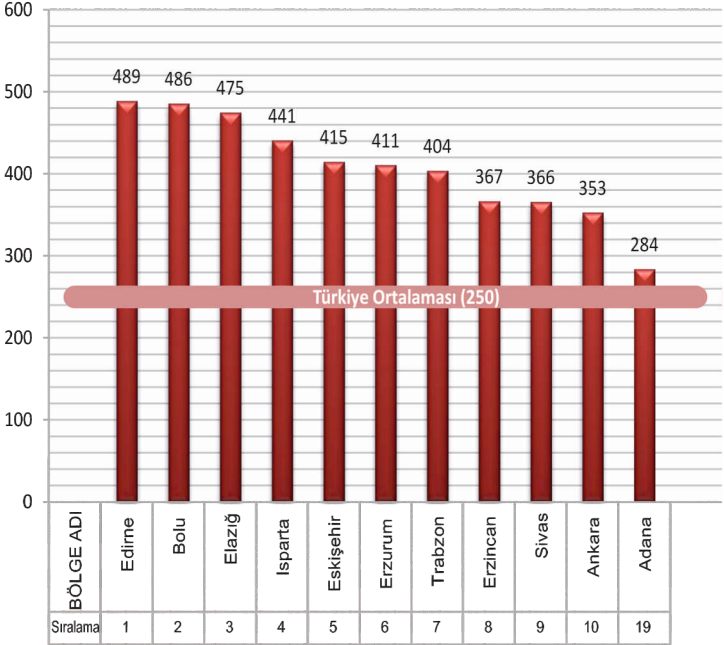


- Sağlık Bakanlığı / Yatak Sayısı
- Üniversite / Yatak Sayısı
- Özel / Yatak Sayısı

Kaynak: TÜİK Bölgesel İstatistikler, 2010

## Yüzbin Kişi Başına Yatak Sayısı, 2010

## Yüzbin Kişi Başına Toplam Hastane Yatak Sayısı 2010



TÜİK Bölgesel İstatistikler, 2010

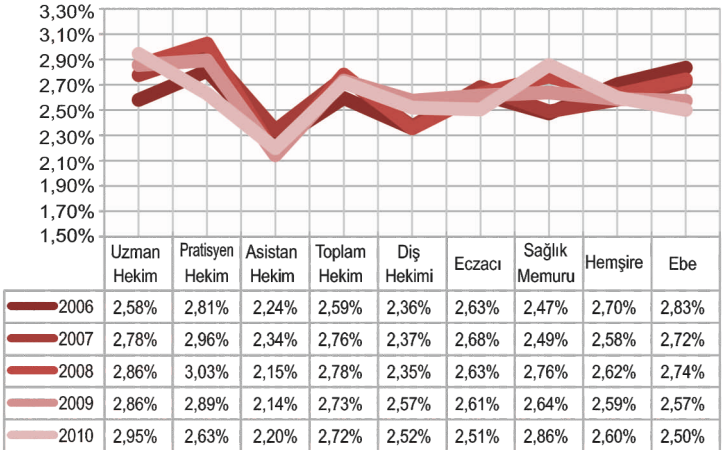
### Yıllara Bağlı Olarak İldeki Sağlık Personeli Sayısı, (2006-2010)

YIL	Uzman Hekim	Pratisyen Hekim	Asistan Hekim	Toplam Hekim	Dış Hekimi	Eczacı	Sağlık Memuru	Hemşire	Ebe
2006	1364	938	409	2711	432	608	1446	2235	1237
2007	1511	1022	454	2987	457	643	1952	2444	1284
2008	1627	1082	438	3147	470	651	2322	2622	1308
2009	1732	1039	473	3244	530	659	2429	2720	1270
2010	1872	1021	463	3356	540	664	2698	2983	1259

Kaynak: TÜİK Bölgesel İstatistikler, 2010

### İldeki Sağlık Personelinin Yıllara Bağlı Olarak Türkiye Oranı, (2006-2010)

#### Adana İlindeki Sağlık Personelinin Yıllara Bağlı Olarak Türkiye Oranı (YÜZDE)



Kaynak: TÜİK Bölgesel İstatistikler, 2010

## 2.6 EĞİTİM

## Eğitim Durumuna Göre Nüfus, 2011

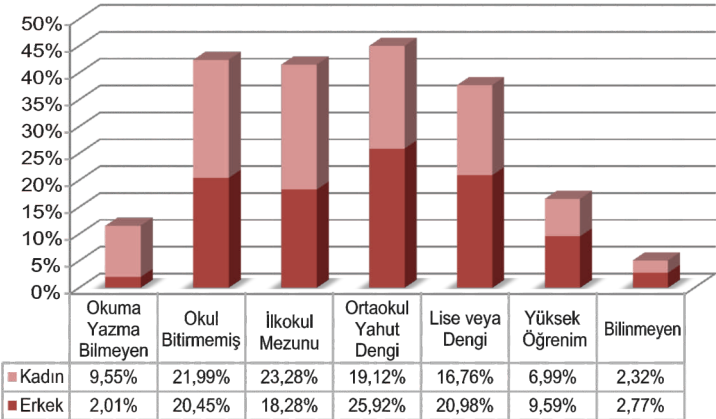
	Okuma Yazma Bilmeyen		Okul Bitirmemiş		İlkokul Mezunu		Ortaokul yahut Dengi		Lise veya Dengi		Yükseköğrenim		Bilinmeyen	
	Erkek	Kadın	Erkek	Kadın	Erkek	Kadın	Erkek	Kadın	Erkek	Kadın	Erkek	Kadın	Erkek	Kadın
Tüm Türkiye	553.704	2.617.566	6.467.434	7.342.881	6.706.059	8.627.741	8.470.425	6.372.418	6.859.021	5.024.315	3.510.094	2.509.351	1.035.890	948.736
Adana	18.838	90.222	191.422	207.817	171.102	219.971	242.678	180.643	196.399	158.371	89.751	66.035	25.971	21.906

Kaynak: TÜİK ADNKS Sonuçları, 2011

6 ve daha yukarı yaştaki nüfus dikkate alınmıştır.

## Cinsiyete Göre Nüfus/Eğitim Kompozisyonu, 2011

## Adana İlinde Cinsiyete Göre Nüfus/Eğitim Kompozisyonu (YÜZDE)



Kaynak: TÜİK ADNKS Sonuçları, 2011

6 ve daha yukarı yaştaki nüfus dikkate alınmıştır.

## 2. BÖLÜM: SOSYAL YAPI

### Yıllara Bağlı Olarak İlk ve Ortaöğretimde Okul, Öğrenci ve Öğretmen Sayıları, 2007-2011

YIL	Toplam / Okul	Toplam / Öğretmen	Toplam / Öğrenci	Okul öncesi / Okul	Okul öncesi / Öğretmen	Okul öncesi / Öğrenci	İlköğretim / Okul	İlköğretim / Öğretmen	İlköğretim / Öğrenci	Genel ortaöğretim / Okul	Genel ortaöğretim / Öğretmen	Genel ortaöğretim / Öğrenci
2007	1375	18.492	450.675	448	668	15.627	717	12.510	333.375	117	3276	69.944
2008	1454	18.800	462.688	514	669	19.644	720	12.655	324.288	121	3343	78.866
2009	1514	19.797	484.628	561	948	23.960	728	13.206	330.490	126	3553	83.123
2010	1507	21.404	498.418	565	979	26.224	717	13.950	327.722	128	4010	90.723
2011	1554	22.646	50.0585	606	1356	29.426	718	14.406	328.816	128	4253	89.196

Kaynak: TÜİK Bölgesel İstatistikler, 2011

### İlk ve Ortaöğretimde Okullaşma Oranları, 2011

BÖLGE ADI	İlköğretimde okullaşma oranı (%) : Net/Toplam	Türkiye Ortalamasına Oranı	Ortaöğretimde okullaşma oranı (%) : Net/Toplam	Türkiye Ortalamasına Oranı
İstanbul	99,53	100,87%	71,4	105,98%
İzmir	99,3	100,64%	75,52	112,10%
Ankara	99,55	100,89%	82,93	123,10%
Adana	99,36	100,70%	68,03	100,98%
Türkiye	98,67		67,37	

Kaynak: TÜİK Bölgesel İstatistikler, 2011



## 2. BÖLÜM: SOSYAL YAPI



### İldeki Üniversitelerin URAP Endeksine Göre Genel Puan Tablosu, 2012

Üniversite İsmi	Ülke Sıralaması	Dünya Sıralaması	Kategori	Puan
<b>İstanbul Üniversitesi</b>	<b>1</b>	<b>383</b>	<b>A</b>	<b>315,45</b>
<b>Hacettepe Üniversitesi</b>	<b>2</b>	<b>400</b>	<b>A</b>	<b>314,76</b>
<b>Ankara Üniversitesi</b>	<b>3</b>	<b>464</b>	<b>A</b>	<b>311,81</b>
<b>Çukurova Üniversitesi</b>	<b>13</b>	<b>837</b>	<b>B++</b>	<b>303,62</b>

Kaynak: University Ranking by Academic Performance (URAP), 2012

### Bilim, Sanayi ve Teknoloji Bakanlığı Üniversitelerarası Girişimcilik ve Yenilikçilik Endeksi, 2012

Türkiye Sıralaması	Puan	Üniversite İsmi	Bulunduğu Şehir
<b>1</b>	<b>84</b>	<b>Sabancı Üniversitesi</b>	<b>İstanbul</b>
<b>2</b>	<b>83</b>	<b>Ortadoğu Teknik Üniversitesi</b>	<b>Ankara</b>
<b>3</b>	<b>70</b>	<b>İhsan Doğramacı Bilkent Üniversitesi</b>	<b>Ankara</b>
<b>4</b>	<b>69</b>	<b>Özyeğin Üniversitesi</b>	<b>İstanbul</b>
<b>5</b>	<b>67</b>	<b>İstanbul Teknik Üniversitesi</b>	<b>İstanbul</b>
<b>6</b>	<b>65</b>	<b>Boğaziçi Üniversitesi</b>	<b>İstanbul</b>
<b>7</b>	<b>58</b>	<b>İzmir Yüksek Teknoloji Enstitüsü</b>	<b>İzmir</b>
<b>8</b>	<b>57</b>	<b>Koç Üniversitesi</b>	<b>İstanbul</b>
<b>9</b>	<b>57</b>	<b>Gebze Yüksek Teknoloji Enstitüsü</b>	<b>Kocaeli</b>
<b>10</b>	<b>54</b>	<b>TOBB Ekonomi ve Teknoloji Üniversitesi</b>	<b>Ankara</b>
<b>19</b>	<b>41</b>	<b>Çukurova Üniversitesi</b>	<b>Adana</b>

Kaynak: Anadolu Ajansı, 10 Ekim 2012

### İl Bünyesindeki Yükseköğretim Kurumlarında Ön Lisans ve Lisans Düzeyinde Öğrenci Sayıları, 2011

YIL	Okuyan / Toplam	Türkiye Oranı	Okuyan / Erkek	Türkiye Oranı	Okuyan / Kadın	Türkiye Oranı
2007	27.626	1,16%	16.168	1,20%	11.458	1,12%
2008	29.038	1,05%	16.691	1,07%	12.347	1,03%
2009	31.720	0,95%	17.805	0,96%	13.915	0,95%
2010	34.118	0,94%	18.921	0,95%	15.197	0,93%
2011	38.297	0,93%	21.235	0,95%	17.062	0,91%

Kaynak: TÜİK Bölgesel İstatistikler, 2011

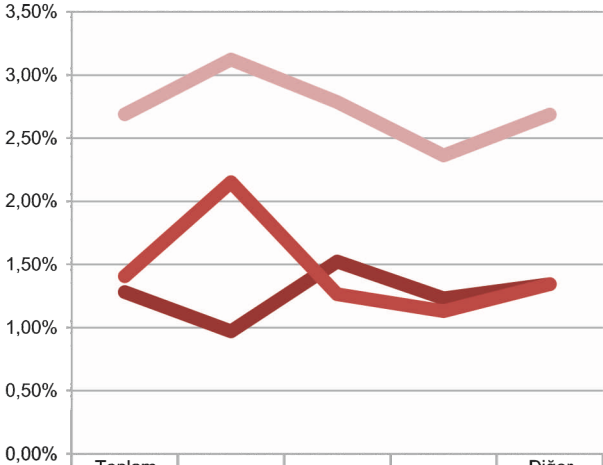
### İl Bünyesindeki Yükseköğretim Kurumlarında Görevli Öğretim Elemanı Sayısı, 2011

BÖLGE ADI	Toplam öğretim elemanı	Profesör	Doçent	Yardımcı Doçent	Diğer öğretim elemanı
İstanbul	22.858	4.171	1.667	4.776	12.244
Ankara	19.634	4.060	1.763	2.48	11.163
İzmir	8.464	1.550	697	1.450	4.767
Adana	1.672	361	117	280	914
Türkiye	118.839	16.783	9.257	24.759	68.040

Kaynak: TÜİK Bölgesel İstatistikler, 2011

## TR62 Bölgesindeki Yükseköğretim Elemanı Sayılarının Türkiye'ye Oranı, 2011

## TR62 (Adana Mersin) Bölgesindeki Yükseköğretim Elemanı Sayılarının Türkiye 'ye Oranı, 2011 (YÜZDE)

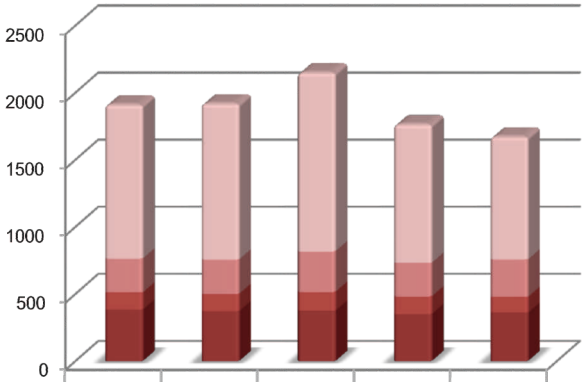


	Toplam öğretim elemanı	Profesör	Doçent	Yardımcı Doçent	Diğer Öğretim Elemanı
Mersin / Türkiye	1,28%	0,97%	1,52%	1,23%	1,34%
Adana / Türkiye	1,41%	2,15%	1,26%	1,13%	1,34%
TR62 / Türkiye	2,69%	3,12%	2,79%	2,36%	2,69%

Kaynak: TÜİK Bölgesel istatistikler, 2011

### Yükseköğretim Elemanı Sayılarının Yıllara Göre Değişimi, 2011

#### Adana İlinde Yükseköğretim Elemanı Sayılarının Yıllara Göre Değişimi (Kişi)



	2007	2008	2009	2010	2011
Diğer öğretim elemanı	1147	1162	1332	1032	914
Yardımcı Doçent	252	256	302	250	280
Doçent	128	128	141	131	117
Profesör	384	373	375	351	361

Kaynak: TÜİK Bölgesel istatistikler, 2011

## 2.7 KÜLTÜR-SANAT BOŞ ZAMANLARI DEĞERLENDİRME VE YAŞAM KALİTESİ

## Yıllara Göre Sinema İstatistikleri, (2006-2010)

YIL	Sinema salonu sayısı	Koltuk sayısı	Gösteri sayısı	Seyirci sayısı
2006	25	5115	503	890.328
2007	25	5185	466	341.113
2008	26	5498	496	880.246
2009	27	7550	650	617.750
2010	26	5439	562	953.800

Kaynak: TÜİK Bölgesel İstatistikler, 2010

## Yıllara Göre Tiyatro İstatistikleri, (2006-2010)

YIL	Tiyatro salonu sayısı	Koltuk sayısı	Gösteri sayısı	Seyirci sayısı
2006	5	1.347	657	84.866
2007	5	1.319	630	128.432
2008	6	1.409	1435	135.028
2009	6	1.499	641	168.661
2010	7	1.633	883	155.559

Kaynak: TÜİK Bölgesel İstatistikler, 2010

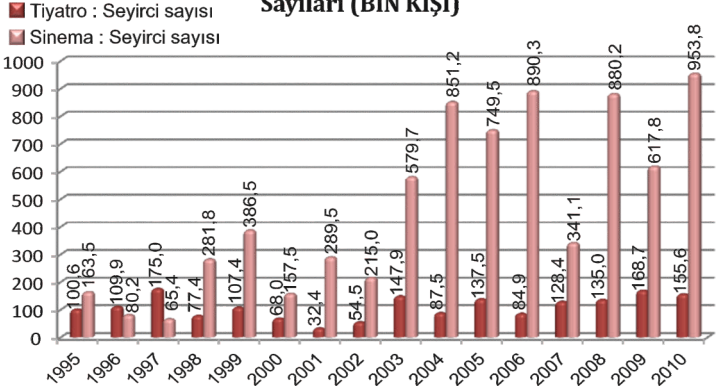
### Halk Kütüphaneleri İstatistikleri, (2006-2010)

YIL	Halk kütüphanesi sayısı	Kitap sayısı	Yararlanma sayısı	Bin kişi başına yararlanma sayısı	Ödünç verilen materyal sayısı
2006	17	205.759	387357		48.998
2007	17	209.911	424467	212	58.890
2008	17	219.897	397868	196	46.789
2009	17	223.047	405801	197	47.025
2010	17	236.326	413421	198	42.311

Kaynak: TÜİK Bölgesel İstatistikler, 2010

### Yıllara Göre Tiyatro ve Sinema Seyirci İstatistikleri, (1995-2010)

#### Adana İlinde Yıllara Bağlı Olarak Tiyatro ve Sinema Seyirci Sayıları (BİN KİŞİ)



Kaynak: TÜİK Bölgesel İstatistikler, 2010

## Tescilli Sit Alanları Dağılımı, 2011

SİT ALANI TÜRÜ	ADANA	TÜRKİYE	ADANA/TÜRKİYE %
Arkeolojik Sit Alanı	284	10.132	2,8
Kentsel Sit Alanı	3	248	1,2
Doğal Sit Alanı	7	1.272	0,5
Tarihi Sit Alanı		153	
Kentsel Arkeolojik Sit Alanı	1	31	3,2
Diğer Sit Alanları (Üst üste sit alanları)		436	
TOPLAM	295	12.272	2,4

Kaynak: Kültür ve Turizm Bakanlığı 2011 Yılı Sonu Verileri

## Tescilli Taşınmaz Kültür ve Tabiat Varlıkları, 2011

TAŞINMAZ TÜRÜ	ADANA	TÜRKİYE	ADANA/ TÜRKİYE %
Sivil Mimarlık Örneği	265	60.823	0,4
Dinsel Yapılar	57	8.503	0,6
Kültürel Yapılar	78	9.518	0,8
İdari Yapılar	33	2.458	1,3
Askeri Yapılar	35	1.023	3,4
Endüstriyel ve Ticari Yapıları	73	3.312	2,2
Mezarlıklar	29	3.210	0,9
Şehitlikler	5	227	2,2
Anıt ve Abideler	0	313	
Doğal Varlıklar	17	6.808	0,2
Kalıntılar	87	1.973	4,4
Korunmaya Alınan Sokaklar	3	60	5
TOPLAM	682	98.228	0,6

Kaynak: Kültür ve Turizm Bakanlığı 2011 Yılı Sonu Verileri

### 2.8 İDARİ YAPI

#### Belediye, İlçe ve Köy Sayıları, 2011

BÖLGE ADI	Belediye sayısı	İlçe sayısı	Köy sayısı
Türkiye	2.934	957	34.425
İstanbul	39	39	151
İzmir	53	30	597
Ankara	45	25	672
Adana	36	15	467

Kaynak: TÜİK Bölgesel İstatistikler, 2011

#### Adana İli Milletvekili Genel Seçimleri, (2002-2011)

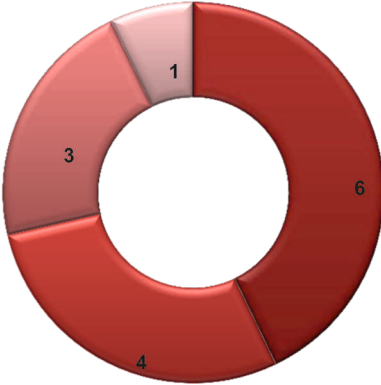
YIL	Toplam seçmen sayısı	Oy kullanan seçmen sayısı	Katılım oranı (%)	Toplam milletvekili sayısı	Adalet ve Kalkınma Partisi	Cumhuriyet Halk Partisi	Milliyetçi Hareket Partisi	Bağımsızlar
2002	1.194.078	887.142	74,3	14	8	6	0	0
2007	1.189.228	934.190	78,6	14	6	4	4	0
2011	1.401.712	1.196.001	85,3	14	6	4	3	1

Kaynak: TÜİK Bölgesel İstatistikler, 2011



### 2011 Yılı Adana İli Milletvekili Genel Seçimi Sonuçları

#### ADANA İLİ 2011 YILI MİLLETVEKİLİ GENEL SEÇİMİ SONUÇLARI



- Adalet ve Kalkınma Partisi
- Cumhuriyet Halk Partisi
- Milliyetçi Hareket Partisi
- BAĞIMSIZ

Kaynak: Yüksek Seçim Kurulu Başkanlığı 2011

### Mahalli İdareler Seçim Sonuçları, (2004-2009)

YIL	Toplam Seçmen Sayısı	Oy kullanan Seçmen Sayısı	Katılım Oran (%)	Toplam Belediye Başkanı Sayısı	Demokratik Sol Parti	Anavatan Partisi	Adalet ve Kalkınma Partisi	Doğru Yol Partisi	Cumhuriyet Halk Partisi	Sosyal Demokrat Halk Partisi	Saadet Partisi	Demokrat Parti	Milliyetçi Hareket Partisi
2004	1.001.872	708.407	70,7	52	-	1	31	7	4	2	1	-	6
2009	1.188.749	982.376	82,6	36	1	-	17	-	5	-	-	3	10

Kaynak: TÜİK Bölgesel İstatistikler, 2012

### 2012 Yılı İtibari İle İlçe Belediyeleri

Belediye	İl'e Uzaklık (km)	Kur.Yılı	Beld. Meclis Üye.S.
Adana B. Ş.	İl Merkezi	1871	35
Seyhan İlçe	İl Merkezi	1986	45
Yüreğir İlçe	İl Merkezi	1986	37
Çukurova İlçe	İl Merkezi	2008	37
Sarıçam İlçe	İl Merkezi	2008	25
Karaisali	İl Merkezi	1835	9
Aladağ	100	1973	10
Ceyhan	48	1926	31
Feke	120	1895	9
İmamoğlu	45	1987	15
Karataş	49	1957	8
Kozan	70	1870	25
Pozantı	110	1954	9
Saimbeyli	157	1922	9
Tufanbeyli	196	1958	9
Yumurtalık	80	1959	9

Kaynak: Adana Valiliği, 2012

## 2.9 MEDYA

## Adana İli Medya Özeti, 2012

Adana Medya Özeti	Adet
Özel Televizyon	6
Radyo İstasyonu	21
Günlük Gazete	21
Haftalık Yayın Yapan Gazete	12
15 Günlük Yayın Organı	6
Aylık Yayın Organı	5
İnternet Yayıncılığı Yapan Yerel Haber Sitesi	12
Ulusal Basın Kuruluşu Temsilciliği	12

Kaynak: Adana Valiliği, 2012



# EKONOMİK YAPI



#### 3.1 TEMEL EKONOMİK GÖSTERGELER

##### Fortune 500 Endeksindeki Şirketler, (2010-2011)

Adana Sıralaması	2011 Türkiye Sıralaması	2010 Türkiye Sıralaması	Şirket İsmi	NACE Ana Sektör Kolu	Türkiye Sektör Sıralaması	Net Satışlar	İhracat	İhracat Sıralaması	Çalışan Sayısı
1	116	130	Advansa Sasa Polyester Sanayi A.Ş.	Plastik ve Kauçuk	5	904.582.000	335985000	83	1217
2	189	184	Beyteks Tekstil San. ve Tic. A.Ş.	Keten Elyaf ve Elyaf İplik	2	582.855.174	43531709	281	1990
3	288	261	Artenius Türkpet Kimyevi Amb. Ml. San. A.Ş.	Plastik ve Kauçuk	10	343.769.234	18390395	328	161
4	292	252	Bossa Tic. ve İşletmeleri T.A.Ş.	Dokuma, Örme, Trikotaj, Terbiye ve Kumaş	4	338.887.305	181115754	135	1915
5	308	254	Adana Çimento Sanayii T.A.Ş.	Toprak Ürünleri	13	315.035.420	65052427	251	452
6	444	386	Groseri Gıda ve İhtiyaç Mad. Tic. ve San. Ltd. Şti.	Perakende Ticaret Mağazaları	17	207.944.704	-	-	1063

Kaynak: Fortune 500 Endeksi, 2010-2011

### 3. BÖLÜM: EKONOMİK YAPI



#### Istanbul Sanayi Odası “Türkiye’nin 500 Büyük Sanayi Kuruluşu” Endeksindeki Şirketler, (2010-2011)

Adana Sıralaması	2011 Türkiye Sıralaması	2010 Türkiye Sıralaması	Kuruluş	Özel Sıra No	Üretimden Net Satışlar
1	69	77	Sasa Polyester Sanayi A.Ş.	63	938.875.419
2	147	149	Temsa Global San. ve Tic. A.Ş.	139	514.677.385
3	184	251	Beyteks Tekstil San. ve Tic. A.Ş.	175	408.408.586
4	203	-	Marsa Yağ San. ve Tic. A.Ş.	194	373.908.789
5	223	471	Elita Gıda San. ve Tic. Ltd. Şti.	214	347.515.530
6	228	204	Artenius Türkpct Kimyevi Maddeler ve Pet Ambalaj Malzemeleri Sanayi A.Ş.	219	343.441.211
7	240	192	Bossa Tic. ve San. İşletmeleri T.A.Ş.	231	326.530.798
8	251	203	Adana Çimento Sanayii T.A.Ş.	242	305.869.814
9	355	346	Güney Çelik Hasır ve Demir Mamülleri San. Tic. A.Ş.	345	223.999.464
10	429	339	Wavin TR Plastik Sanayi A.Ş.	419	183.559.770
11	474	371	Özmaya Sanayi A.Ş.	462	166.575.913

Kaynak: İstanbul Sanayi Odası “Türkiye’nin 500 Büyük Sanayi Kuruluşu” Endeksi 2010-2011

#### Istanbul Sanayi Odası "Türkiye'nin İkinci 500 Büyük Sanayi Kuruluşu" Endeksindeki Şirketler, (2010-2011)

Adana Sıralaması	2011 Türkiye Sıralaması	2010 Türkiye Sıralaması	Kuruluş	Özel Sıra No	Üretimden Net Satışlar
1	25	-	Karteks Tekstil San. ve Tic. A.Ş.	25	152.668.636
2	41	9	Oyka Kağıt Ambalaj San. ve Tic. A.Ş.	41	148.184.413
3	98	167	Akyem Adana Yem Yağ Biodizel Tarım ve San. Tic. A.Ş.	98	133.624.673
4	165	295	Gürsoy Yem Gıda ve Hayvancılık San. Tic. Ltd. Şti.	164	118.396.728
5	167	289	Oğuz Tekstil San. ve Tic. A.Ş.	166	117.813.363
6	252	457	Abdioğulları Plasti k ve Ambalaj	251	104.140.241
7	287	-	Sunar Pazarlama ve Dış Ticaret Ltd. Şti.	285	98.051.256
8	288	134	Kıvanç Tekstil San. ve Tic. A.Ş.	286	98.030.535
9	325	353	Kimteks Tekstil İnşaat Tic. ve San. A.Ş.	323	93.266.252
10	332	351	Meltem Kimya ve Tekstil San. İth. İhr. ve Tic. Ltd. Şti.	329	91.533.716
11	362	-	G.Ç.S. Metal Çatı İzolasyon Taahhüt Tic. ve San. A.Ş.	359	88.122.585
12	388	350	Adana Besi ve Yem San. Tic. A.Ş.	385	85.954.085
13	406	296	Sepaş Plastik Kimya İnşaat Otomotiv San. ve Tic. A.Ş.	403	83.861.793
14	407	291	Oğuz Gıda San. ve Tic. A.Ş.	404	83.557.160
15	429	402	Zahit Alüminyum ve Plastik San. Tic. Ltd. Şti.	426	81.603.780
16	434	-	Koneks Boya ve Kimya Maden. Mad. Yağ İnş. Plst. Tur. Sey. San. Tic. Ltd. Şti.	431	80.952.937
17	488	420	Özgür Atermit San. ve Tic. A.Ş.	483	73.232.126

Kaynak: İstanbul Sanayi Odası "Türkiye'nin İkinci 500 Büyük Sanayi Kuruluşu" Endeksi 2010-2011



### 3. BÖLÜM: EKONOMİK YAPI



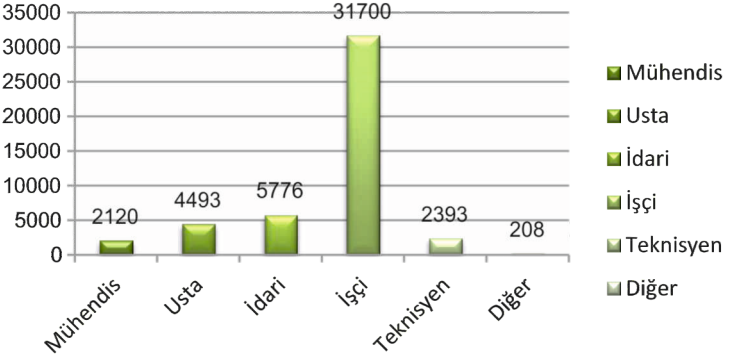
#### TOBB Sanayi Veritabanına Göre İldeki Firma Bilgileri, 2012

	Firma Sayısı	Türkiye Oranı	Kapasite Raporu Sayısı	Türkiye Oranı	Toplam Çalışan Sayısı	Türkiye Oranı
Türkiye	55.942	-	62.711	-	2.389.532	-
Adana	1.337	2,39%	1.488	2,37%	46.690	1,95%

Kaynak: TOBB Sanayi Veritabanı, 2012

#### TOBB Sanayi Veritabanına Göre İldeki Çalışan Dağılımı, 2012

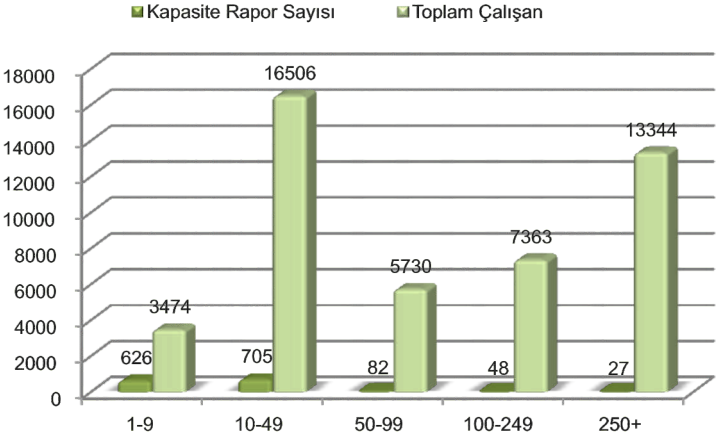
##### Adana İlindeki Çalışan Dağılımı, 2012 (Kişi)



Kaynak: TOBB Sanayi Veritabanı, 2012

TOBB Sanayi Veritabanı İtibari İle İl Çalışan Dağılımı, 2012

TOBB Sanayi Envanteri İtibari İle Adana İli Çalışan Dağılımı, 2012



Kaynak: TOBB Sanayi Veritabanı, 2012

## 3.2 DIŞ TİCARET

## İhracat ve İthalat Değerleri, (1000\$) 2003-2011

ADANA	İhracat (1000\$)			İthalat (1000\$)				
Yıllar	İhracat Değeri	Adana İli Oranı	Firma Sayısı	İthalat Değeri	Adana İli Oranı	Firma Sayısı	İhracatın İthalatı Karşılama Oranı	Dış Ticaret Hacmi
2003	565.281	% 1.19	486	844.900	% 1.21	550	% 66.90	1.410.182
2004	816.249	% 1.29	566	1.125.065	% 1.15	645	% 72.55	1.941.314
2005	883.833	% 1.20	659	1.265.050	% 1.08	700	% 69.86	2.148.882
2006	958.987	% 1.12	737	1.441.273	% 1.03	757	% 66.53	2.400.260
2007	1.166.028	% 1.08	800	1.918.628	% 1.12	898	% 60.77	3.084.656
2008	1.304.024	% 0.98	812	2.151.647	% 1.06	921	% 60.60	3.455.671
2009	1.135.887	% 1.11	842	1.692.782	% 1.20	873	% 67.10	2.828.670
2010	1.350.944	% 1.18	856	2.228.986	% 1.20	961	% 60.60	3.579.930
2011	1.756.356	% 1.30	939	2.974.779	% 1.23	1.079	% 59.04	4.731.135

Kaynak: TÜİK Dış Ticaret İstatistikleri, 2011

#### İİ İhracatında Yıllara Bağlı Olarak İlk 10 Ülke, (2009-2011)

Ülke	2009 (MİLYON TL)	Ülke	2010 (MİLYON TL)	Ülke	2011 (MİLYON TL)
IRAK	135	IRAK	163	IRAK	245
ALMANYA	99	ALMANYA	143	ALMANYA	182
FRANSA	92	RUSYA	90	İTALYA	96
RUSYA	68	FRANSA	76	RUSYA	92
İNGİLTERE	46	İTALYA	75	İSPANYA	88
İTALYA	45	İSPANYA	50	FRANSA	82
SURİYE	38	ÇİN	42	ÇİN	47
HOLLANDA	33	HOLLANDA	39	İNGİLTERE	43
İSPANYA	27	İNGİLTERE	38	HOLLANDA	41
ÇİN	26	SURİYE	37	SURİYE	36

Kaynak: Türkiye İhracatçılar Meclisi,2011

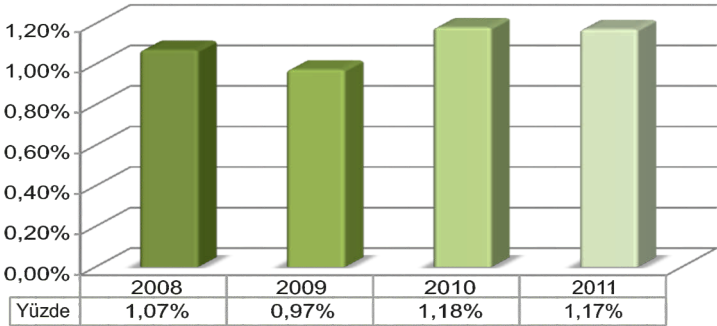
#### Serbest Bölgeler İtibariyle Yıllık Ticaret Hacimleri, (2008-2011)

Serbest Bölge İsmi	2008	2009	2010	2011
İstanbul Endüstri ve Ticaret	6.001.678	3.867.187	4.270.831	3.603.223
Ege	3.763.964	2.658.772	2.502.919	5.747.500
İstanbul Atatürk Havalimanı	3.539.000	2.954.765	2.718.109	2.241.525
Mersin	2.637.921	1.918.637	2.227.309	2.693.049
Adana-Yumurtalık	<b>263.148</b>	<b>172.937</b>	<b>219.516</b>	<b>265.654</b>
Türkiye (19 Bölge) Toplamı	24.578.055	17.756.882	18.572.206	22.646.175

Kaynak: Ekonomi Bakanlığı İstatistikleri (2012)

#### Yıllara Bağlı Olarak Serbest Bölge Ticaret Hacminin Türkiye'deki Serbest Bölge Hacimleri Toplamına Oranı, (BİN TL) 2008-2011

##### Adana Serbest Bölge Ticaret Hacminin Türkiye Toplamına Oranı (BİN TL) (2008-2011)



**3.3 FİNANS****İller İtibariyle Banka Şube ve Çalışan Sayısı, 2011**

	Şube Sayısı	Çalışan Sayısı
<b>İstanbul</b>	2.833	77.478
<b>Ankara</b>	977	20.278
<b>İzmir</b>	720	10.581
<b>Adana</b>	<b>230</b>	<b>3.897</b>

Kaynak: Türkiye Bankalar Birliği, 2012

**İller Bazında Mevduat, 2011**

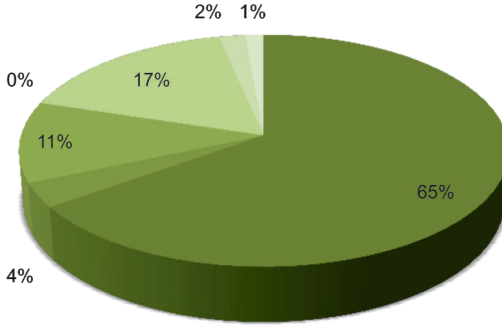
	Toplam Mevduat (BİN TL)	Türkiye Oranı
<b>İstanbul</b>	299.679.053	42,89%
<b>Ankara</b>	113.128.492	16,19%
<b>İzmir</b>	37.863.239	5,42%
<b>Adana</b>	<b>10.742.936</b>	<b>1,54%</b>
<b>Türkiye</b>	698.656.474	

Kaynak: Türkiye Bankalar Birliği, 2012

#### Toplam Mevduatın Türlerine Göre Dağılımı, 2011

#### Adana İlinde Mevduatın Türlerine Göre Dağılımı, 2011 (YÜZDE)

- |                              |                             |
|------------------------------|-----------------------------|
| ■ Tasarruf Mevduatı          | ■ Resmi Kuruluşlar Mevduatı |
| ■ Ticari Kuruluşlar Mevduatı | ■ Bankalar Mevduatı         |
| ■ Döviz Tevdiat Hesapları    | ■ Diğer Mevduat             |
| ■ Altın Depo Hesabı          |                             |



Kaynak: Türkiye Bankalar Birliği, 2012

#### İller Bazında Kredilerin Dağılımı (Bin TL), 2011

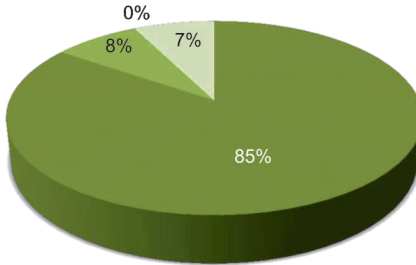
	İhtisas Kredileri (Bin TL)	İhtisas Dışı Krediler (Bin TL)	Toplam (Bin TL)
<b>İstanbul</b>	2.242.175	249.003.466	251.245.641
<b>Ankara</b>	1.709.497	63.831.300	65.540.797
<b>İzmir</b>	2.738.549	34.503.252	37.241.801
<b>Adana</b>	<b>1.506.966</b>	<b>12.215.073</b>	<b>13.722.039</b>
<b>Türkiye</b>	44.375.925	616.508.068	660.883.993

Kaynak: Türkiye Bankalar Birliği, 2012

#### İhtisas Kredileri Dağılımı, 2011

#### Adana İlinde İhtisas Kredilerinin Türlerine Göre Dağılımı, 2011 (YÜZDE)

- İhtisas Kredileri/ Tarım
- İhtisas Kredileri/ Mesleki
- İhtisas Kredileri/ Turizm
- İhtisas Kredileri/ Diğer



Kaynak: Türkiye Bankalar Birliği, 2012



## 3.4 TARIM

## Tarım Alanlarının Dağılımı, 2010

Tarım Alanı Tipi	Alan (Hektar)
Toplam işlenen tarım alanı ve uzun ömürlü bitkiler	550.635
Toplam işlenen tarım alanı	492.374
İşlenen tarım alanı / Ekilen	452.836
İşlenen tarım alanı / Nadas	7.595
İşlenen tarım alanı / Sebze	31.943
Toplam uzun ömürlü bitkilerin alanı	58.261
Uzun ömürlü bitkiler / Meyveler, içecek ve baharat bitkileri alanı	42.271
Uzun ömürlü bitkiler / Bağ alanı	5.320
Uzun ömürlü bitkiler / Zeytin ağaçlarının kapladığı alanı	10.671
Yem bitkileri	10.733

Kaynak: TÜİK Bölgesel İstatistikler 2010

## Tarımsal Üretim Değeri, (2006-2010)

YIL	Bitkisel üretim değeri (1000 TL)	Türkiye Oranı (%)	Canlı hayvanlar değeri (1000 TL)	Türkiye Oranı (%)	Hayvansal ürünler değeri (1000 TL)	Türkiye Oranı (%)
2006	2.076.476	3,81%	316.381	1,38%	263.017	1,39%
2007	2.349.666	4,14%	341.318	1,38%	322.255	1,41%
2008	2.463.418	3,73%	398.858	1,56%	367.898	1,54%
2009	2.587.225	3,79%	480.530	1,71%	450.755	1,69%
2010	3.137.061	3,92%	791.680	1,69%	968.552	2,54%

Kaynak: TÜİK Bölgesel İstatistikler 2010

### 3. BÖLÜM: EKONOMİK YAPI

#### Bitkisel Üretim Değeri Açısından İlk 10 İl, 2010

Sıralama	Bölge	Bitkisel üretim değeri (1000 TL)
1	Antalya	7.717.584
2	Mersin	4.033.073
3	İzmir	3.375.542
4	Şanlıurfa	3.189.759
5	<b>Adana</b>	<b>3.137.061</b>
6	Konya	2.925.989
7	Manisa	2.469.709
8	Ankara	2.379.090
9	Hatay	2.263.009
10	Bursa	2.114.469

Kaynak: TÜİK Bölgesel İstatistikler, 2010

#### Canlı Hayvanlar Değeri Açısından İlk 10 İl, 2010

Sıralama	BÖLGE ADI	Canlı hayvanlar değeri (1000 TL)
1	Konya	2.277.172
2	Balıkesir	2.086.641
3	İzmir	1.826.631
4	Van	1.350.432
5	Erzurum	1.304.503
6	Kars	1.184.741
7	Aydın	1.136.757
8	Afyonkarahisar	1.084.969
9	Muş	1.052.952
10	Sivas	1.031.838
19	<b>Adana</b>	<b>791.680</b>

Kaynak: TÜİK Bölgesel İstatistikler, 2010

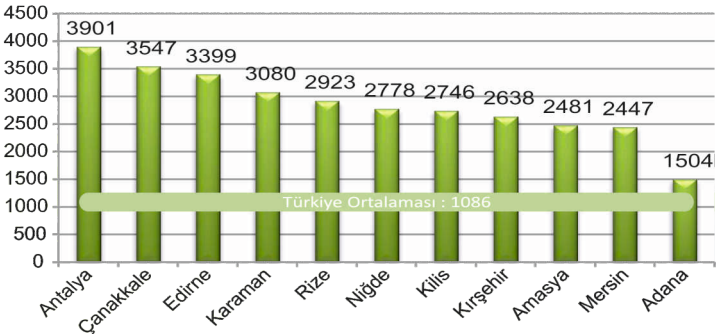
## Hayvansal Ürünler Değeri Açısından İlk 10 İl, 2010

Sıralama	BÖLGE ADI	Hayvansal ürünler değeri (1000 TL)
1	Balıkesir	2.473.434
2	İzmir	2.041.349
3	Bolu	1.996.332
4	Manisa	1.570.097
5	Konya	1.505.886
6	Sakarya	1.293.699
7	Erzurum	1.003.164
8	Afyonkarahisar	979.769
9	<b>Adana</b>	<b>968.552</b>
10	Sivas	856.916

Kaynak: TÜİK Bölgesel İstatistikler 2010

## Kişi Başına Bitkisel Üretim Değeri (TL), 2010

## Kişi Başına Bitkisel Üretim Değeri (TL)

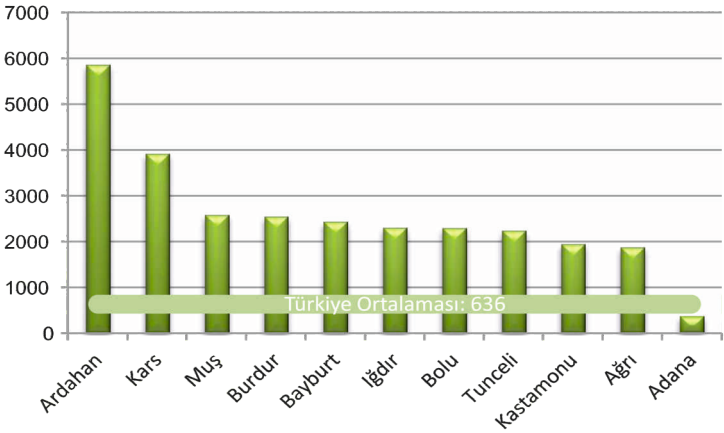


Kaynak: TÜİK Bölgesel İstatistikler 2010

Kişi Başına Canlı Hayvan Değerleri, 2010

Kişi Başına Canlı Hayvan Değeri (TL)

Kişi başına canlı hayvanlar değeri (TL)  
Türkiye Ortalaması



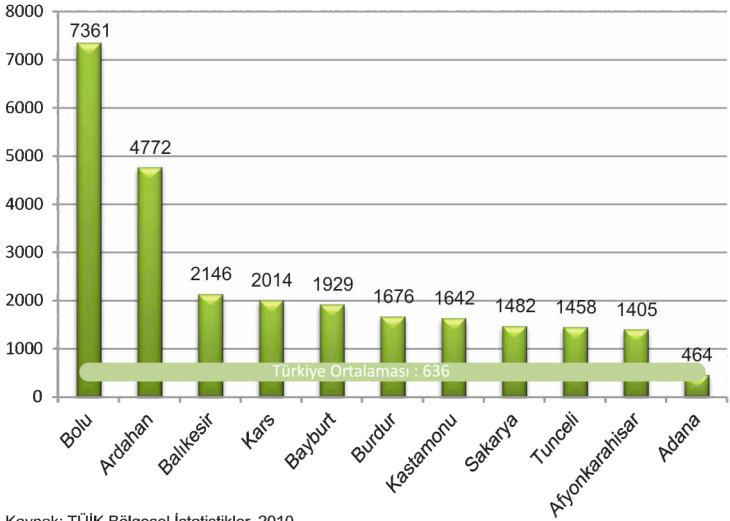
Kaynak: TÜİK Bölgesel İstatistikler, 2010

## Kişi Başına Hayvansal Ürünler Değeri, 2010

## Kişi Başına Hayvansal Ürünler Değeri (TL)

■ Kişi başına hayvansal ürünler değeri (TL)

■ Türkiye Ortalaması



Kaynak: TÜİK Bölgesel İstatistikler, 2010

#### Yıllara Göre Adana İlindeki Tarım Makinaları ve Dağılımı, (2007-2011)

Adana	2007	2008	2009	2010	2011(*)
Bıçerdöverler	1.014	1.009	1.003	1.044	1.190
Traktörler	20386	20483	20559	20.925	22.862
Diğer Alet ve Makinalar	158.594	159.136	158.841	161.942	164.782
<b>TOPLAM</b>	<b>182.001</b>	<b>182.636</b>	<b>182.412</b>	<b>185.921</b>	<b>190.845</b>

Kaynak: TÜİK Bitkisel Üretim İstatistikleri, 2012

(\*) 2011 yılı verileri geçicidir

#### Organik Bitkisel Üretim Değerleri (Geçiş Süreci Dahil), (2006–2010)

YIL	Çiftçi sayısı	Türkiye Oranı	Üretim Alanı (HEKTAR)	Türkiye Oranı	Üretim (Ton)	Türkiye Oranı
2006	41	0,29%	211	0,11%	6199	1,35%
2007	51	0,31%	1823	1,05%	7163	1,26%
2008	84	0,56%	3481	2,09%	13714	2,59%
2009	92	0,26%	3557	0,71%	10420	1,06%
2010	123	0,29%	8494	1,67%	11126	0,83%

Kaynak: TÜİK Bölgesel İstatistikler, 2010

## 3.5 SANAYİ ve TİCARET

## Sanayi İşletmelerinin Sektörel Dağılımı, 2012

Gıda Ürünleri İmalatı	20%
Tekstil Ürünleri İmalatı	9%
Başka Yerde Sınıflandırılmış Makine ve Ekipman İmalatı	8%
Fabrikasyon Metal Ürünleri İmalatı(Makine ve Teçhizatı Hariç)	8%
Kimyasalların ve Kimyasal Ürünleri İmalatı	8%
Kauçuk ve Plastik Ürünleri İmalatı	7%
Giyim Eşyası İmalatı; Kürkün İşlenmesi ve Boyanması	4%
Diğer Metalik Olmayan Mineral Ürünleri İmalatı	4%
Ağaç ve Mantar Ürünleri İmalatı	4%
Mobilya İmalatı	3%
Ana Metal Sanayi	3%
Diğer Madencilik ve Taşocakları İmalatı	3%
Kağıt ve Kağıt Ürünleri İmalatı	2%
Elektrikli Teçhizat İmalatı	2%
Motorlu Kara Taşıtı,Treyler(Römork) ve Yarı Treyler(Yarı Römork) İmalatı	2%
Madeni Yağ Geri Kazanımı	2%
Deri ve İlgili Ürünlerin İmalatı	2%
Metal Cevherleri Madenciliği İmalatı	2%
Diğer İmalatlar	1%
Makine ve Ekipmanların Kurulumu ve Onarımı İmalatı	1%
Bilgisayarların Elektronik ve Optik Ürünleri İmalatı	1%
Motorlu Kara Taşıtlarının Bakımı ve Onarımı	1%
Kayıtlı Medyanın Basılması ve Çoğaltılması İmalatı	1%
İçecek İmalatı	1%
Diğer(Ham petrol ve doğal gaz çıkarımı ve saha aram.petrol , Temel eczacılık ürünleri imalatı, Diğer ulaşım araçlarının imalatı, Kömür ve linyit çıkarılması, Kok kömürü ve rafine edilmiş petrol ürünleri imalatı, Elektrik, Gaz, Buhar ve havalandırma sistemleri üretimi ve dağıtımı)	1%

Kaynak: Bilim Sanayi ve Teknoloji Bakanlığı, 81 li Durum Raporu, Mayıs 2012

#### Sanayi İşletmelerinin Ölçekleri, 2012

Adana İli Sanayi İşletmelerinin Ölçekleri	Yüzde
Mikro ölçekli	45%
Küçük ölçekli	44%
Orta ölçekli	9%
Büyük ölçekli	2%

Kaynak: Bilim Sanayi ve Teknoloji Bakanlığı, 81 İl Durum Raporu, Mayıs 2012

#### Adana İline Ait İhracat Bilgileri, (2008-2011)

Yıl	İhracatçı Firma Sayısı	İhracat Değeri (1.000 \$)
2008	812	1.304.024
2009	838	1.135.887
2010	856	1.352.209
2011	939	1.756.596

Kaynak: Bilim Sanayi ve Teknoloji Bakanlığı, 81 İl Durum Raporu, Mayıs 2012

#### Adana İline Ait İthalat Bilgileri, (2008-2012)

Yıl	İthalatçı Firma Sayısı	İthalat Değerleri(1.000\$)
2008	921	2.151.647
2009	871	1.692.782
2010	955	2.228.898
2011	1.078	2.973.743

Kaynak: Bilim Sanayi ve Teknoloji Bakanlığı, 81 İl Durum Raporu, Mayıs 2012



## Organize Sanayi Bölgeleri, 2012

Organize Sanayini Bölgesinin Adı	Alan(hektar)	Bitiş Tarihi	Sanayi Parseli	Tahsis edilen	İstihdam	Sektör Grubu
Adana-Hacı Sabancı (I-II Etap ilave alan)	1520	2001	599	422	26.500	Dokuma, Demirçelik ve Gıda
Adana-Kozan Organize sanayi	164	2007	78	60	80	Gıda ve Pişmiş Kıl

Kaynak: Bilim Sanayi ve Teknoloji Bakanlığı, 81 İl Durum Raporu, Mayıs 2012

## Küçük Sanayi Siteleri, 2012

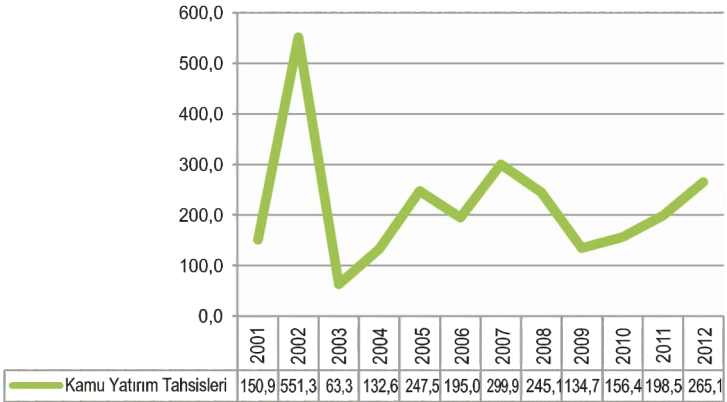
Sıra No	Küçük Sanayi Sitesi Adı	İşyeri Sayısı	Dolu İşyeri Sayısı	Boş İşyeri Sayısı	Doluluk Oranı (%)
1	Adana Doğu(Yüreğir)KSS	198	172	26	87
2	Adana Kozan KSS	233	206	27	88
3	Adana Ceyhan KSS	294	294	0	100
4	Adana Merkez(Ağaç İşleri) KSS	391	371	20	95
5	Adana Merkez(Metal İşleri) KSS	634	610	24	96
6	Adana İmamoğlu KSS	122	75	47	61
7	Adana Seyhan KSS	73	73	0	100
Toplam		1.945	1.801	144	93

Kaynak: Bilim Sanayi ve Teknoloji Bakanlığı, 81 İl Durum Raporu, Mayıs 2012

#### 3.6 YATIRIM VE TEŞVİKLER

Başlık 2001-2012 Yılları Kamu Yatırım Tahsisleri (Milyon TL)

##### Adana İli Kamu Yatırım Tahsisleri, 2001-2012 (Milyon TL)



Kaynak: Kalkınma Bakanlığı, Kamu Yatırımlarının İllere Göre Dağılımı, Temmuz 2012

#### Kamu Yatırımlarının Sektörlere Göre Dağılımı, 2012

İl	Tarım	Madencilik	İmalat	Enerji	Ulaştırma- Haberleşme	Turizm	Konut	Eğitim	Sağlık	Diğer Kamu Hizmetleri	Toplam
İstanbul	23.105	21.964	29000	136.415	1672526	650	1.599	29.3329	51.500	329.155	2.559.243
Ankara	59.116	233.380	49511	43.430	1774033	1.001	109.45	295.959	81.452	1.004.544	3.553.371
İzmir	69.686	2.524	504	42.993	257947	73.80	1	106.601	44.050	172.910	704.596
Adana	62.579	11109	0	4.798	5895	0	0	87.282	16.400	76.998	265.061
Türkiye Toplamı	5.852.392	1.208.400	538050	3.732.935	13.877.595	294.439	479.845	6.491.136	2.161.600	9.797.895	44.434.287

Kaynak: Kalkınma Bakanlığı, Kamu Yatırımlarının İllere Göre Dağılımı, Temmuz 2012

2012 Yatırımlarının illere göre dağılımı 14 Ocak 2012 tarih ve 18173 mükerrer sayılı Resmi Gazetede yayımlanan "2012 Yılı Yatırım Programı" esas alınarak hazırlanmıştır.

#### Yıllara Göre Yatırım Teşvik Belgeleri, 2007-2011

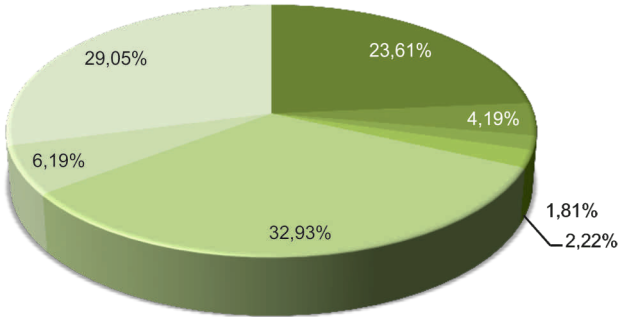
İl	2007	Türkiye Oranı	2008	Türkiye Oranı	2009	Türkiye Oranı	2010	Türkiye Oranı	2011	Türkiye Oranı
İstanbul	619	17,61%	734	18,15%	346	12,71%	380	8,44%	488	10,57%
Ankara	148	4,21%	206	5,09%	120	4,41%	147	3,26%	183	3,96%
İzmir	185	5,26%	178	4,40%	132	4,85%	181	4,02%	198	4,29%
Adana	71	2,02%	92	2,27%	89	3,27%	91	2,02%	100	2,16%
Türkiye Toplamı	3516	-	4044	-	2722	-	4504	-	4619	-

Kaynak: Teşvik Uygulama ve Yabancı Sermaye Genel Müdürlüğü, 2012

#### 2012 Yılı Kamu Yatırımlarının Yüzdesel Dağılımı, 2012

##### Adana İli 2012 Yılı Kamu Yatırımlarının Yüzdesel Dağılımı (YÜZDE)

- Tarım
- Madencilik
- Enerji
- Ulaştırma-Haberleşme
- Eğitim
- Sağlık
- Diğer Kamu Hizmetleri

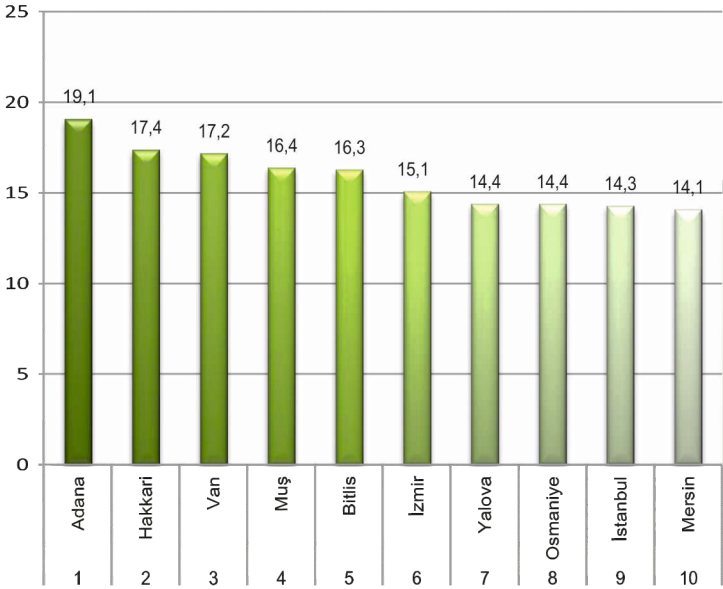


Kaynak: Kalkınma Bakanlığı, Kamu Yatırımlarının İllere Göre Dağılımı, Temmuz 2012

## 3.7 İSTİHDAM

İşsizlik Oranına Göre İlk 10 İl, 2010

İşsizlik Oranı'na Göre İlk 10 İl, 2010 (YÜZDE)

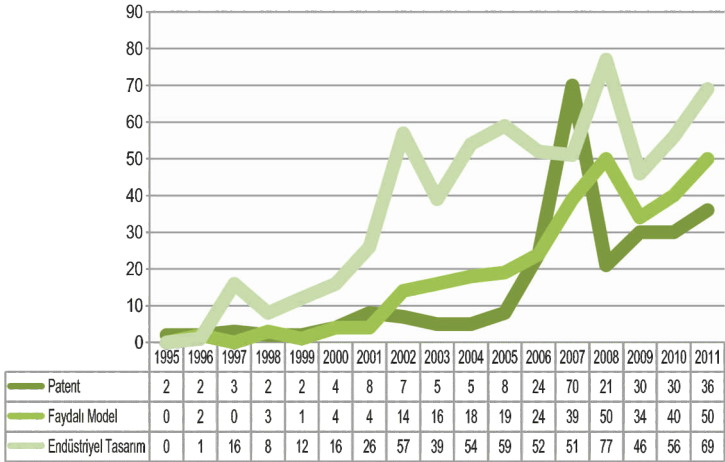


Kaynak: TÜİK Bölgesel İstatistikler 2010

#### 3.8 AR-GE ve YENİLİKÇİLİK

Yıllara Göre Patent, Faydalı Model ve Endüstriyel Tasarım Başvuruları, (1995-2011)

#### Adana İli Patent ,Faydalı Model ve Endüstriyel Tasarım Başvuruları 1995-2011 (Adet)



Kaynak: Türk Patent Enstitüsü, 2012

## 2011 Yılı İçerisinde En Çok Patent Başvurusu Yapan 10 İl

Türkiye Sıralaması	İl	Patent Başvuru sayısı
1	İSTANBUL	1582
2	BURSA	530
3	ANKARA	417
4	MANİSA	246
5	İZMİR	223
6	KOCAELİ	195
7	KONYA	135
8	TEKİRDAĞ	113
9	SAKARYA	60
10	KAYSERİ	55
13	<b>ADANA</b>	<b>36</b>

Kaynak: Türk Patent Enstitüsü, 2012

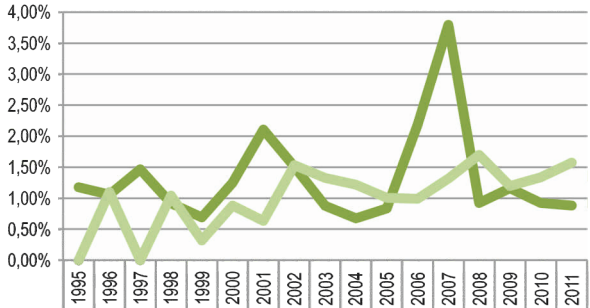
## 2011 Yılı İçerisinde En Çok Faydalı Model Başvurusu Yapan 10 İl

Türkiye Sıralaması	İl	Faydalı Model Başvuru Sayısı
1	İSTANBUL	1421
2	ANKARA	319
3	İZMİR	235
4	BURSA	231
5	KONYA	125
6	KAYSERİ	111
7	KOCAELİ	75
8	ANTALYA	63
9	SAKARYA	53
10	<b>ADANA</b>	<b>50</b>

Kaynak: Türk Patent Enstitüsü, 2012

Yıllara Göre Patent ve Faydalı Model Başvurularının Türkiye Toplamına Oranı,  
1995- 2011

**Patent ve Faydalı Modellerin Türkiye Toplamına Oranı  
1995-2011 (YÜZDE)**



Patent Oranı	1,18	1,06	1,46	0,92	0,69	1,25	2,11	1,51	0,88	0,68	0,83	2,18	3,80	0,93	1,16	0,92	0,88
Faydalı Model Oranı	0,00	1,10	0,00	1,04	0,32	0,88	0,64	1,53	1,33	1,22	1,01	0,99	1,31	1,70	1,20	1,34	1,57



## 3.9 TURİZM

## Karşılaştırmalı Olarak Belediye Belgeli Konaklama Tesislerinde Geliş ve Geceleme Sayıları, 2011

BÖLGE KODU	Sıralama	BÖLGE ADI	Tesise geliş sayısı / Toplam	Türkiye Oranı	Tesise geliş sayısı / Yabancı	Tesise geliş sayısı / Vatandaş	Geceleme sayısı / Toplam	Türkiye Oranı	Geceleme sayısı / Yabancı	Geceleme sayısı / Vatandaş
TR		Türkiye	22.411.589	-	6.846.474	15.565.115	49.729.234	-	22.662.247	27.066.987
TR100	1	İstanbul	3.034.996	13,54%	1.431.747	1.603.249	6.546.401	13,16%	3.799.884	2.746.517
TR611	2	Antalya	2.477.939	11,06%	2.010.513	467.426	10.009.494	20,13%	8.647.772	1.361.722
TR323	3	Muğla	2.098.525	9,36%	1.086.124	1.012.401	7.684.685	15,45%	5.476.087	2.208.598
TR221	4	Balıkesir	1.485.332	6,63%	44.083	1.441.249	29.94.157	6,02%	85.274	2.908.883
TR310	5	İzmir	1.350.928	6,03%	126.910	1.224.018	2.678.885	5,39%	265.227	2.413.658
TR321	6	Aydın	1.325.362	5,91%	841.584	483.778	3.392.597	6,82%	2.307.124	1.085.473
TR222	7	Çanakkale	952.408	4,25%	283.108	669.300	1.335.557	2,69%	352.745	982.812
TR411	8	Bursa	660.196	2,95%	42.716	617.480	1.255.972	2,53%	81.757	1.174.215
TR901	9	Trabzon	547.248	2,44%	55.831	491.417	736.912	1,48%	140.131	596.781
TR714	10	Nevşehir	499.512	2,23%	261.082	238.430	893.133	1,80%	513.706	379.427
TR621	54	Adana	55.288	0,25%	452	54836	93.261	0,19%	563	92.698

Kaynak: TÜİK Bölgesel İstatistikler, 2011

Sıralama "Toplam Tesise Geliş Sayısı" sütununa göre yapılmıştır.

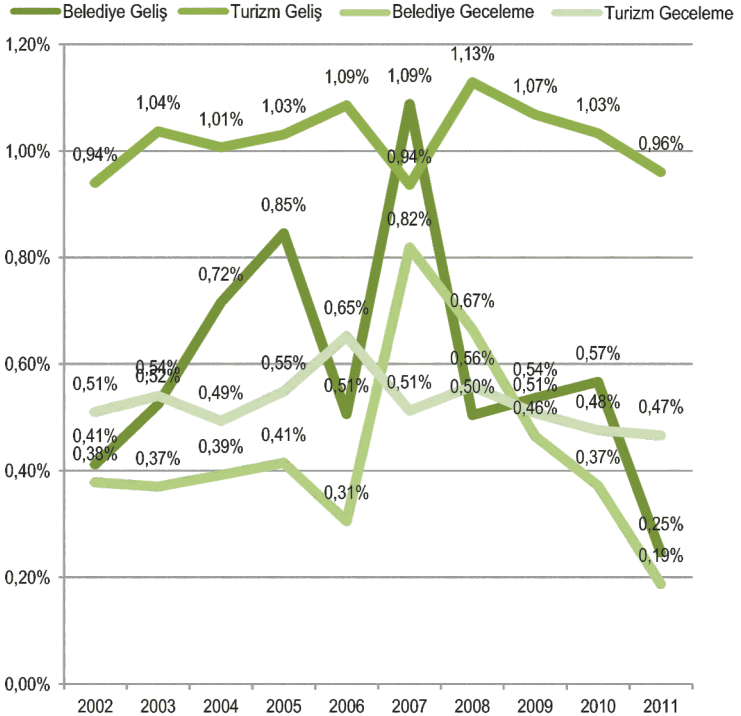
#### Karşılaştırmalı Olarak Turizm İşletme Belgeli Konaklama Tesislerinde Geliş ve Geceleme Sayıları, 2011

BÖLGE KODU	Sıralama	BÖLGE ADI	Tesise geliş sayısı / Toplam	Türkiye Oranı	Tesise geliş sayısı / Yabancı	Tesise geliş sayısı / Vatandaş	Geceleme sayısı / Toplam	Türkiye Oranı	Geceleme sayısı / Yabancı	Geceleme sayısı / Vatandaş
TR	-	Türkiye	33.614.187	-	19.264.058	14.350.129	106.505.481		78.888.865	27.616.616
TR611	1	Antalya	1.1726.601	34,89%	9.454.362	2.272.239	57.814.566	54,28%	50.978.182	6.836.384
TR100	2	İstanbul	5.588.545	16,63%	3.832.035	1.756.510	12.063.087	11,33%	9.102.455	2.960.632
TR323	3	Muğla	2477016	7,37%	1.672.772	804.244	11.205.263	10,52%	8.856.012	2.349.251
TR310	4	İzmir	1.668.356	4,96%	717.653	950.703	4.221.591	3,96%	2.567.210	1.654.381
TR510	5	Ankara	1.644.528	4,89%	360.107	1.284.421	2.762.341	2,59%	804.023	1.958.318
TR322	6	Denizli	1.061.242	3,16%	813.993	247.249	1.258.432	1,18%	856.011	402.421
TR321	7	Aydın	906.109	2,70%	599.016	307.093	2.967.153	2,79%	2.269.712	697.441
TR714	8	Nevşehir	791.903	2,36%	535.028	256.875	1.548.168	1,45%	1.043.381	504.787
TR411	9	Bursa	554.623	1,65%	130.338	424.285	1.037.045	0,97%	318.034	719.011
TR221	10	Balıkesir	542.024	1,61%	195.948	346.076	1.055.144	0,99%	377.080	678.064
TR621	14	Adana	322.804	0,96%	40.220	282.584	496.910	0,47%	78.830	418.080

Kaynak: TÜİK Bölgesel İstatistikler, 2011

#### Belediye Belgeli ve Turizm Belgeli Tesislerdeki Konaklamaların Türkiye Oranı, 2002-2011

#### Adana İlinde Belediye Belgeli ve Turizm Belgeli Tesislerdeki Konaklamaların Türkiye Oranı, 2002 - 2011 (YÜZDE)



Kaynak: TÜİK Bölgesel İstatistikler, 2011

Giriş kapılarının bağlı olduğu il ve ulaşım yoluna göre giriş yapan vatandaşlar ve yabancılar, (2007-2011)

	Yabancılar: Hava yolu	Türkiye Oranı	Vatandaşlar: Hava yolu	Türkiye Oranı	Vatandaşlar: Deniz yolu	Türkiye Oranı	Yabancılar: Deniz yolu	Türkiye Oranı
2007	116.470	0,69%	237.881	3,86%	1.897	0,52%	647	0,10%
2008	109.539	0,58%	208.575	3,19%	1.420	0,39%	808	0,12%
2009	80.702	0,43%	171.697	2,66%	1.467	0,44%	1.034	0,23%
2010	57.547	0,29%	164.154	2,74%	1.070	0,29%	1.163	0,27%
2011	84.940	0,39%	220.448	3,29%	1.406	0,33%	1.130	0,22%

Kaynak: TÜİK Bölgesel İstatistikler, 2011

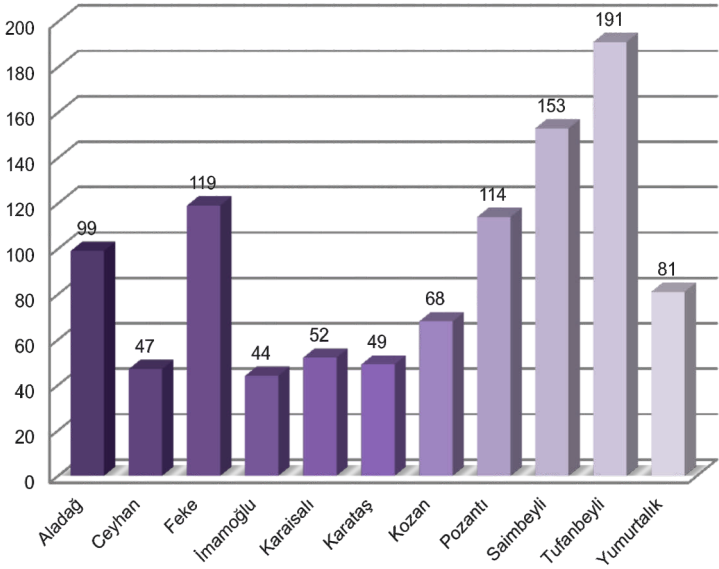
# ULAŖIM



### 4.1 ULAŞIM

Merkez İle İlçeler Arasındaki Mesafe (KM)

Adana İlçeler - Mesafe Cetveli (km)



Kaynak: Karayolları Genel Müdürlüğü, 2012

## Sürücü Sayılarının İllere Göre Dağılımı, 2011

İl	Sürücü Sayısı	Türkiye Oranı
İstanbul	4.752.016	20,84%
Ankara	1.994.292	8,75%
İzmir	1.421.825	6,24%
Adana	<b>657.957</b>	<b>2,89%</b>
<b>Toplam</b>	<b>22.798.282</b>	<b>-</b>

Kaynak: Emniyet Genel Müdürlüğü, 2012

## İllere Göre Devlet ve İl Yollarının Satış Cinslerine Göre Uzunlukları, 2012 (KM)

İl	Asfalt Betonu	Sathi Kaplama	Parke	Stabilize	Toprak	Geçit Vermez	Toplam
İstanbul	422	89	0	0	0	0	511
Ankara	543	1069	0	4	0	42	1658
İzmir	223	1054	8	0	0	10	1295
Adana	<b>133</b>	<b>680</b>	<b>1</b>	<b>10</b>	<b>99</b>	<b>29</b>	<b>952</b>
<b>Türkiye Toplamı</b>	<b>11561</b>	<b>47912</b>	<b>212</b>	<b>1077</b>	<b>721</b>	<b>1447</b>	<b>62930</b>

Kaynak: Karayolları Genel Müdürlüğü, 2012

##### İllere Göre Otoyol Uzunlukları, (1995-2011 )

İl	1995 Yılı Otoban Uzunluğu (Km)	2011 Yılı Otoban Uzunluğu (Km)
İstanbul	237	186
İzmir	98	213
Ankara	156	198
Adana	103	154
Türkiye	1243	2119

Kaynak: Karayolları Genel Müdürlüğü, 2012

##### İllere Göre Trafik Kaza İstatistikleri, 2011

İl	Trafik Kaza sayısı	Türkiye Oranı	Ölü Sayısı	Türkiye Oranı	Yaralı Sayısı	Türkiye Oranı
İstanbul	13.887	10,53%	226	5,89%	21.388	8,98%
Ankara	10.318	7,83%	164	4,28 %	17.251	7,25%
İzmir	7.770	5,89%	137	3,57%	11.634	4,89%
Adana	4.222	3,20%	95	2,48%	6.935	2,91%
Türkiye	131.845	-	3.835	-	238.074	-

Kaynak: Emniyet Genel Müdürlüğü Trafik Kaza İstatistikleri, 2011



## İllere Göre 1 Milyon Nüfus Başına Trafik Kazası Sayısı, 2011

Türkiye Sıralaması	Bölge Adı	Bir milyon nüfusta trafik kaza sayısı
1	Muğla	3465
2	Çankırı	3171
3	Bolu	3125
4	Burdur	3097
5	Erzincan	2982
6	Antalya	2954
7	Kırıkkale	2840
8	Amasya	2668
9	Düzce	2625
10	Eskişehir	2612
39	<b>Adana</b>	<b>2002</b>
-	Türkiye	1764

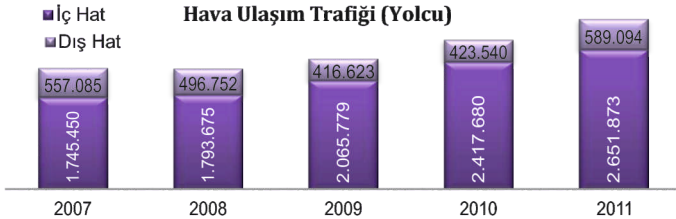
Kaynak: TÜİK Bölgesel İstatistikler, 2011

##### İllere Göre Bin Kişi Başına Düşen Araba Sayısı, 2011

Türkiye Sıralaması	Bölge Adı	Bin kişi başına otomobil sayısı
1	Ankara	202
2	Muğla	158
3	Burdur	155
4	Antalya	155
5	Eskişehir	141
6	İstanbul	140
7	Isparta	136
8	Denizli	135
9	İzmir	135
10	Kütahya	132
33	Adana	102
	Türkiye	109

Kaynak: TÜİK Bölgesel İstatistikler, 2011

##### Adana Şakirpaşa Havaalanının Yolcu İstatistikleri, (2007-2011)



Kaynak: Devlet Hava Meydanları İşletmesi Genel Müdürlüğü, 2011

## ÇEVRE ve ALTYAPI



### 5.1 METEOROLOJİ İSTATİSTİKLERİ

Uzun Yıllar İçinde Gerçekleşen Ortalama Değerler, (1970 - 2011)

ADANA	Ocak	Şubat	Mart	Nisan	Mayıs	Haziran	Temmuz	Ağustos	Eylül	Ekim	Kasım	Aralık
Ortalama Sıcaklık (°C)	9,6	10,5	13,6	17,6	21,8	25,7	28,2	28,5	26,1	21,6	15,3	10,9
Ortalama En Yüksek Sıcaklık (°C)	15,1	16,2	19,6	23,7	28,2	31,7	33,7	34,4	33,1	29,1	22,1	16,7
Ortalama En Düşük Sıcaklık (°C)	5,4	6,1	8,6	12,3	16,1	20,2	23,6	23,8	20,8	16,3	10,7	6,9
Ortalama Güneşlenme Süresi (saat)	4,4	5,1	5,5	6,5	9	10,3	10,3	10,1	8,5	7,1	5,5	4,3
Ortalama Yağışlı Gün Sayısı	9,7	9,9	9,9	9,7	6,6	3	1	0,8	2,8	5,7	7,6	10
Aylık Toplam Yağış Miktarı Ortalaması (kg/m <sup>2</sup> )	101,6	83,3	60,2	57,7	42,5	18,5	8,6	6,2	14,6	44,5	78,4	121,2

Kaynak: Meteoroloji Genel Müdürlüğü, 2012

## Uzun Yıllar İçinde Gerçekleşen En Yüksek ve En Düşük Değerler (1970 - 2011)

ADANA	Ocak	Şubat	Mart	Nisan	Mayıs	Haziran	Temmuz	Ağustos	Eylül	Ekim	Kasım	Aralık
En Yüksek Sıcaklık (°C)	26,5	25	32	37,5	40,6	41,3	44	43,8	43,2	39,4	33,3	30,8
En Düşük Sıcaklık (°C)	-4,2	-6,4	-3,6	-1,3	5,6	13,7	16,8	16,8	10,9	4,8	-1	-3,5

Kaynak: Meteoroloji Genel Müdürlüğü, 2012

## Ölçülen En Yüksek Meteorolojik Değerler

ADANA	Değerin Ölçüldüğü Tarih	Ölçülen Değer
Günlük Toplam En Yüksek Yağış Miktarı	19.01.1977	125.5 kg/m2
Günlük En Hızlı Rüzgar	13.02.2011	126.4 km/sa
En Yüksek Kar	21.01.1972	1.0 cm

Kaynak: Meteoroloji Genel Müdürlüğü, 2012

### 5.2 HAVA

Ölçüm Yapılan İstasyonlardan Elde Edilen Kükürtdioksit Konsantrasyonları İle İlgili Başlıca Göstergeler, (2007-2010)

İl merkezleri	Ölçüm yapılan gün sayısı	SO2 ortalaması (µg/m3)	Minimum	Maksimum
<b>2007 Yılı</b>				
Adana (Merkez )	12	3	0	8
Ankara (Merkez )	102	16	1	53
Mersin (Merkez )	46	8	0	30
İstanbul (Merkez )	214	10	0	107
<b>2008 Yılı</b>				
Adana (Merkez )	43	4	0	14
Ankara (Merkez )	366	21	0	187
Mersin (Merkez )	148	10	0	57
İstanbul (Merkez )	366	8	0	133
İzmir (Merkez )	277	16	0	210
<b>2009 Yılı</b>				
Adana (Merkez )	365	9	0	125
Ankara (Merkez )	365	14	2	190
Mersin (Merkez )	306	10	0	23
İstanbul (Merkez )	365	10	0	116
İzmir (Merkez )	355	13	0	174
<b>2010 Yılı</b>				
Adana (Merkez )	365	6	0	82
Ankara (Merkez )	365	15	0	131
Mersin (Merkez )	329	12	1	25
İstanbul (Merkez )	365	7	0	83
İzmir (Merkez )	365	14	0	101

Kaynak: TÜİK Hava Kalitesi İstatistikleri (Çevre ve Şehircilik Bakanlığı Ölçümleri), 2011

Ölçüm Yapılan İstasyonlardan Elde Edilen Partiküler Madde Konsantrasyonları  
İle İlgili Başlıca Göstergeler, (2007-2010)

İl merkezleri	Ölçüm yapılan gün sayısı	PM10 ortalaması (µg/m3)	Bir önceki yıla göre değişim oranları (%)	Minimum	Maksimum	KVS değerinin aşıldığı gün sayıları	İlk Seviye Uyarı Eşiğinin Aşıldığı Gün sayıları
<b>2007 YILI</b>							
Adana (Merkez)	110	71		25	193	0	0
Ankara (Merkez)	105	36		3	114	0	0
Mersin (Merkez)	57	112		44	257	0	0
İstanbul (Merkez)	214	59		2	814	0	0
İzmir (Merkez)	5	108		56	194	0	0
<b>2008 YILI</b>							
Adana (Merkez)	208	73		12	479	1	2
Ankara (Merkez)	366	71		0	311	0	0
Mersin (Merkez)	282	94		34	387	2	2
İstanbul (Merkez)	366	59		7	989	0	0
İzmir (Merkez)	304	58		3	263	0	0
<b>2009 YILI</b>							
Adana (Merkez)	365	52		4	866	1	1
Ankara (Merkez)	365	64	-10	7	352	0	0
Mersin (Merkez)	330	71		11	222	0	0
İstanbul (Merkez)	365	53	-10	5	331	0	0
İzmir (Merkez)	356	52	-10	7	264	0	0
<b>2010 YILI</b>							
Adana (Merkez)	365	57	10	3	453	3	2
Ankara (Merkez)	365	64	0	6	288	0	0
Mersin (Merkez)	313	80	13	17	595	7	6
İstanbul (Merkez)	365	51	4	5	403	0	0
İzmir (Merkez)	365	49	6	6	231	0	0

Kaynak: TÜİK Hava Kalitesi İstatistikleri (Çevre ve Şehircilik Bakanlığı Ölçümleri), 2011

**5.3 SU****Adana'da Kaynaklardan Elde Edilen Su Miktarı, (2010)**

Yıl	Seyhan- Çukurova Bölgesi (m3/yıl)	Sarıçam- Yüreğir Bölgesi (m3/yıl)	Hizmet Sahası Toplamı (m3/yıl)	Günlük Ortalama
2006	104.745.865	55.270.611	160.069.705	460.860
2007	100.510.445	52.397.745	152.864.789	442.794
2008	93.311.011	51.617.992	144.913.902	423.921
2009	89.960.178	51.508.233	141.756.746	406.786
2010	90.815.203	51.176.862	141.974.222	388.970

Kaynak: Adana Büyükşehir Belediyesi Aski Genel Müdürlüğü 2010 Yılı Faaliyet Raporu



## 5.4 ELEKTRİK

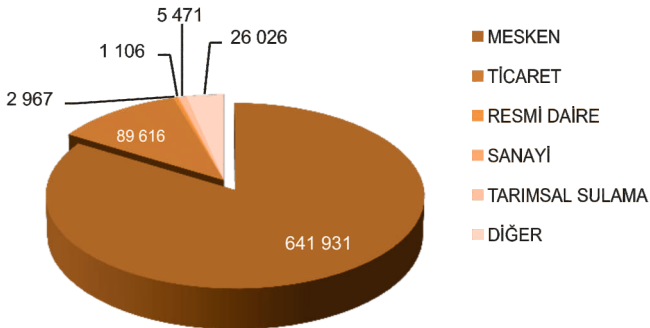
### Adana İlinde Elektrik Tüketiminin Sektörlere Göre Dağılımı, 2010

İL	MESKEN	%	TİCARET	%	RESMİ DAİRE	%	SANAYİ	%	TARIMSAL SULAMA	%	AYDINLATMA	%	DİĞER	%	TOPLAM	TÜRKİYE PAYI (%)
İSTANBUL	10.114.227	33,1	9.657.472	31,6	979.954	3,2	7.697.593	25,2	2.800	0,0	528.241	1,7	1.544.748	5,1	30.525.034	17,7
İZMİR	3.215.344	21,6	1.720.131	11,5	451.265	3,0	8.255.881	55,4	263.192	1,8	143.494	1,0	853.266	5,7	14.902.574	8,7
KOCAELİ	915.181	8,4	576.642	5,3	202.630	1,9	8.878.923	81,9	4.387	0,0	64.371	0,6	205.434	1,9	10.847.569	6,3
ADANA	1.218.864	30,4	614.182	15,3	163.018	4,1	1.486.207	37,1	81.169	2,0	168.512	4,2	271.476	6,8	4.003.428	2,3
MERSİN	975.766	31,7	410.275	13,3	266.879	8,7	1.164.415	37,8	107.860	3,5	50.064	1,6	104.915	3,4	3.080.174	1,8

Kaynak: TEDAŞ İstatistik Bilgiler, 2012

### Adana İlinde Elektrik Dağıtım Şirketleri Abone Sayılarının Sektörlere Göre Dağılımı, 2010

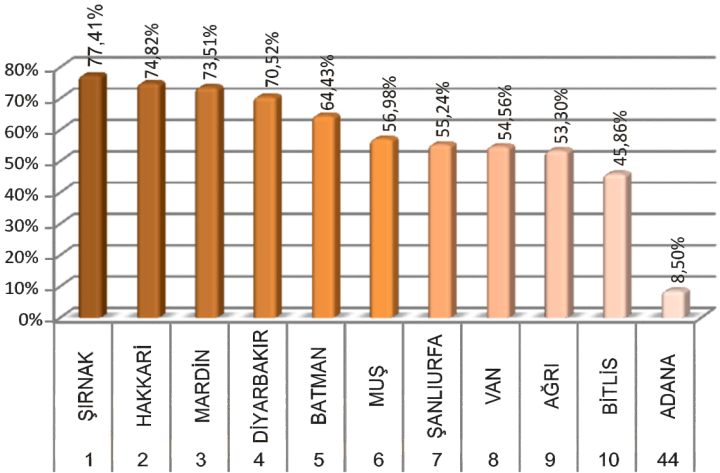
#### ADANA ELEKTRİK ABONE SAYILARININ SEKTÖRLERE DAĞILIMI (2010)



Kaynak: TEDAŞ İstatistik Bilgiler, 2010

### Kayıp Kaçak Elektrik Oranları, 2010

#### Kaçak Oranına Göre İllerin Sıralaması ve Adana İlinin Kıyaslaması (YÜZDE)



1 ŞİRNAK

4 DIYARBAKIR

7 ŞANLIURFA

10 BİTLİS

2 HAKKARİ

5 BATMAN

8 VAN

44 ADANA

3 MARDİN

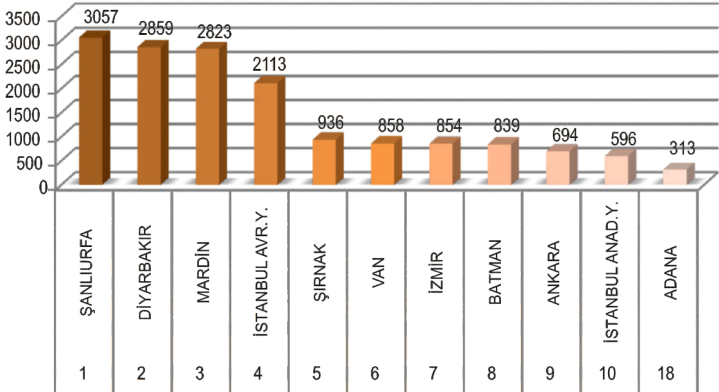
6 MUŞ

9 AĞRI

Kaynak: TEDAŞ İstatistiki Bilgiler, 2010

## Kayıp Kaçak Elektrik Miktarları, 2010

**Kaçık Miktarına Göre İllerin Sıralaması ve Adana İlinin  
Kıyaslaması (BİN MWh)**



Kaynak: TEDAŞ İstatistiki Bilgiler, 2010

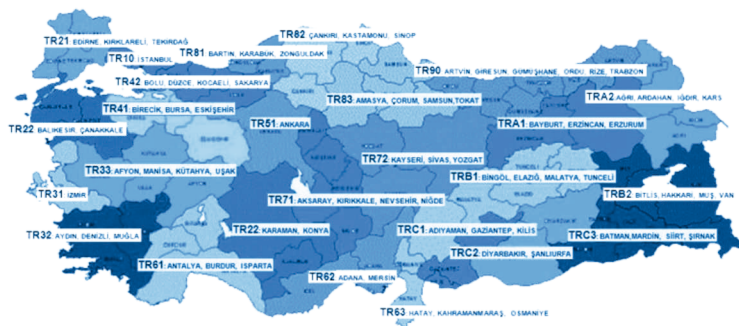
### 5.5 ÇEVRE DENETİMLERİ

#### Adana İli Çevre Kirlilik Denetimleri, 2011

Faaliyet Türü	Denetim Yapılan İşletme Sayısı	Ceza Uygulanan İşletme Sayısı	Uygulanan Toplam Ceza Miktarı (TL)
Su Kirliliği	61	9	645924
Sanayi Kaynaklı Hava Kirliliği	189	-	-
Tıbbi Atıklar	30	-	-
Tehlikeli Atıklar	17	2	512835
Koku	4	-	-
Gürültü Kirliliği	63	-	-
Egzoz Emisyon İstasyon Denetimi	50	-	-
Isınma Kaynaklı Hava Kirliliği	180	-	-
Toplam	594	11	1158759

Adana Valiliği, 2012

# EKLER



### 6.1 İSTATİSTİKİ BÖLGE BİRİMLERİ SINIFLANDIRMASI DÜZEY 2

Düzy 2	İller
TR 10	İstanbul
TR 21	Edirne, Kırklareli, Tekirdağ
TR 22	Balıkesir, Çanakkale
TR 31	İzmir
TR 32	Aydın, Denizli, Muğla
TR 33	Afyonkarahisar, Kütahya, Manisa, Uşak
TR 41	Bursa, Eskişehir, Bilecik
TR 42	Bolu, Kocaeli, Sakarya, Yalova, Düzce
TR 51	Ankara
TR 52	Konya, Karaman
TR 61	Antalya, Burdur, Isparta
TR 62	Adana, Mersin
TR 63	Hatay, Kahramanmaraş, Osmaniye
TR 71	Nevşehir, Niğde, Aksaray, Kırıkkale, Kırşehir
TR 72	Kayseri, Sivas, Yozgat
TR 81	Zonguldak, Bartın, Karabük
TR 82	Çankırı, Kastamonu, Sinop
TR 83	Samsun, Çorum, Amasya, Tokat
TR 90	Artvin, Giresun, Gümüşhane, Ordu, Rize, Trabzon
TR A1	Erzurum, Erzincan, Bayburt
TR A2	Ağrı, Ardahan, Kars, Iğdır
TR B1	Bingöl, Elazığ, Malatya, Tunceli
TR B2	Van, Bitlis, Hakkari, Muş
TR C1	Kilis, Adıyaman, Gaziantep
TR C2	Diyarbakır, Şanlıurfa
TR C3	Batman, Mardin, Siirt, Şırnak

Kaynak: Türkiye İstatistik Kurumu 2012, Avrupa Birliği Bakanlığı, 2012

İşaretili iller o istatistiki bölge düzeyinde kurulmuş olan kalkınma ajansının merkezini göstermektedir.

## 6.2 KISALTMALAR

<b>AB</b>	Avrupa Birliği
<b>ADNKS</b>	Adrese Dayalı Nüfus Kayıt Sistemi
<b>DPT</b>	Devlet Planlama Teşkilatı (03.06.2011 Tarihinden İtibaren Kalkınma Bakanlığı)
<b>EDAM</b>	Ekonomi ve Dış Politika Araştırma Merkezi
<b>KSS</b>	Küçük Sanayi Sitesi
<b>NACE</b>	Statistical Classification of Economic Activities in the European Community (Avrupa Topluluğunda Ekonomik Faaliyetlerin İstatistiki Sınıflaması)
<b>OECD</b>	Organization for Economic Co-operation and Development (Ekonomik Kalkınma ve İşbirliği Örgütü)
<b>OSB</b>	Organize Sanayi Bölgesi
<b>Ro-Ro</b>	Roll-On/Roll-Off (İndirme Bindirme)
<b>TEDAŞ</b>	Türkiye Elektrik Dağıtım Anonim Şirketi
<b>TOBB</b>	Türkiye Odalar ve Borsalar Birliği
<b>TÜİK</b>	Türkiye İstatistik Kurumu
<b>URAK</b>	Uluslararası Rekabet Araştırmaları Kurumu
<b>URAP</b>	University Ranking By Academic Performance (Akademik Performansa Göre Üniversite Sıralaması)

**6.3 KAYNAKÇA**

1	Anadolu Ajansı	10.10.2012
2	Bilim Sanayi ve Teknoloji Bakanlığı	81 İl Durum Raporu, 2012
3	Devlet Hava Meydanları İşletmesi Genel Müd.	2011
4	Devlet Planlama Teşkilatı	Plan Nüfus Projeksiyon Yöntemleri,2002
5	Ekonomi Bakanlığı	İstatistikler, 2012
6	Ekonomi ve Dış Politika Araştırma Merkezi	Rekabetçilik Endeksleri
7	Emniyet Genel Müdürlüğü	2012
8	Fortune 500 Endeksi	2010-2011
9	İstanbul Sanayi Odası	Türkiye'nin 500 Büyük Sanayi Kuruluşu Endeksi
10	İstanbul Sanayi Odası	Türkiye'nin İkinci 500 Büyük Sanayi Kuruluşu Endeksi
11	Kalkınma Bakanlığı	Kamu Yatırımlarının İllere Göre Dağılımı, 2012
12	Karayolları Genel Müdürlüğü	2012
13	Kültür ve Turizm Bakanlığı	2011 Yıl Sonu Verileri
14	Adana Valiliği	2012
15	Meteoroloji Genel Müdürlüğü	2012
16	ODTÜ Enformatik Enstitüsü	University Ranking by Academic Performance



17	Resmî Gazete	2012 Yılı Yatırım Programı (14.01.2012 ,18173)
18	Teşvik Uygulama ve Yabancı Sermaye Müd.	2012
19	Türk Patent Enstitüsü	2012
20	Türkiye Bankalar Birliği	2012
21	Türkiye Elektrik Dağıtım Anonim Şirketi	İstatistiki Bilgiler, 2011
22	Türkiye İhracatçılar Meclisi	2011
23	Türkiye İstatistik Kurumu	Adana Bölge Müdürlüğü Görüşmeler
24	Türkiye İstatistik Kurumu	Adrese Dayalı Nüfus Kayıt Sistemi
25	Türkiye İstatistik Kurumu	Demografi İstatistikleri
26	Türkiye İstatistik Kurumu	Bölgesel İstatistikler
27	Türkiye Odalar ve Borsalar Birliği	Sanayi Veritabanı, 2012
28	Uluslararası Rekabet Araştırmaları Kurumu	İllerarası Rekabetçilik İndeksi
29	Yüksek Seçim Kurulu Başkanlığı	2011



# Çukurova Kalkınma Ajansı



## Çukurova Kalkınma Ajansı

Çınarlı Mah. Atatürk Cd. Sabancı İş Merkezi  
No: 1/7 Seyhan 01160 Adana/TÜRKİYE  
T +90 322 363 00 40 F +90 322 363 00 41  
[www.cka.org.tr](http://www.cka.org.tr) / [info@cka.org.tr](mailto:info@cka.org.tr)

Üç Ocak Mah. Turgut Özal Bulvarı  
Mersin Ticaret Borsası Kompleksi  
(Liman D Kapısı Yanı)  
Kat : 2 3/21 Akdeniz - MERSİN  
T +90 324 237 80 86 F +90 324 237 86 26